

Для удобства в Конфигурировании системы под конкретный автомобиль, Вы можете воспользоваться готовыми файлами конфигурации под конкретный автомобиль

1. Подключите систему к ПК
2. По умолчанию установлена программа -1911 Lada.Granta.Kalina.II.Priora.new
3. Выберите необходимый Вам файл конфигурации под конкретный автомобиль:

См. рис. 1,2,3,4,5,6,7

рис.1

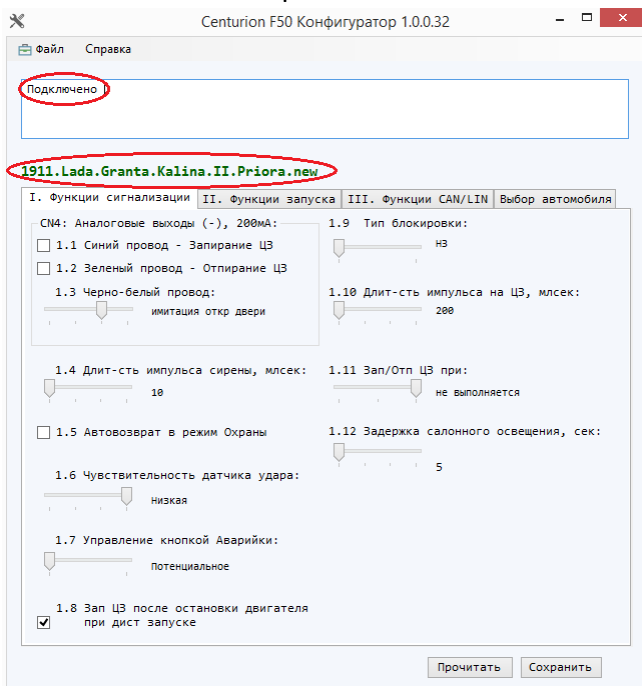
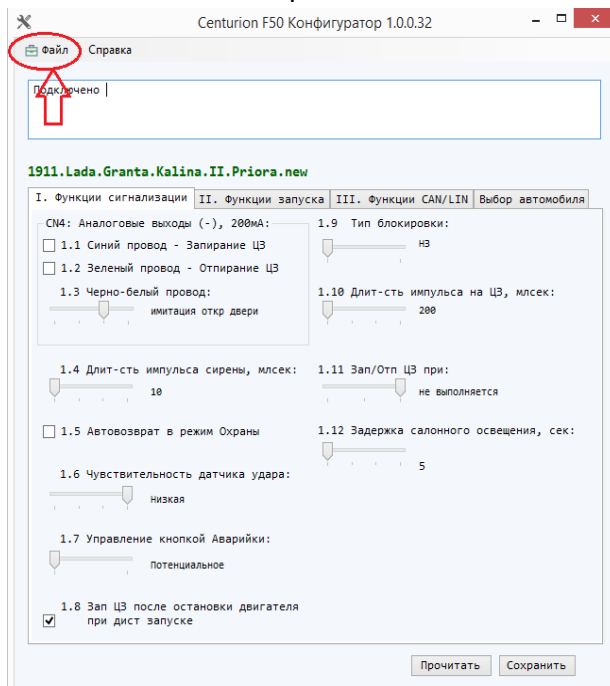


рис.2



Файл → Открыть → указать путь к папке
Файлы конфигурации → См, рис.3

рис.3

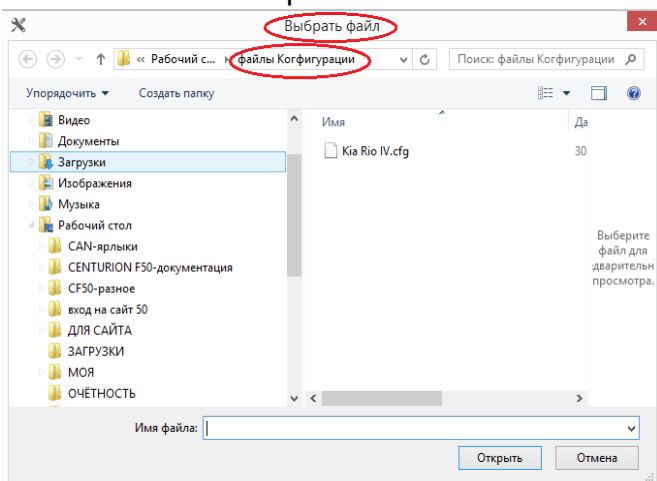
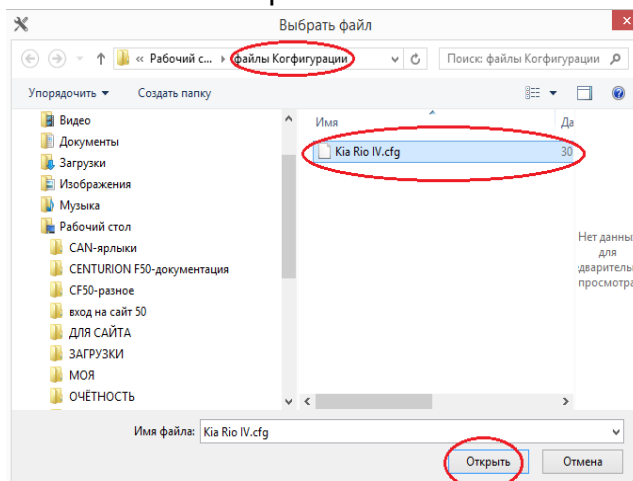


рис.4



открыть

Например: выбираем в папке Файлы Конфигурации- Kia Rio IV
Файл Конфигурации Kia Rio IV –загрузится в систему

рис.5

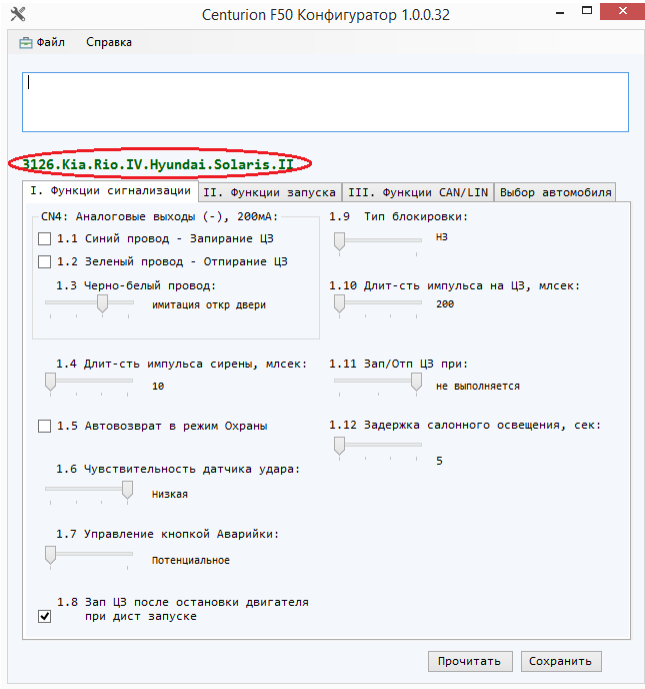


рис.6

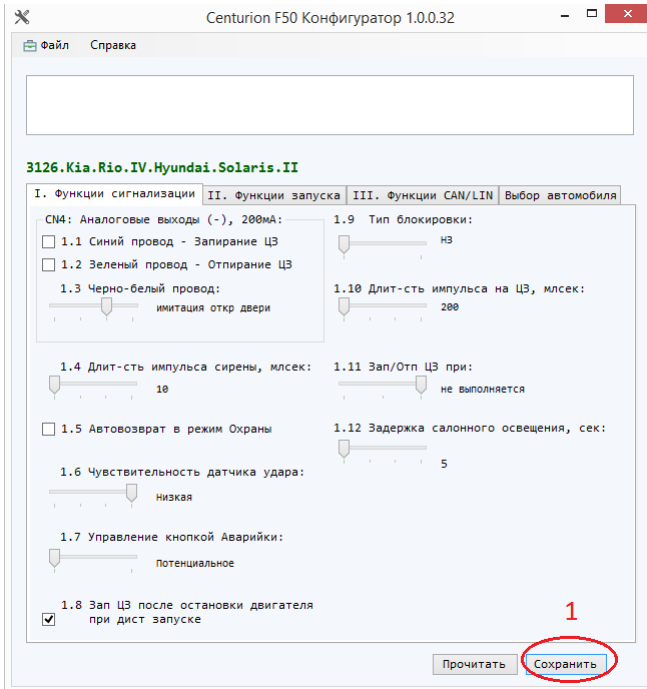


рис.7

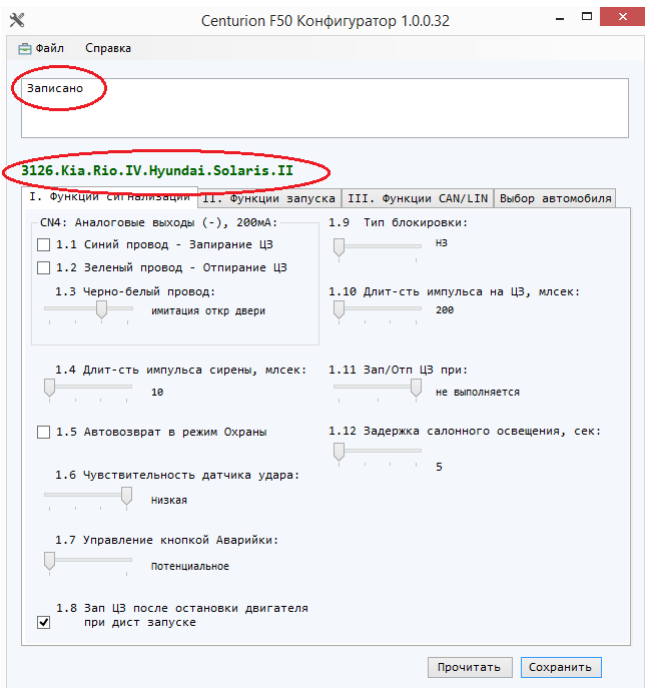
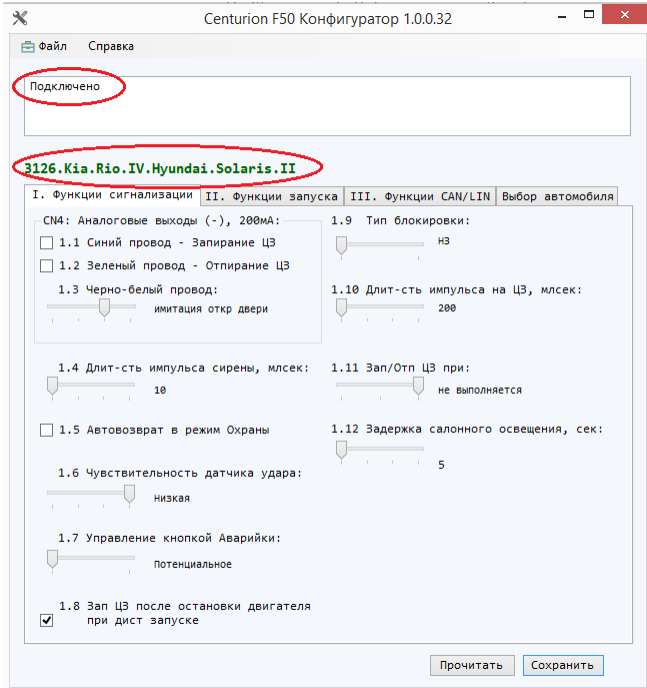


рис.8



Отключите систему от ПК и подключите снова, в системе загружен готовый файл Конфигурации под конкретный автомобиль (пример Kia Rio IV) с готовыми настройками.

Скачать готовый файл конфигурации под конкретный автомобиль здесь:

<https://yadi.sk/d/4o0lrhImcw3kHg>