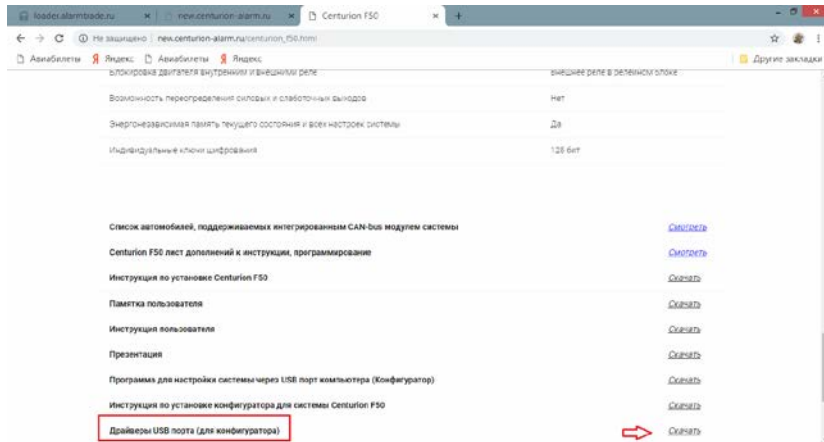




## Подготовка

1. Скачайте программу configurator. Программа configurator находится по ссылке [http://new.centurion-alarm.ru/centurion\\_f50.html](http://new.centurion-alarm.ru/centurion_f50.html) внизу страницы. Программа configurator стабильно работает на системе Windows (XP, 7, 8) См. рис. 1.
2. Если при подключении системы к ПК и запуске configurator, ПК не «видит» сигнализации установите драйвера. Ссылка на драйвера [http://new.centurion-alarm.ru/centurion\\_f50.html](http://new.centurion-alarm.ru/centurion_f50.html) . См. рис. 1.

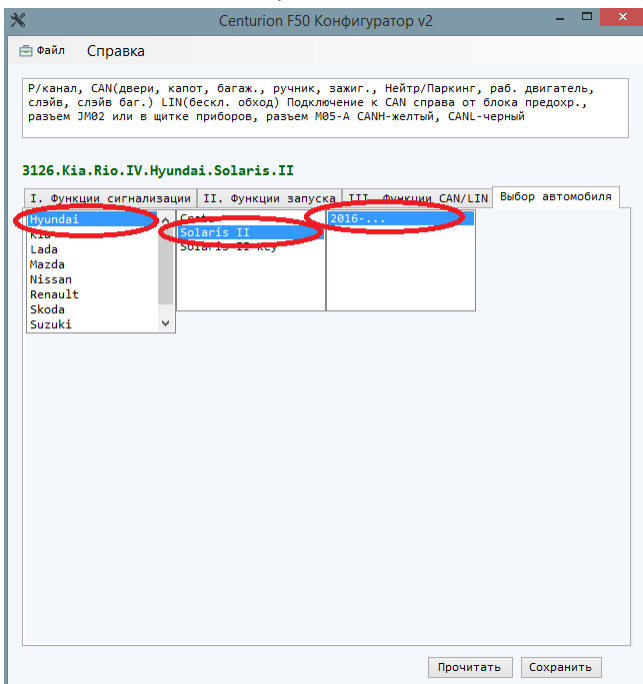
Рис. 1.



## Подготовка к установке, программирование системы.

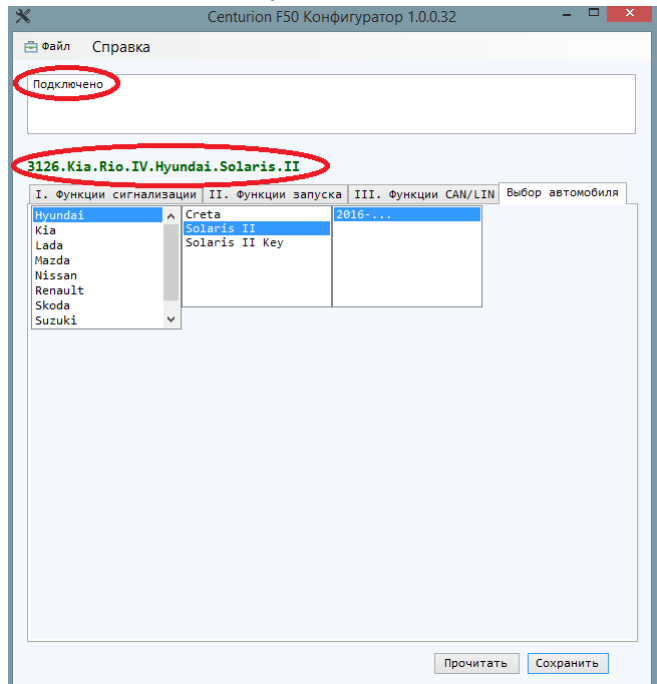
1. Подключить охранную систему с помощью USB – кабеля к ПК с операционной системой Windows (XP, 7, 8) подключенному к сети интернет.
2. Запустить configurator, выбрать на вкладке «Выбор автомобиля» марку, модель и год выпуска автомобиля. **На поле года выпуска дважды кликнуть мышкой.** После этого, зеленая надпись «1911.Lada.Granta.Kalina.II.Priora.new» (заводская настройка) изменится на надпись «3126.KIA.Rio.IV.Hyundai.Solaris.II» и нажать кнопку «сохранить». См. примеры на рис. 2 и 3.

рис. 2.



двойной клик мышью на год выпуска а/м

рис.3.



сохранить

Рис. 4

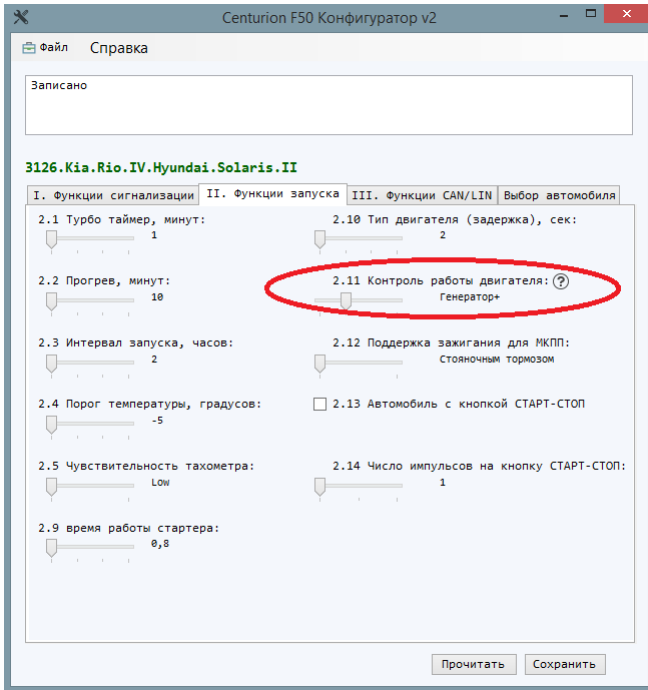


рис. 5

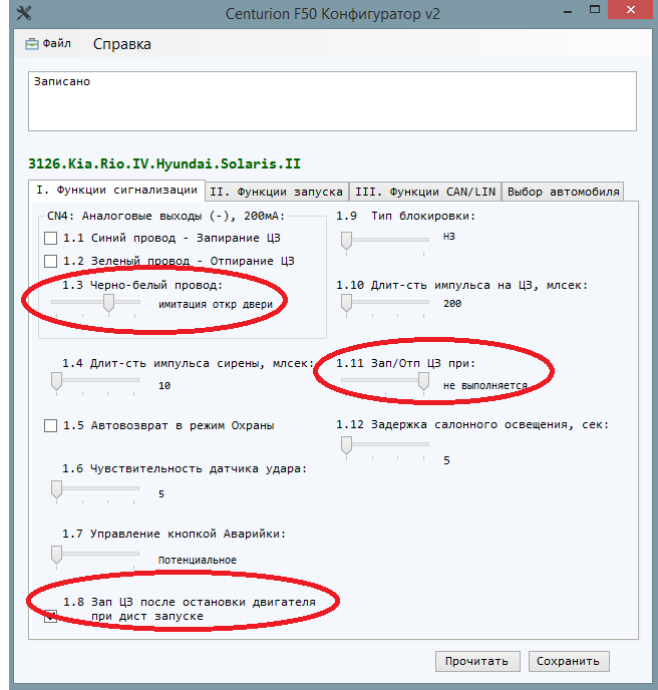
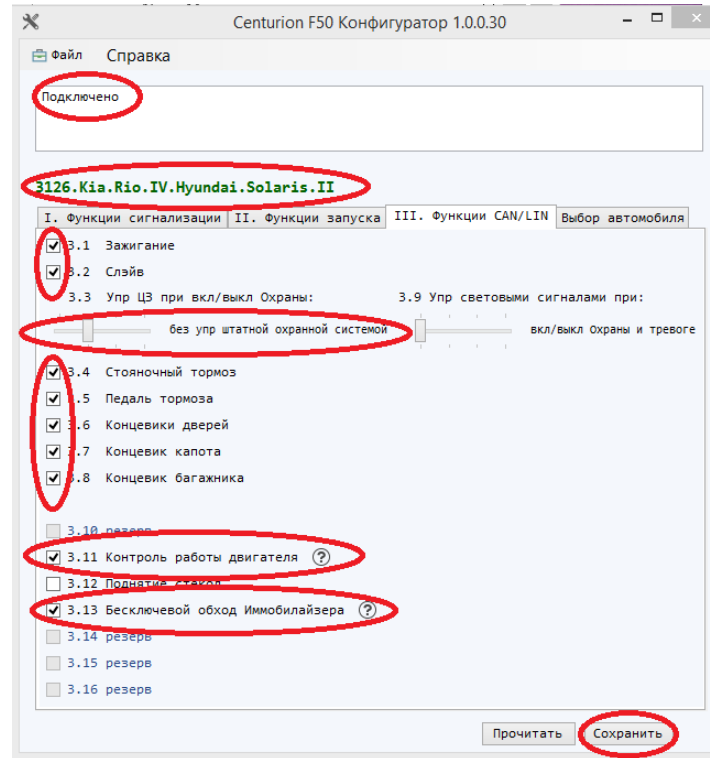


Рис.6



1. Для активации бесключевого обхода штатного иммобилайзера, выберите пункт 3.13 «Бесключевой обход штатного иммобилайзера» на вкладке III «Функции CAN/LIN». См. пример на рис.6.
2. Для контроля запуска двигателя по CAN, выберите пункт 3.11 «Контроль работы двигателя» на вкладке III «Функции CAN/LIN» См. пример на рис.6. При этом в пункте 2.12 «Контроль работы двигателя» на вкладке II «Функции запуска» ползунок установите в положение «Генератор+» См. пример на рис. 4.
3. Выберите пункт 1.8 «Зап ЦЗ после остановки двигателя при дист запусе» на вкладке I «Функции сигнализации». См. рис.5.
4. В пункте 1.11 «Зап/Отп ЦЗ при:» на вкладке I «Функции сигнализации» ползунок установите в положение «Не выполняется». См. рис.5.
5. Выберите на вкладке III «Функции CAN/LIN» пункты. См. рис.6  
3.1 «Зажигание»  
3.2 «Слейв»

- 3.3 «Управление ЦЗ при вкл/выкл Охраны» ползунок в положение «Без упр штатной охранной системой»
  - 3.4 «Стояночный тормоз»
  - 3.6 «Концевики дверей»
  - 3.7 «Концевик капота»
  - 3.8 «Концевик багажника»
  - 3.9 «Упр световыми сигналами» при ползунок в положение « Вкл/выкл Охраны в тревоге»
  - 3.11 «Контроль работы двигателя»
  - 3.13 «Бесключевой обход Иммоилайзера»
7. Нажмите кнопку «Сохранить» и отключите систему от ПК.

## **Подключение системы.**

### **Места размещения компонентов и точек подключения**



### **Подключение к CAN-шине**

(разъём CN4 Centurion F50)

**Коричневый/красный** провод- разъёма CN4- CENTURION F50 (**CAN –H**) Centurion F50 подключить к **Жёлтому** проводу, а/м (**CAN –H**)

**Коричневый** провод разъёма CN4- CENTURION F50 (**CAN-L**) Centurion F50 подключить к **Чёрному** проводу, а/м (**CAN-L**)



### **Разъём за панелью приборов**

**CAN 1** (на панели приборов): CAN H- провод **Желтого** цвета; CAN L- провод **Черного** цвета.

### **Подключение питания системы Centurion F50**



+12 В Провод красного цвета на блоке предохранителей

Масса на кик-панели.

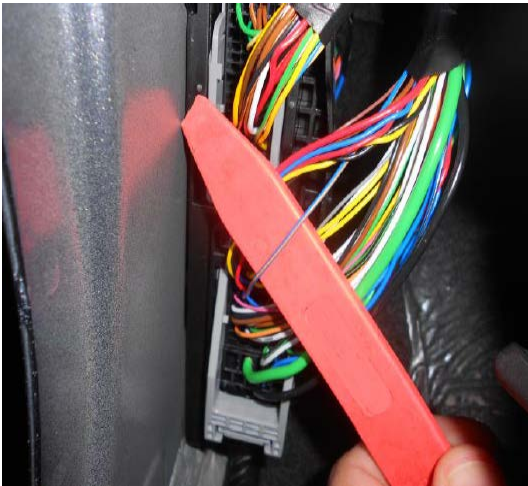
### Обход штатного иммобилайзера

**(разъём CN7 Centurion F50)**

Для обхода используется алгоритмический обход штатного иммобилайзера. Для этого необходимо подключить **Белый провод LIN OUT** (разъёма CN4 CENTURION F50) параллельно, к **Сине-оранжевому** проводу, EMS COM идущего в разъем в кик панели водителя

\*Серый провод LIN IN OUT (разъёма CN4 CENTURION F50)

**Не подключать**



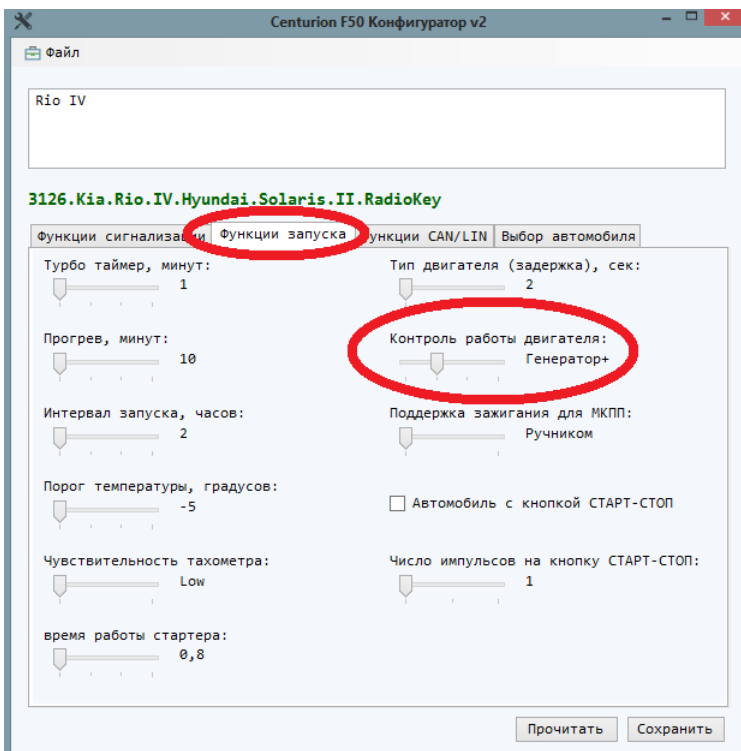
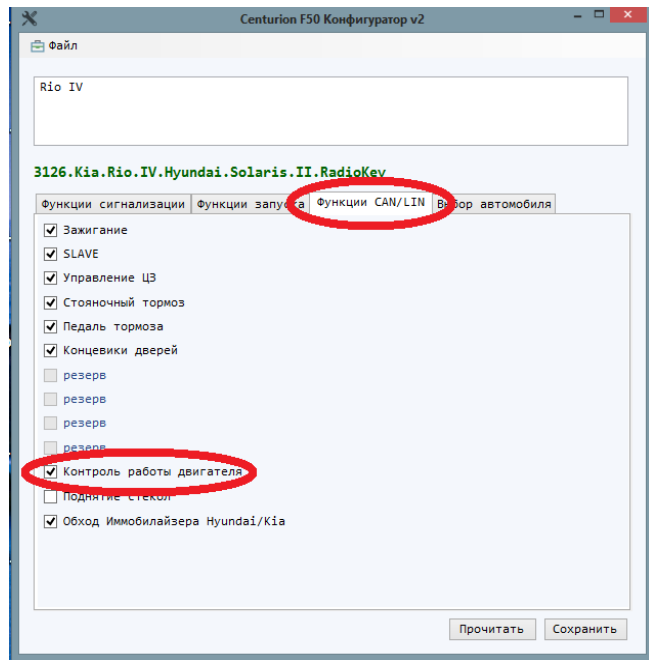
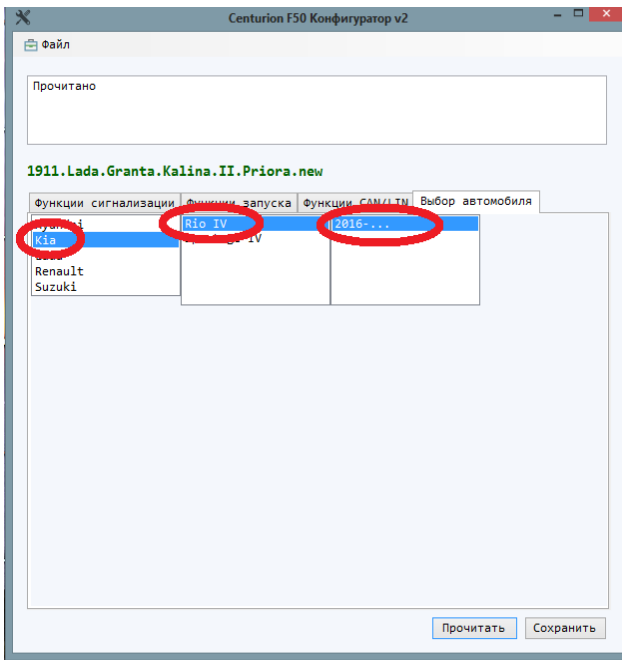
Разъем а/м левая кик-панель водителя

Обучение обходчика происходит автоматически при первом подключении

## Для контроля запуска двигателя по CAN

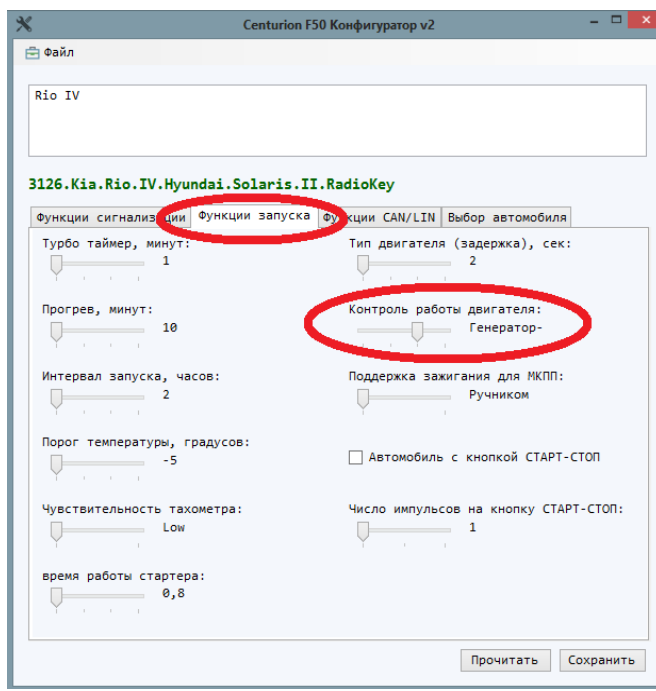
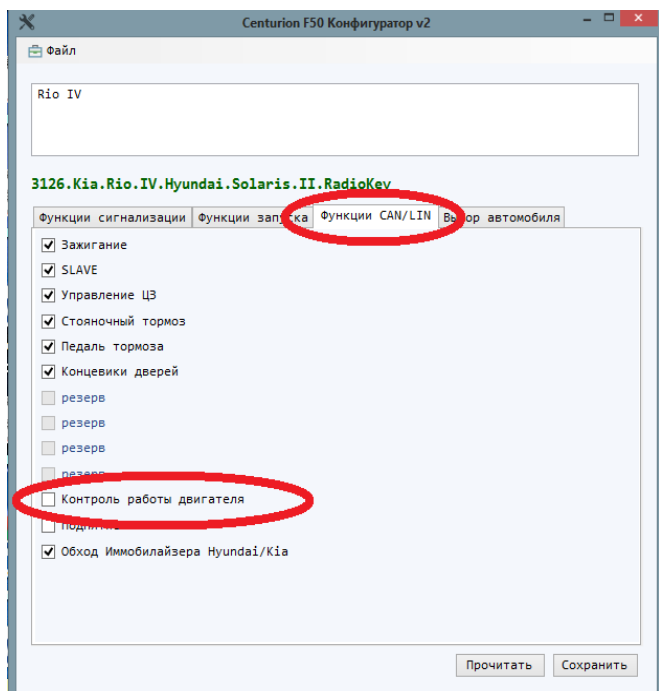
В CAN на данных автомобилях статус «тахометр» отражает только факт запуска двигателя и работает по алгоритму контроля работы двигателя по генератору. Это необходимо учесть при установке системы

Подключить систему Centurion F50 к ПК (использовать мини USB- кабель) запустить КОНФИГУРАТОР



1. Функции CAN/LIN-Установите галочку – **Контроль работы двигателя**
2. Функции запуска-Установить-**Генератор+**

## Для контроля запуска двигателя по аналогу



1. Функции CAN/LIN- Снять галочку –**Контроль работы двигателя**

2. Функции запуска-Установить-**Генератор+**

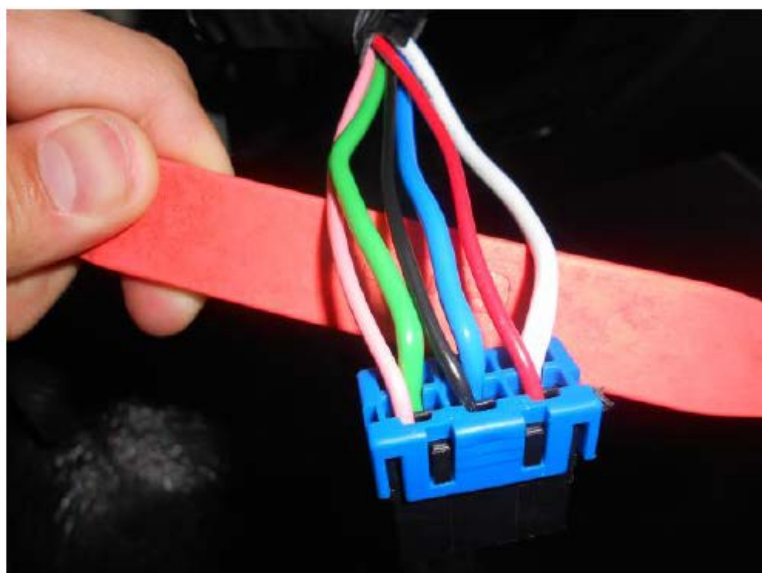
Аналоговое подключение контроля работы двигателя по лампе заряда аккумулятора (датчик генератора)



Для этого необходимо- Вход контроля работы двигателя- **Серо-Чёрный** провод (разъёма CN4 CENTURION F50) подключить к **Сине/чёрному** проводу (датчик генератора) – (+12В) при запуске двигателя, расположенного на разъёме возле кик-панели или панели приборов

а/м левая кик-панель водителя

## Реализация функции автоматического запуска двигателя



	Стартер	Белый
	Зажигание 1	Розовый
	Зажигание 2	Синий
	АСС	Красный
	+12 В	Зеленый
	+12 В	Черный

При необходимости подключения цепи Зажигание 2, использовать внешнее дополнительное реле, которое можно подключить к программируемому выходу положительной полярности (розовый провод на нем в момент запуска дублируется выход зажигания), или к соответствующему проводу 6-ти контактного разъема модуля запуска (выходы отрицательной полярности).

## Имитация нажатия педали сцепления (МКПП)

Для обхода педали сцепления при МКПП использовать дополнительное реле. Подключать к зеленому проводу управления реле обходчика в модуле запуска (6-ти контактный разъем)



На автомобиле с МКПП необходима имитация нажатия педали сцепления.

Для имитации, на время запуска необходимо **разъединить белый провод, а желтый соединить с розовым**. Для этого нужно использовать внешнее реле с полной группой контактов (реле обхода иммобилайзера- Релейного модуля запуска)

**Для разрыва белого провода** используются **нормально-замкнутые** контакты реле. **Для соединения розового провода с желтым** используются **нормально/разомкнутые** контакты реле

## ДОПОЛНИТЕЛЬНАЯ ИНФОРМАЦИЯ.

### Настройки конфигуратора.

(настройки приведены в виде таблицы и полностью повторяют описанное в разделе «Подготовка к установке, программирование системы»)

<b>I.Функции сигнализации:</b>	<b>II.Функции запуска:</b>	<b>III.Функции CAN/LIN:</b>
1.8-Зап ЦЗ после остановки двигателя при дист.запуске  1.11-Зап/Отп ЦЗ при: Не выполняется	2.11-Контроль работы двигателя -Генератор+	3.1-Зажигание 3.2-Слейв 3.3-Управление ЦЗ при вкл/выкл Охраны: без упр штатной охранной системой 3.4-Стояночный тормоз 3.6-Концевики дверей 3.7-Концевик капота 3.8-Концевик багажника 3.9-Упр световыми сигналами при: Вкл/выкл Охраны в тревоге 3.11-Контроль работы двигателя 3.13-Бесключевой обход Иммобилайзера