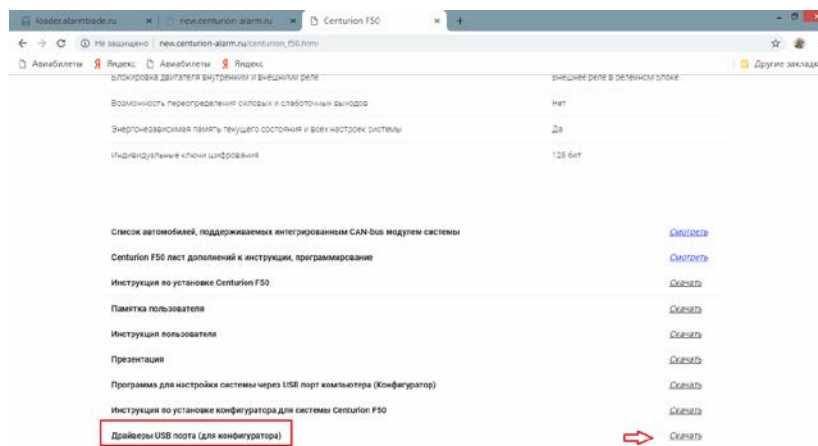


Подготовка к программированию системы.

1. Скачайте программу configurator. Программа configurator находится по ссылке http://new.centurion-alarm.ru/centurion_f50.html внизу страницы. Программа configurator стабильно работает на системе Windows (XP, 7, 8) См. рис. 1.
2. Если при подключении системы к ПК и запуске configurator, ПК не «видит» сигнализации установите драйвера. Ссылка на драйвера http://new.centurion-alarm.ru/centurion_f50.html . См. рис. 1.

Рис. 1.



Подготовка к установке и программирование системы.

1. Подключить охранную систему с помощью USB – кабеля к ПК с операционной системой Windows (XP, 7, 8) подключенному к сети интернет.
2. Запустить configurator, выбрать на вкладке «Выбор автомобиля» марку, модель и год выпуска автомобиля. На поле года выпуска дважды кликнуть мышкой. После этого, зеленая надпись «1911.Lada.Granta.Kalina.II.Priora.new» (заводская настройка) изменится на надпись «3126.Kia.Rio.IV.Picanto.III.Hyundai.Solaris.II» и нажать кнопку «сохранить». См. примеры на рис. 2 и 3.

рис. 2.

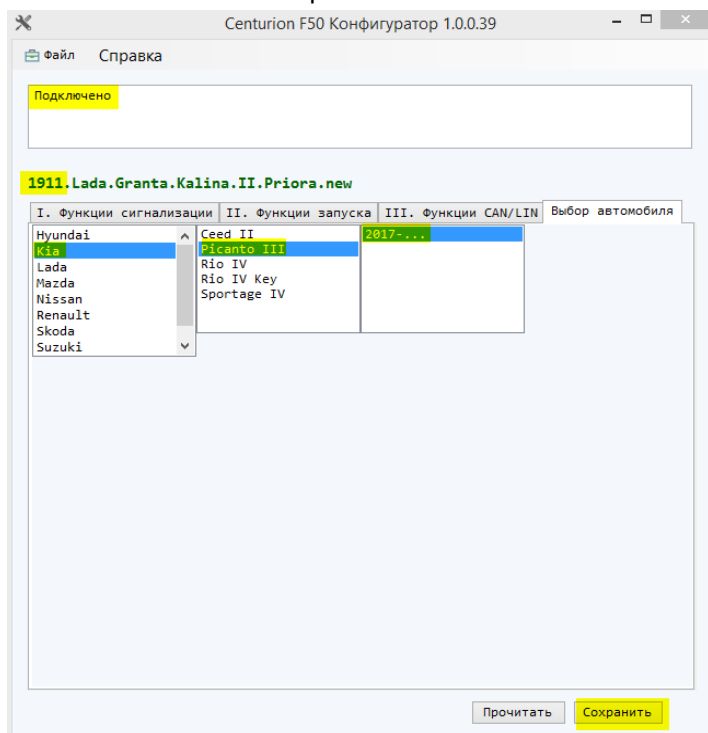


рис.3.

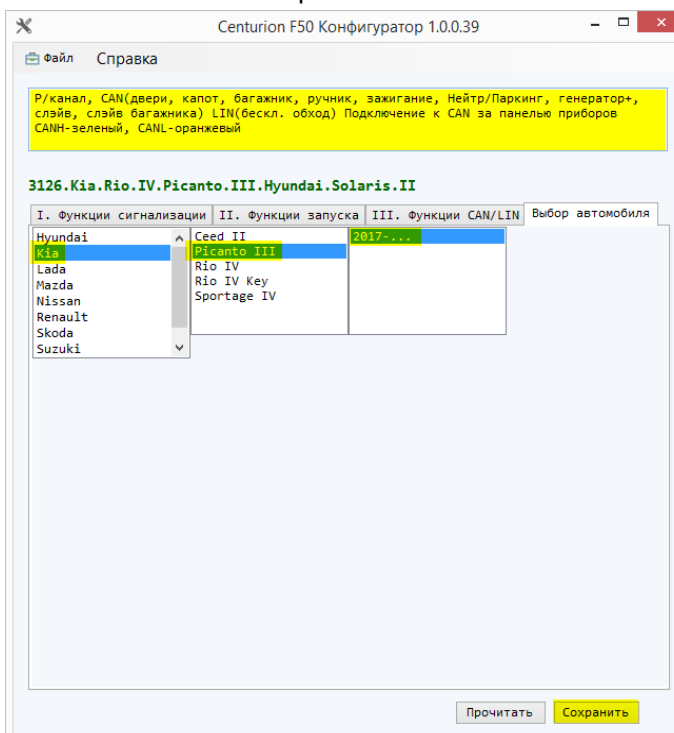


Рис. 4.

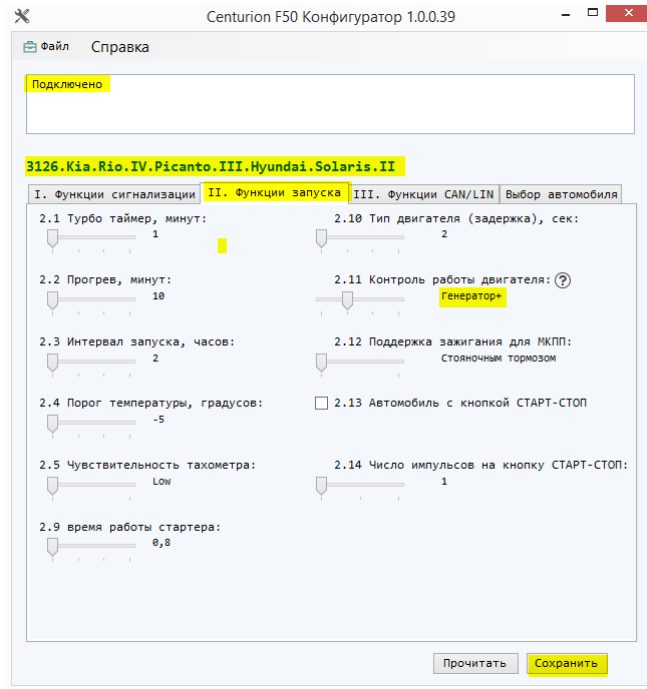


Рис. 5.

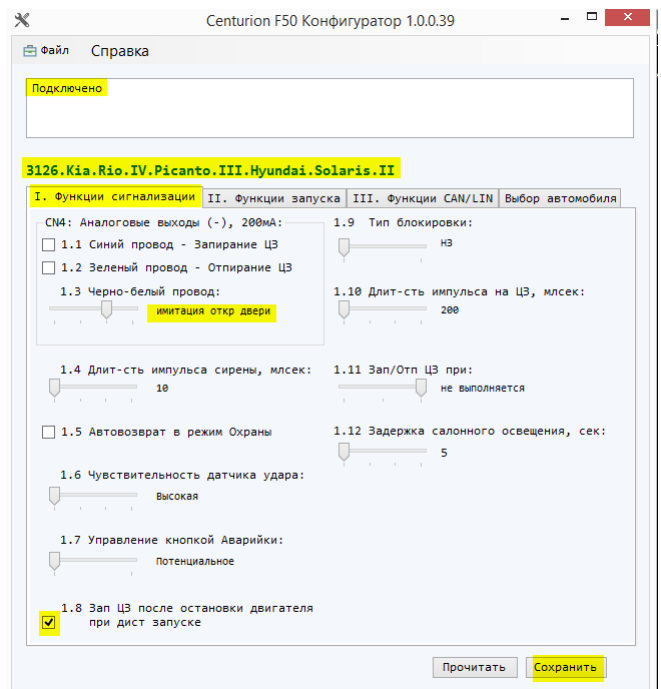
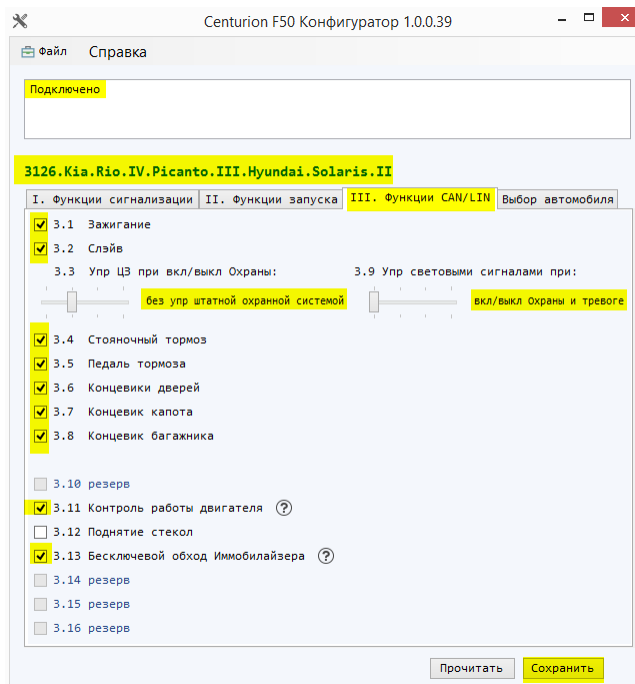


Рис.6



3. Для активации бесключевого обхода штатного иммобилайзера, выберите пункт 3.13 «Бесключевой обход Иммобилайзера» на вкладке III «Функции CAN/LIN». См. пример на рис. 6.
4. Для контроля запуска двигателя по CAN, выберите пункт 3.11 «Контроль работы двигателя» на вкладке III «Функции CAN/LIN» См. пример на рис.6. При этом в пункте 2.12 «Контроль работы двигателя» на вкладке II «Функции запуска» ползунок установите в положение «Генератор+» См. пример на рис. 4.
5. Для имитации открытия/закрытия двери водителя после автозапуска, в пункте 1.3 «Черно-белый провод» на вкладке I «Функции сигнализации» ползунок установите в положение «Имитация откр двери». См. рис.5.
6. Выберите пункт 1.8 «Зап ЦЗ после остановки двигателя при дист запуске» на вкладке I «Функции сигнализации». См. рис.5.
7. В пункте 1.11 «Зап/Отп ЦЗ при:» на вкладке I «Функции сигнализации» ползунок установите в положение «Не выполняется». См. рис.5.
8. Выберите на вкладке III «Функции CAN/LIN» пункты. См. рис.6
3.1 «Зажигание»

3.2 «Слейв»

3.3 «Управление ЦЗ при вкл/выкл Охраны» ползунок в положение «Без упр штатной охранной системой»

3.4 «Стояночный тормоз»

3.5 «Педаль тормоза»

3.6 «Концевики дверей»

3.7 «Концевик капота»

3.8 «Концевик багажника»

3.9 «Упр световыми сигналами» при ползунок в положение « Вкл/выкл Охраны в тревоге»

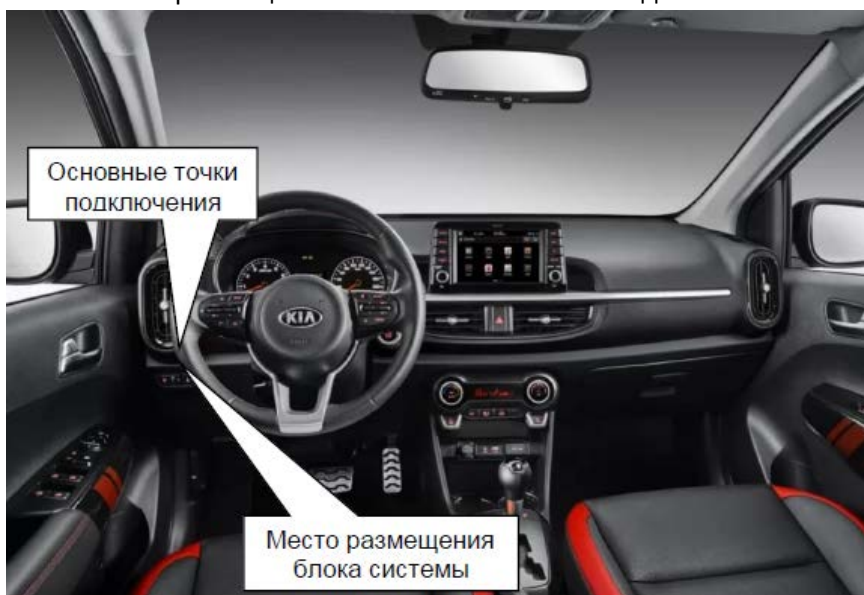
3.11 «Контроль работы двигателя»

3.13 «Бесключевой обход Иммоилайзера»

9. Нажмите кнопку «Сохранить» и отключите систему от ПК.

Подключение системы.

Места размещения компонентов и точек подключения



Подключение к CAN-шине

(разъём CN4 Centurion F50)

Коричневый/красный провод- (разъёма CN4- CENTURION F50 (**CAN –H**) Centurion F50 подключить к **Зеленому** проводу, а/м (**CAN –H**)

Коричневый провод (разъёма CN4 CENTURION F50 (**CAN-L**) Centurion F50 подключить к **Оранжевый** проводу, а/м (**CAN-L**)



Подключение к CAN1 на разъеме панели приборов


CAN 1 цвет проводов автомобиля зеленый – CAN HIGH; оранжевый – CAN LOW


Подключение автозапуска


Подключение автоматического запуска производится к силовым цепям системы пуска. Управление автозапуском по силовым цепям одинаково как у автомобилей с ключевым замком зажигания, так и у автомобилей с кнопкой «start/stop».

Подключение с обратной стороны блока BCM



 Розовый
Зажигание 1 (+12В).

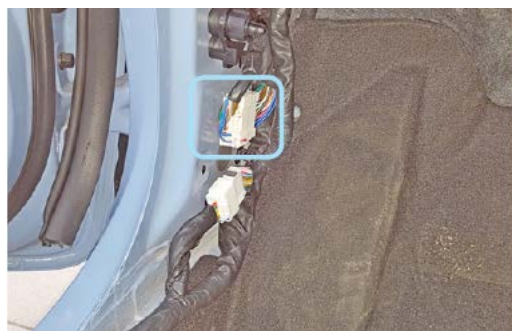
 Зеленый
Зажигание 2 (+12В)

 АСС (+12В)

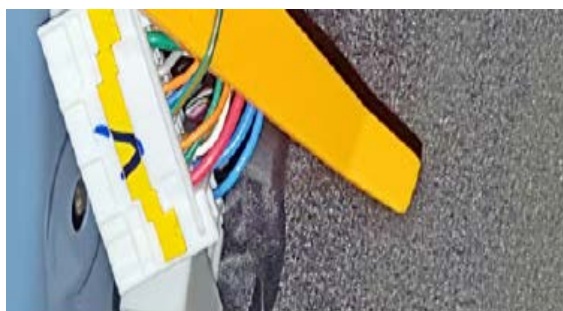


Белый Стартер (+12В)

Обход штатного иммобилайзера



Местоположение разъёма



Шина данных штатного иммобилайзера (зелёно-оранжевый)

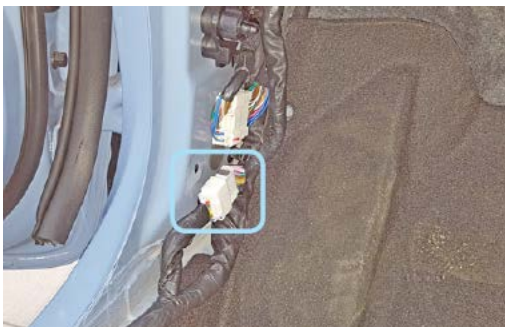
Обучение обходчика происходит автоматически при первом подключении, если при программировании системы был выбран пункт 3.13.

Подключить **Белый** провод **LIN OUT** (разъёма **CN7 CENTURION F50**) к **Зелено/Оранжевому** проводу шины данных в жгуте разъёма EM21 в левой кик-панели.

***Серый** провод **LIN INOUT** (разъёма **CN7 CENTURION F50**) никуда не подключать.

Имитация открытия водительской двери после автозапуска

Для выключения ближнего света и габаритных огней после автозапуска (в случае, когда переключатель освещения стоит в положении «ближний свет») необходимо имитировать открытие двери водителя.



Местоположение разъёма



Имитация открытия двери водителя (красно-чёрный)

В жгуте разъёма MF11 в левой кик-панели выполнить подключение имитации открытия двери водителя после окончания работы автозапуска.

Для имитации нужно подать импульс (-) «масса» на провод датчика открытия водительской двери. Подключить к **Красно-черному** проводу в разъеме левой кик-панели, **Черно-белый провод** (-) Выход на аварийную кнопку, 200мА **разъема CN4 CENTURION F50** - это программируемый провод.

Ранее в конфигураторе должен быть запрограммирован пункт 1.3.

Имитация открытия/закрытия двери водителя может быть запрограммирована также кнопкой VALET.

Для этого при выключенном зажигании:

1. Нажать служебную кнопку 4 раза, 4-ое долгое (2-3 сек) нажатие – на брелке отобразится «1.1»
2. Нажать 2 раза, 2-ое долгое (2-3 сек) нажатие – на брелке отобразится «03-2»
3. Нажать кнопку 3 брелка (*) - на дисплее отобразится «03-3»

ДОПОЛНИТЕЛЬНАЯ ИНФОРМАЦИЯ.

Настройки конфигуратора.

(настройки приведены в виде таблицы и полностью повторяют описанное в разделе «Подготовка к установке, программирование системы»)

I.Функции сигнализации:	II.Функции запуска:	III.Функции CAN/LIN:
1.8-Зап ЦЗ после остановки двигателя при дист.запуске 1.11-Зап/Отп ЦЗ при: Не выполняется	2.11-Контроль работы двигателя -Генератор+	3.1-Зажигание 3.2-Слейв 3.3-Управление ЦЗ при вкл/выкл Охраны: без упр штатной охранной системой 3.4-Стояночный тормоз 3.5-Педаль тормоза 3.6-Концевики дверей 3.7-Концевик капота 3.8-Концевик багажника 3.9-Упр световыми сигналами при: Вкл/выкл Охраны в тревоге 3.11-Контроль работы двигателя 3.13-Бесключевой обход Иммобилайзера