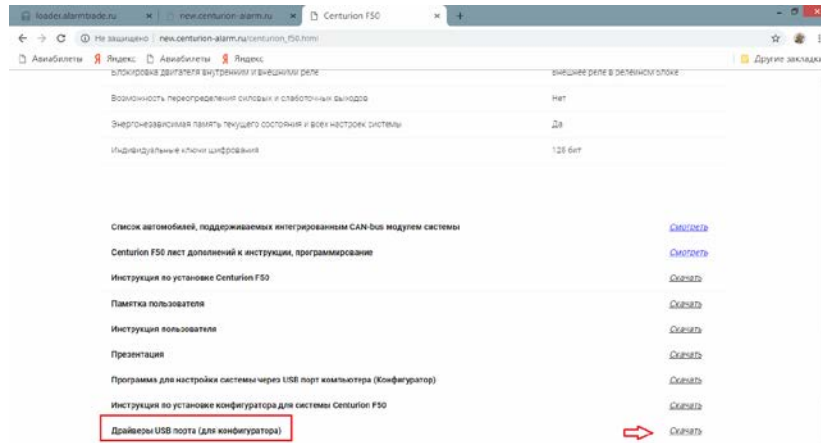


Подготовка к программированию системы.

1. Скачайте программу configurator. Программа configurator находится по ссылке http://new.centurion-alarm.ru/centurion_f50.html внизу страницы. Программа configurator стабильно работает на системе Windows (XP, 7, 8) См. рис. 1.
2. Если при подключении системы к ПК и запуске configurator, ПК не «видит» сигнализации установите драйвера. Ссылка на драйвера http://new.centurion-alarm.ru/centurion_f50.html . См. рис. 1.

Рис. 1.



Подготовка к установке и программирование системы.

1. Подключить охранную систему с помощью USB – кабеля к ПК с операционной системой Windows (XP, 7, 8) подключенному к сети интернет.
2. Запустить configurator, выбрать на вкладке «Выбор автомобиля» марку, модель и год выпуска автомобиля. На поле года выпуска дважды кликнуть мышкой. После этого, зеленая надпись «1911.Lada.Granta.Kalina.II.Priora.new» (заводская настройка) изменится на надпись «3126.KIA.CEED.II.» и нажать кнопку «сохранить». См. примеры на рис. 2 и 3.

Рис. 2.

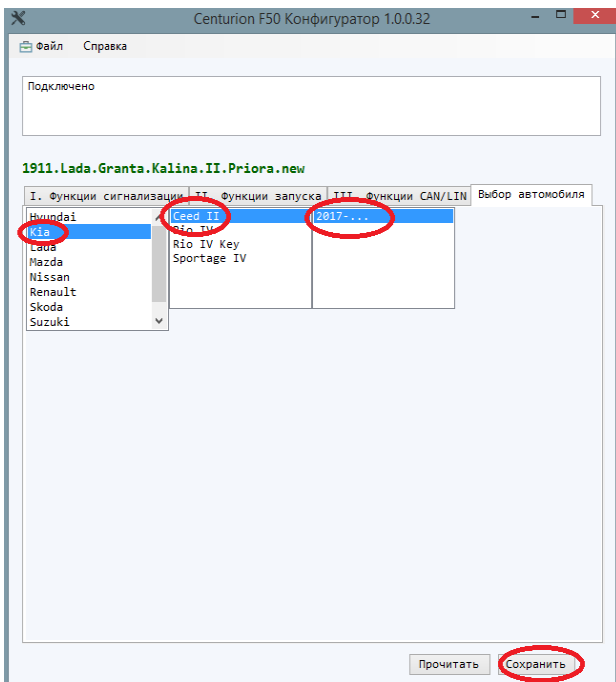


Рис.3.

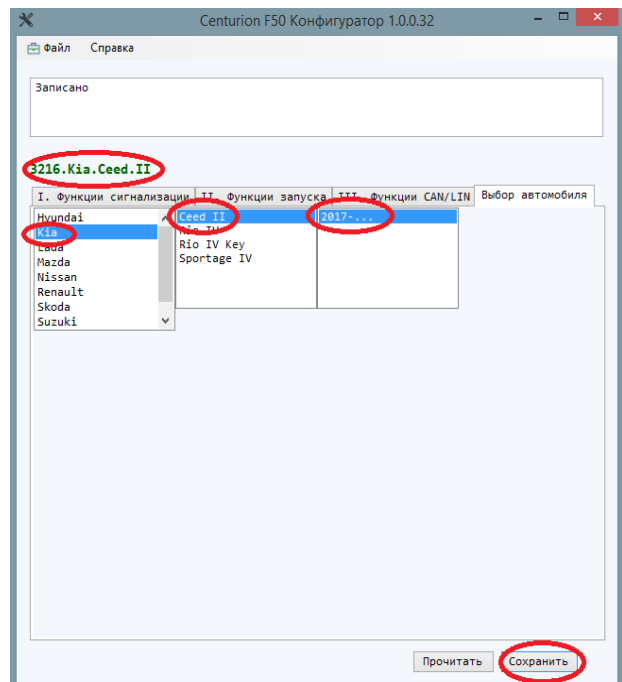


Рис. 4.

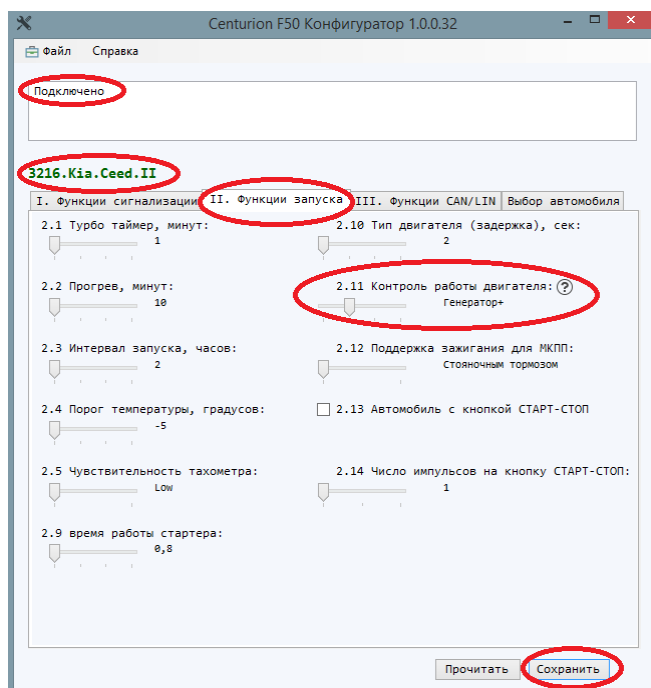


Рис. 5.

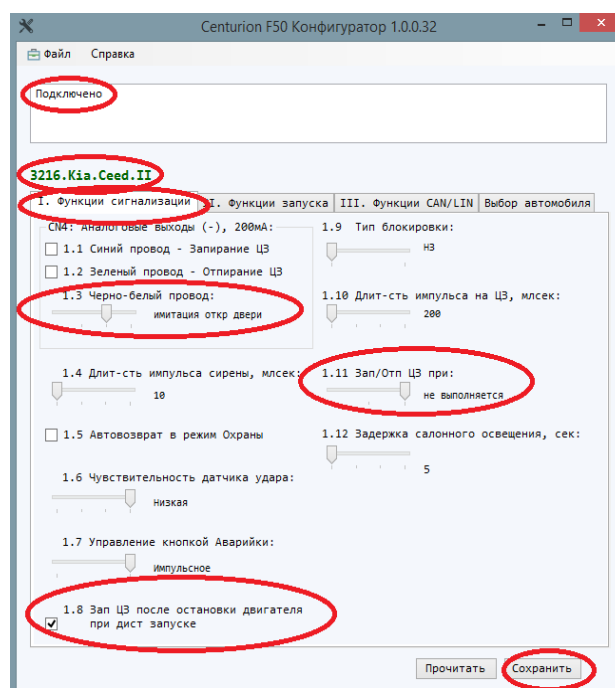
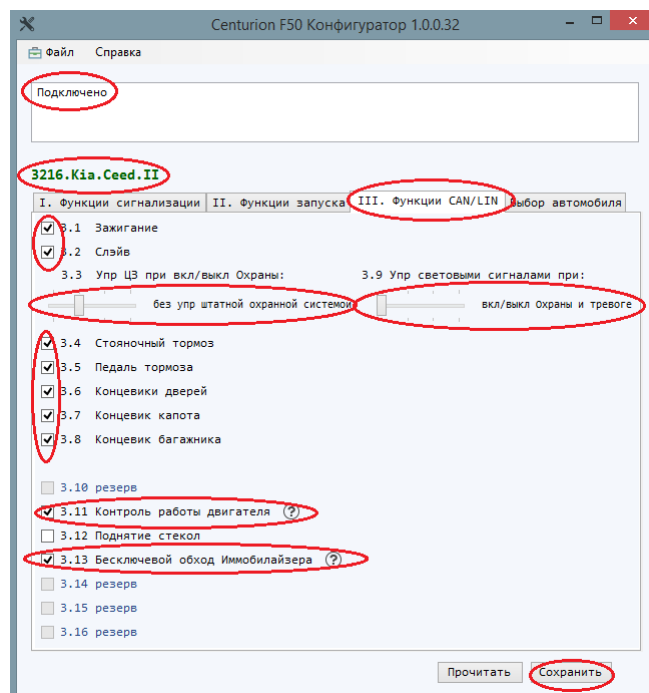


Рис.6



3. Для активации бесключевого обхода штатного иммобилайзера, выберите пункт 3.13 «Бесключевой обход Иммобилайзера» на вкладке III «Функции CAN/LIN». См. пример на рис. 6.
4. Для контроля запуска двигателя по CAN, выберите пункт 3.11 «Контроль работы двигателя» на вкладке III «Функции CAN/LIN» См. пример на рис.6. При этом в пункте 2.12 «Контроль работы двигателя» на вкладке II «Функции запуска» ползунок установите в положение «Генератор+» См. пример на рис. 4.
5. Для имитации наличия ключа в замке после автозапуска, в пункте 1.3 «Черно-белый провод» на вкладке I «Функции сигнализации» ползунок установите в положение «Имитация откр двери». См. рис.5.
6. Выберите пункт 1.8 «Зап ЦЗ после остановки двигателя при дист запусе» на вкладке I «Функции сигнализации». См. рис.5.
7. В пункте 1.11 «Зап/Отп ЦЗ при:» на вкладке I «Функции сигнализации» ползунок установите в положение «Не выполняется». См. рис.5.
8. Выберите на вкладке III «Функции CAN/LIN» пункты. См. рис.6

- 3.1 «Зажигание»
 - 3.2 «Слейв»
 - 3.3 «Управление ЦЗ при вкл/выкл Охраны» ползунок в положение «Без упр штатной охранной системой»
 - 3.4 «Стояночный тормоз»
 - 3.5 «Педаль тормоза»
 - 3.6 «Концевики дверей»
 - 3.7 «Концевик капота»
 - 3.8 «Концевик багажника»
 - 3.9 «Упр световыми сигналами» при ползунок в положение « Вкл/выкл Охраны в тревоге»
 - 3.11 «Контроль работы двигателя»
 - 3.13 «Бесключевой обход Имобилайзера»
9. Нажмите кнопку «Сохранить» и отключите систему от ПК.

Подключение системы.

Места размещения компонентов и точек подключения

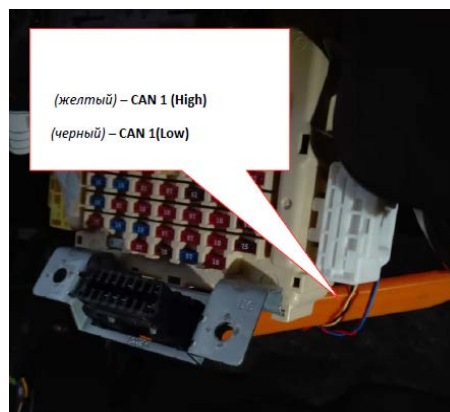


Подключение к CAN-шине

(разъём CN4 Centurion F50)

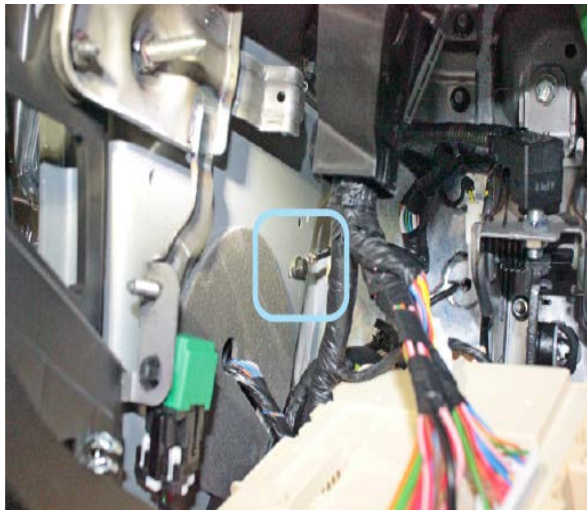
Коричневый/красный провод- (разъёма CN4- CENTURION F50 (**CAN –H**) Centurion F50 подключить к **Жёлтому** проводу, а/м (**CAN –H**)

Коричневый провод (разъёма CN4 CENTURION F50 (**CAN-L**) Centurion F50 подключить к **Чёрному** проводу, а/м (**CAN-L**)



Разъём на блоке предохранителей, закреплен справа на пластиковом кронштейне

Подключение питания



(+12V) можно подключить к красному толстому проводу разъема замка зажигания;
(-) «массу» можно подключить к креплению штатного наконечника.

Обход штатного иммобилайзера



Разъём а/м в левой кик-панель водителя

Обучение обходчика происходит автоматически при первом подключении, если при программировании системы был выбран пункт 3.13.

Подключить **Белый** провод **LIN OUT** (разъёма **CN7 CENTURION F50**) к **Синему- DATA** проводу, который располагается в белом верхнем разъеме левой кик-панели.

***Серый** провод **LIN INOUT** (разъёма **CN7 CENTURION F50**) никуда не подключать.

Реализация функции автоматического запуска двигателя

Для реализации автоматического запуска двигателя автомобиля, необходимо решить следующие задачи.

1. Подключиться к цепям включения зажигания, аксессуаров, стартера. На данных автомобилях чаще реализуют автоматический запуск по логике работы системы с ключевым замком зажигания, даже если автомобиль имеет кнопку «Start/stop».
2. При необходимости, имитировать нажатие педали тормоза или педали сцепления (в зависимости от автомобиля)
3. Обойти штатный иммобилайзер. Для этого необходимо выполнить подключение к информационному проводу штатного иммобилайзера

Подключение автозапуска на разъеме замка зажигания



Распиновка разъема замка зажигания

Вид со стороны проводов

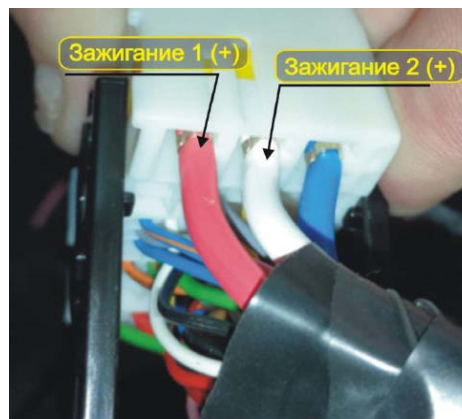
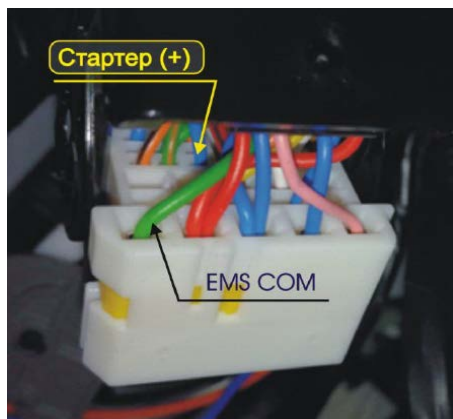
	Зажигание 2	Стартер
Зажигание 1	+12 В	Аксессуары

*Цвета проводов на замке зажигания могут отличаться. Проверьте перед подключением. Ориентируйтесь на расположение проводов в разъеме.

Подключение автозапуска на автомобилях с кнопкой Start/stop

Для реализации функции автозапуска, требуется подключиться к проводам разъема на обратной стороне блока предохранителей.

Подключение цепей автозапуска на автомобилях с кнопкой Start/stop



Достаточно подключить:

Зажигание 1 - (+12В); зажигание 2 – (+12В); стартер – (+12 В).

Для подключения используются силовые реле Релейного модуля Cenrution F50 (входит в комплект системы).

Имитация наличия ключа в замке зажигания нужна для автомобилей с механическим замком зажигания и со штатной охранной системой!



Обозначение наличия штатной охранной системы на боковом стекле со стороны водителя.

На автомобилях, оборудованных штатной охранной системой возможно срабатывание штатной охранной системы при снятии с охраны во время автозапуска. Для исключения срабатывания штатной охранной системы (при ее наличии. См. рис.), необходимо имитировать наличие ключа в замке зажигания.

Для имитации наличия ключа в замке зажигания необходимо подать (-) «массу» при автозапуске на провод от датчика наличия ключа в замке зажигания.

Зеленый провод от датчика наличия ключа в замке зажигания

Необходимо подать (-) «массу» с выхода системы подключить **черно-белый провод** (-) Выход на аварийную кнопку, 200mA **разъема CN4 CENTURION F50** - это программируемый провод.

Ранее в конфигураторе должен быть запрограммирован пункт 1.3. (Имитация откр двери)



Подключение имитации нажатия педали сцепления при автозапуске (МКПП)

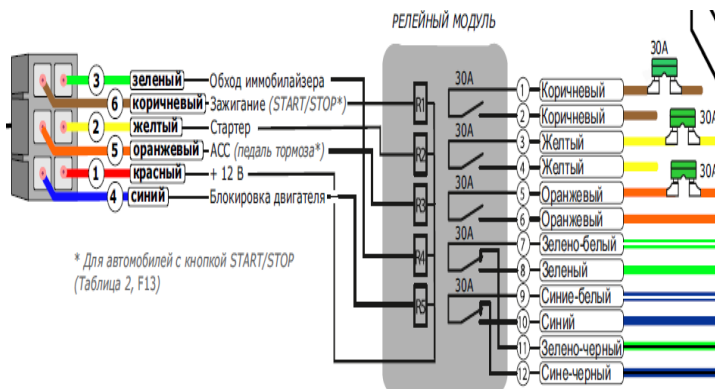
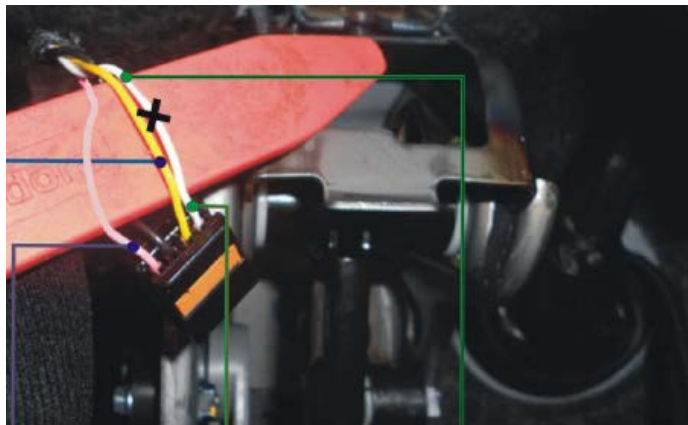
Для автоматического запуска двигателя, необходимо имитировать нажатие сцепления.

Для имитации, на время запуска необходимо **разъединить белый провод**, а **желтый соединить розовым**. Для этого можно использовать встроенные реле обходчика релейного модуля Centurion F50 с полной группой контактов.

Для разрыва белого провода используются нормально-замкнутые контакты (зелено/черный, зелено/белый).

Для соединения розового провода с желтым используются

нормально/разомкнутые контакты встроенного реле (зеленый, зелено/белый).



ДОПОЛНИТЕЛЬНАЯ ИНФОРМАЦИЯ.

Настройки конфигуратора.

(настройки приведены в виде таблицы и полностью повторяют описанное в разделе «Подготовка к установке, программирование системы»)

I.Функции сигнализации:	II.Функции запуска:	III.Функции CAN/LIN:
1.8-Зап ЦЗ после остановки двигателя при дист.запуске 1.11-Зап/Отп ЦЗ при: Не выполняется	2.11-Контроль работы двигателя -Генератор+	3.1-Зажигание 3.2-Слейв 3.3-Управление ЦЗ при вкл/выкл Охраны: без упр штатной охранной системой 3.4-Стояночный тормоз 3.5-Педаль тормоза 3.6-Концевики дверей 3.7-Концевик капота 3.8-Концевик багажника 3.9-Упр световыми сигналами при: Вкл/выкл Охраны в тревоге 3.11-Контроль работы двигателя 3.13-Бесключевой обход Иммоилайзера