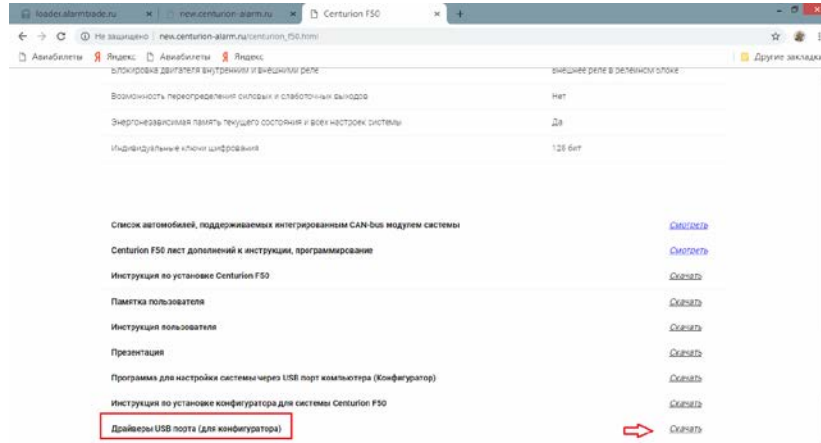


Подготовка к программированию системы.

1. Скачайте программу configurator. Программа configurator находится по ссылке http://new.centurion-alarm.ru/centurion_f50.html внизу страницы. Программа configurator стабильно работает на системе Windows (XP, 7, 8) См. рис. 1.
2. Если при подключении системы к ПК и запуске configurator, ПК не «видит» сигнализации установите драйвера. Ссылка на драйвера http://new.centurion-alarm.ru/centurion_f50.html . См. рис. 1.

Рис. 1.



Подготовка к установке и программирование системы.

1. Подключить охранную систему с помощью USB – кабеля к ПК с операционной системой Windows (XP, 7, 8) подключенному к сети интернет.
2. Запустить configurator, выбрать на вкладке «Выбор автомобиля» марку, модель и год выпуска автомобиля. На поле года выпуска дважды кликнуть мышкой. После этого, зеленая надпись «1911.Lada.Granta.Kalina.II.Priora.new» (заводская настройка) изменится на надпись «3126.KIA.Rio.IV.Hyundai.Solaris.II.» и нажать кнопку «сохранить». См. примеры на рис. 2 и 3.

рис. 2.

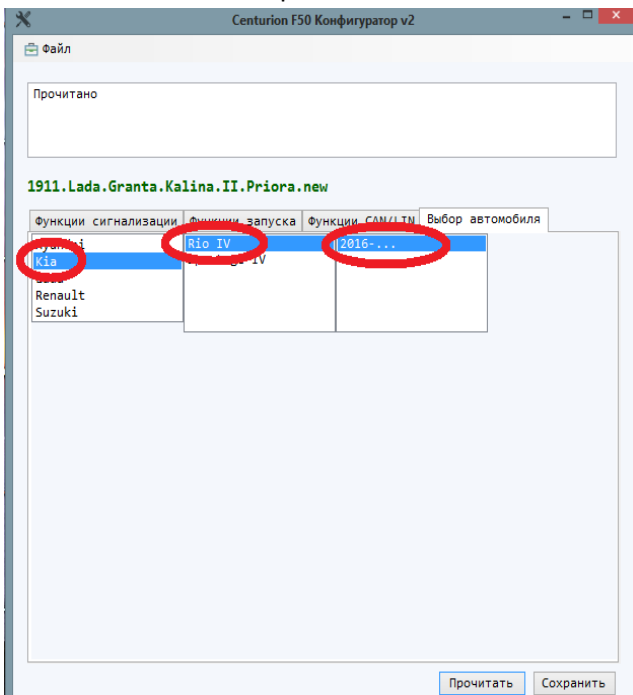


рис.3.

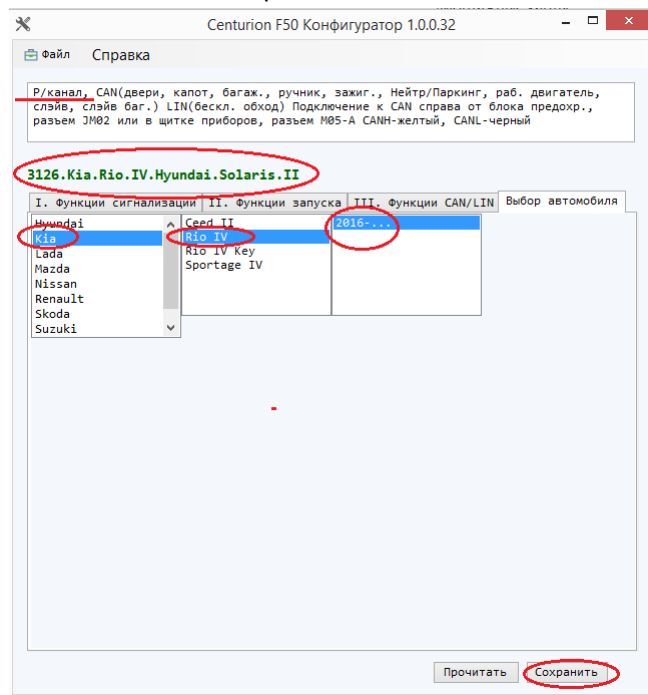


Рис. 4.

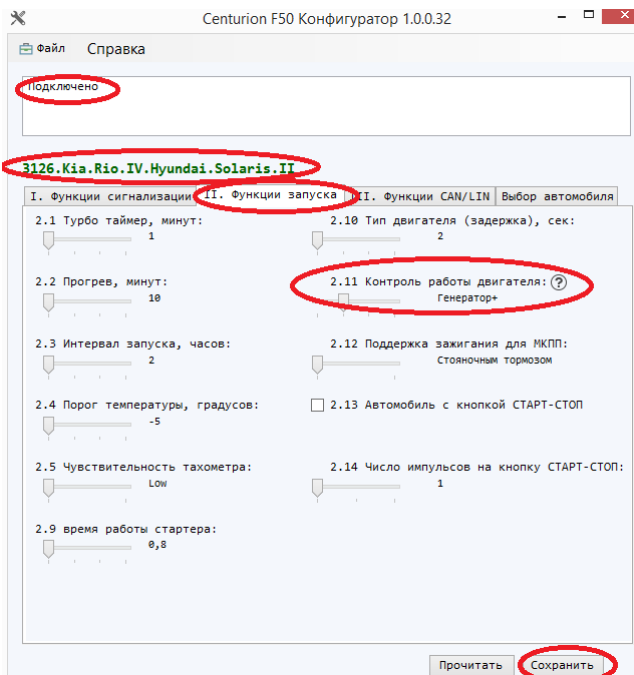


Рис. 5.

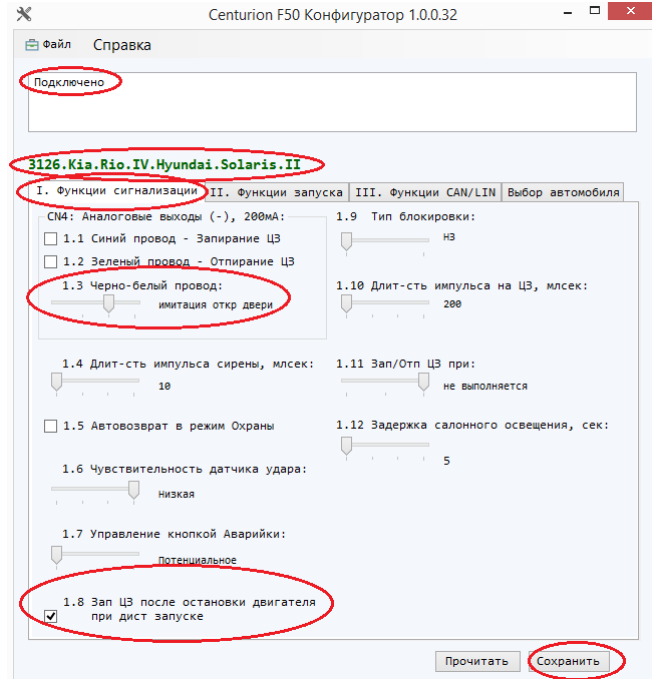
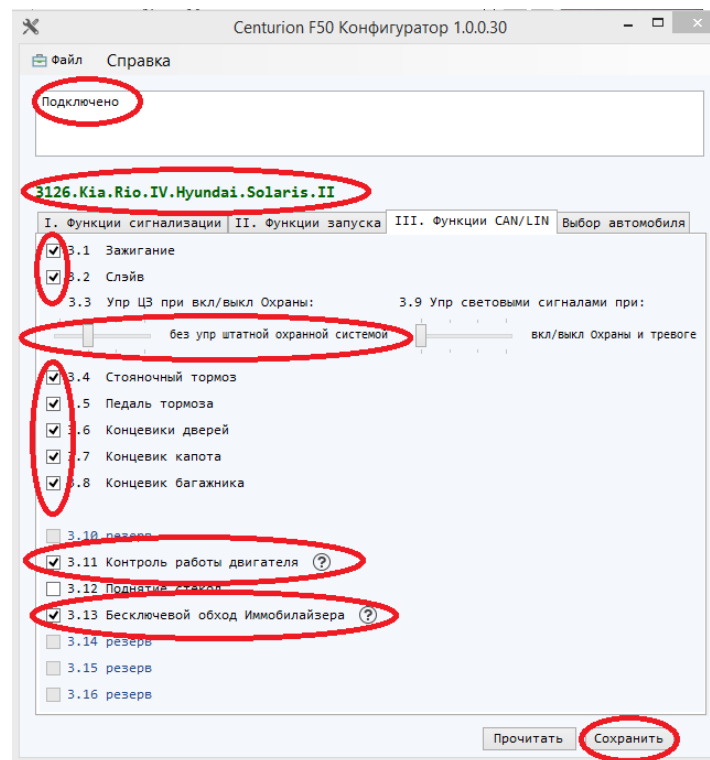


Рис.6



3. Для активации бесключевого обхода штатного иммобилайзера, выберите пункт 3.13 «Бесключевой обход Имобилайзера» на вкладке III «Функции CAN/LIN». См. пример на рис. 6.
4. Для контроля запуска двигателя по CAN, выберите пункт 3.11 «Контроль работы двигателя» на вкладке III «Функции CAN/LIN» См. пример на рис.6. При этом в пункте 2.12 «Контроль работы двигателя» на вкладке II «Функции запуска» ползунок установите в положение «Генератор+» См. пример на рис. 4.
5. Для имитации открытия / закрытия двери водителя после автозапуска, в пункте 1.3 «Черно-белый провод» на вкладке I «Функции сигнализации» ползунок установите в положение «Имитация откр двери». См. рис.5.
6. Выберите пункт 1.8 «Зап ЦЗ после остановки двигателя при дист запуске» на вкладке I «Функции сигнализации». См. рис.5.

7. В пункте 1.11 «Зап/Отп ЦЗ при:» на вкладке I «Функции сигнализации» ползунок установите в положение «Не выполняется». См. рис.5.
8. Выберите на вкладке III «Функции CAN/LIN» пункты. См. рис.6
 - 3.1 «Зажигание»
 - 3.2 «Слейв»
 - 3.3 «Управление ЦЗ при вкл/выкл Охраны» ползунок в положение «Без упр штатной охранной системой»
 - 3.4 «Стояночный тормоз»
 - 3.5 «Педаль тормоза»
 - 3.6 «Концевики дверей»
 - 3.7 «Концевик капота»
 - 3.8 «Концевик багажника»
 - 3.9 «Упр световыми сигналами» при ползунок в положение « Вкл/выкл Охраны в тревоге»
 - 3.11 «Контроль работы двигателя»
 - 3.13 «Бесключевой обход Иммоилайзера»
9. Нажмите кнопку «Сохранить» и отключите систему от ПК.

Подключение системы.

Места размещения компонентов и точек подключения

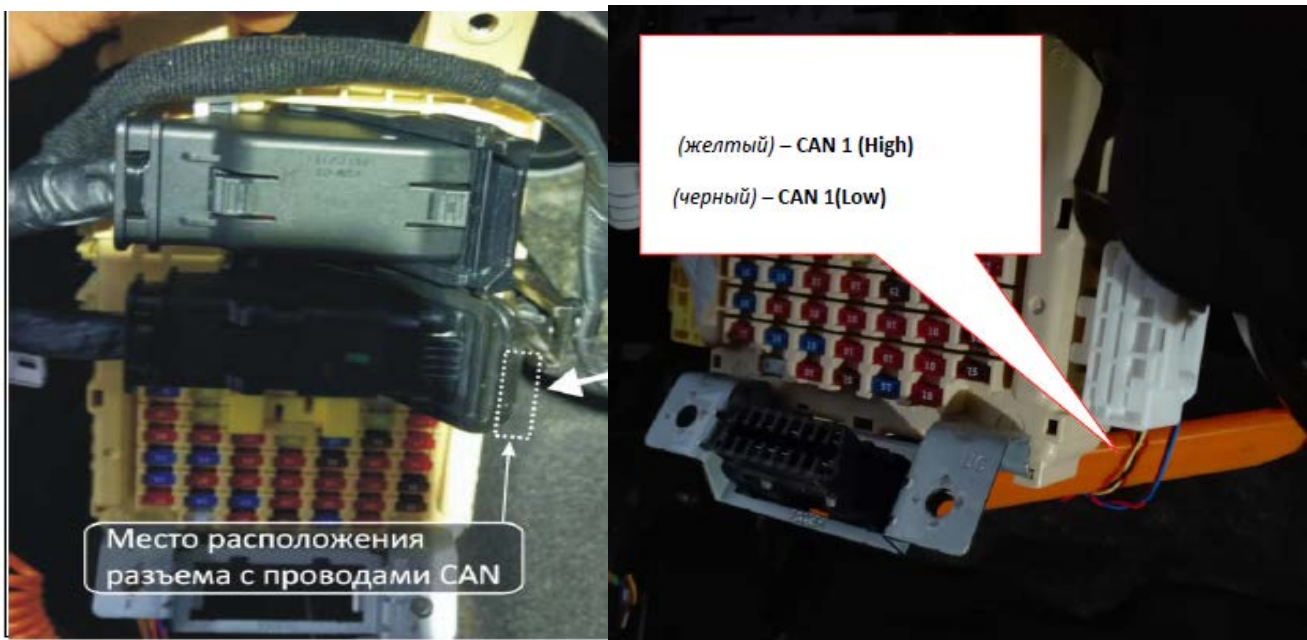


Подключение к CAN-шине

(разъём CN4 Centurion F50)

Коричневый/красный провод- (разъёма CN4- CENTURION F50 (**CAN –H**) Centurion F50 подключить к **Жёлтому** проводу, а/м (**CAN –H**)

Коричневый провод (разъёма CN4 CENTURION F50 (**CAN-L**) Centurion F50 подключить к **Чёрному** проводу, а/м (**CAN-L**)



Разъём на блоке предохранителей, закреплен справа на пластиковом кронштейне

Подключение питания



(+12В) можно подключить к красному толстому проводу разъема блока предохранителей;

(-) «массу» можно подключить к креплению штатного наконечника.

Обход штатного иммобилайзера



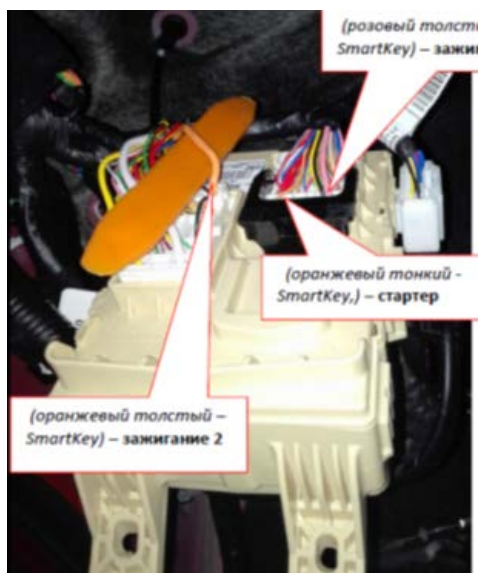
Разъём а/м в Левой кик-панель водителя

Обучение обходчика происходит автоматически при первом подключении, если при программировании системы был выбран пункт 3.13.

Подключить **Белый** провод **LIN OUT** (разъёма **CN7 CENTURION F50**) к **Сине/Оранжевому DATA** проводу, который располагается в черном разъеме левой кик-панели.

***Серый** провод **LIN INOUT** (разъёма **CN7 CENTURION F50**) никуда не подключать.

Реализация функции автоматического запуска двигателя



Подключите релейный модуль автозапуска CenturionF50 :

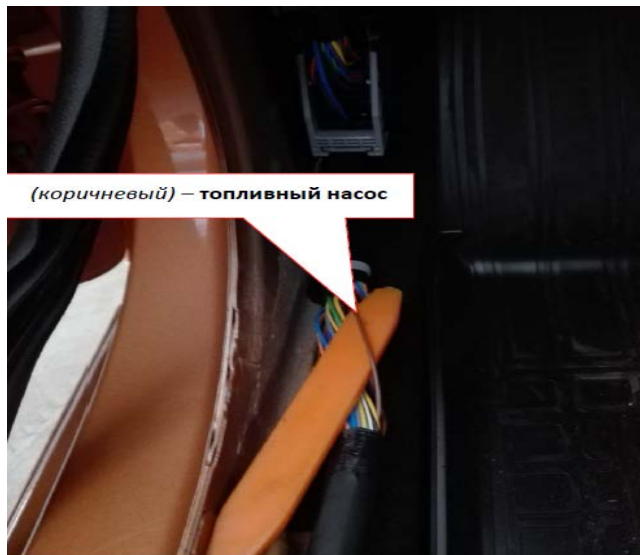
Розовый (+12В) – зажигание

Оранжевый – АСС

Белый (+12В) – стартер

Разъёмы автомобиля с обратной стороны блока предохранителей

Блокировка двигателя



Блокировка показана на примере блокировки бензонасоса.

Жгут в пороге водителя

Коричневый (топливный насос)

Подключить к **Синий** (разъем CN10 Centurion F50)

Имитация открытия водительской двери после автозапуска

Для выключения ближнего света и габаритных огней после автозапуска (в случае, когда переключатель освещения стоит в положении «ближний свет») необходимо имитировать открытие двери водителя.

Рис 6.



Для имитации нужно подать импульс (-) «масса» на провод датчика открытия водительской двери. Подключиться можно к проводу в разьеме левой кик-панели. Сдвоенный **коричневый** провод (см. Рис. 6.). Достаточно к одному из них подключить **черно-белый провод** (-) Выход на аварийную кнопку, 200мА разьема **CN4 CENTURION F50** - это программируемый провод.

Ранее в конфигураторе должен быть запрограммирован пункт 1.3.

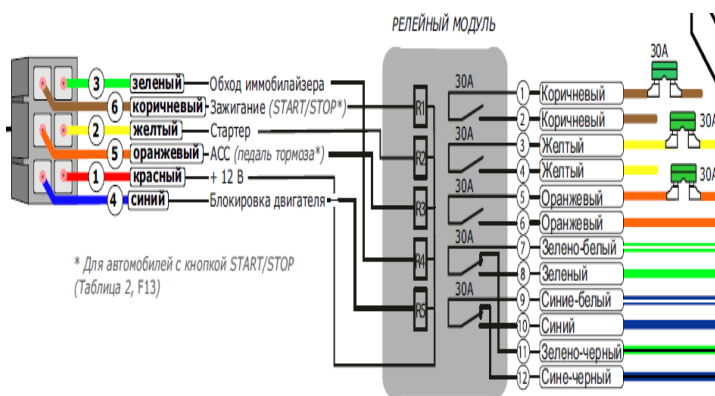
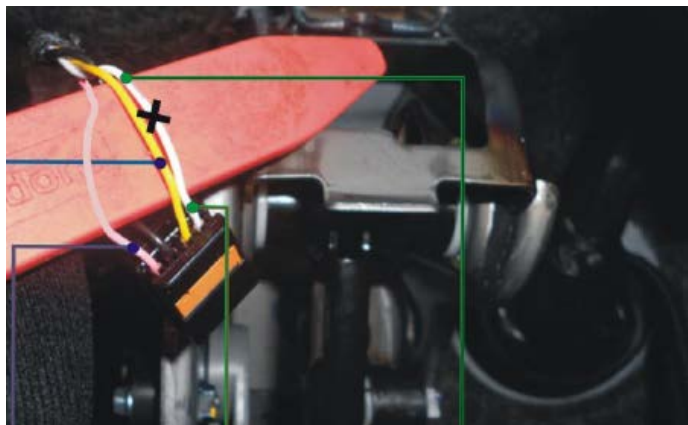
Подключение имитации нажатия педали сцепления при автозапуске (МКПП)

Для автоматического запуска двигателя, необходимо имитировать нажатие сцепления.

Для имитации, на время запуска необходимо **разъединить белый** провод, а **желтый соединить** розовым. Для этого можно использовать встроенные реле обходчика релейного модуля Centurion F50 с полной группой контактов.

Для разрыва белого провода используются нормально-замкнутые контакты (зелено/черный, зелено/белый).

Для соединения розового провода с желтым используются нормально/разомкнутые контакты встроенного реле (зеленый, зелено/белый).



ДОПОЛНИТЕЛЬНАЯ ИНФОРМАЦИЯ.

Настройки конфигуратора.

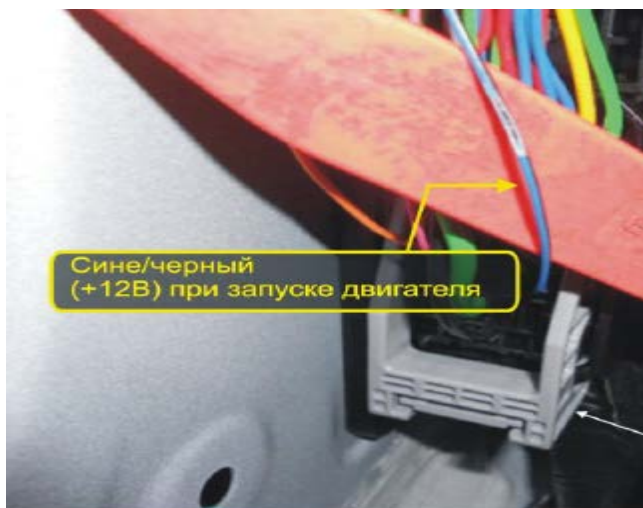
(настройки приведены в виде таблицы и полностью повторяют описанное в разделе «Подготовка к установке, программирование системы»)

| I. Функции сигнализации: | II. Функции запуска: | III. Функции CAN/LIN: |
|--|--|--|
| 1.8-Зап ЦЗ после остановки двигателя при дист.запуске 1.11-Зап/Отп ЦЗ при: Не выполняется | 2.11-Контроль работы двигателя -Генератор+ | 3.1-Зажигание 3.2-Слейв 3.3-Управление ЦЗ при вкл/выкл Охраны: без упр штатной охранной системой 3.4-Стояночный тормоз 3.5-Педаль тормоза 3.6-Концевики дверей 3.7-Концевик капота 3.8-Концевик багажника 3.9-Упр световыми сигналами при: Вкл/выкл Охраны в тревоге 3.11-Контроль работы двигателя 3.13-Бесключевой обход Иммобилайзера |

Возможен контроль запуска по аналогу.

Для контроля запуска двигателя по аналогу в программе конфигуратора:

1. На вкладке III «Функции CAN/LIN» отключить пункт 3.11 «Контроль работы двигателя», сняв галочку. См. рис.6.
2. При этом в пункте 2.12 «Контроль работы двигателя» на вкладке II «Функции запуска» ползунок должен быть установлен в положение «Генератор+» См. рис. 4.



Разъём «EM11» а/м (Левая кик-панель)

Вход контроля работы двигателя- **Серо-Чёрный** провод (разъёма **CN4 CENTURION F50**) подключить к **Сине/чёрному** проводу (датчик генератора) на котором появляется +12В при запуске двигателя. Провод располагается в черном разъеме левой кик-панели.

Имитация открытия/закрытия двери водителя может быть запрограммирована также кнопкой VALET.

Для этого при выключенном зажигании:

1. Нажать служебную кнопку 4 раза, 4-ое долгое (2-3 сек) нажатие – на брелке отобразится «1.1»
2. Нажать 2 раза, 2-ое долгое (2-3 сек) нажатие – на брелке отобразится «03-2»
3. Нажать кнопку 3 брелка (*) - на дисплее отобразится «03-3»