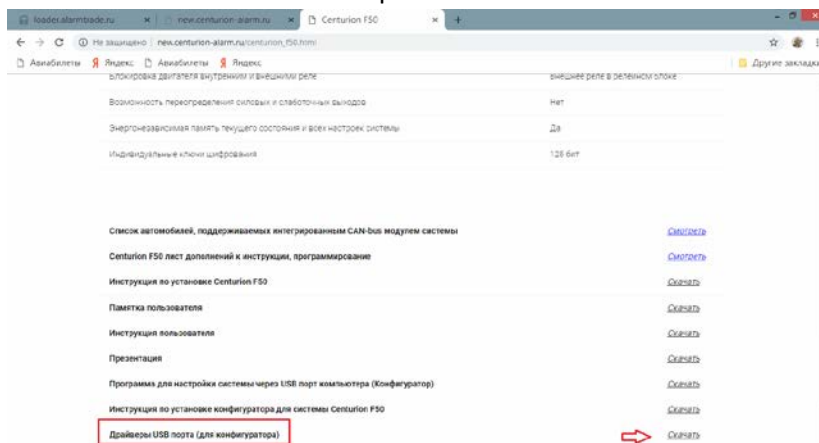


Подготовка к программированию системы.

1. Скачайте программу configurator. Программа configurator находится по ссылке http://new.centurion-alarm.ru/centurion_f50.html внизу страницы. Программа configurator стабильно работает на системе Windows (XP, 7, 8) См. рис. 1.
2. Если при подключении системы к ПК и запуске configurator, ПК не «видит» сигнализации установите драйвера. Ссылка на драйвера http://new.centurion-alarm.ru/centurion_f50.html . См. рис. 1.

рис. 1.



Подготовка к установке и программирование системы.

1. Подключить охранную систему с помощью USB – кабеля к ПК с операционной системой Windows (XP, 7, 8) подключенному к сети интернет.
2. Запустить configurator, выбрать на вкладке «Выбор автомобиля» марку, модель и год выпуска автомобиля. На поле года выпуска дважды кликнуть мышкой. После этого, зеленая надпись «1911.Lada.Granta.Kalina.II.Priora.new» (заводская настройка) изменится на надпись «3227.Kia.Sportage.IV» и нажать кнопку «сохранить». См. примеры на рис. 2 и 3.

рис. 2.

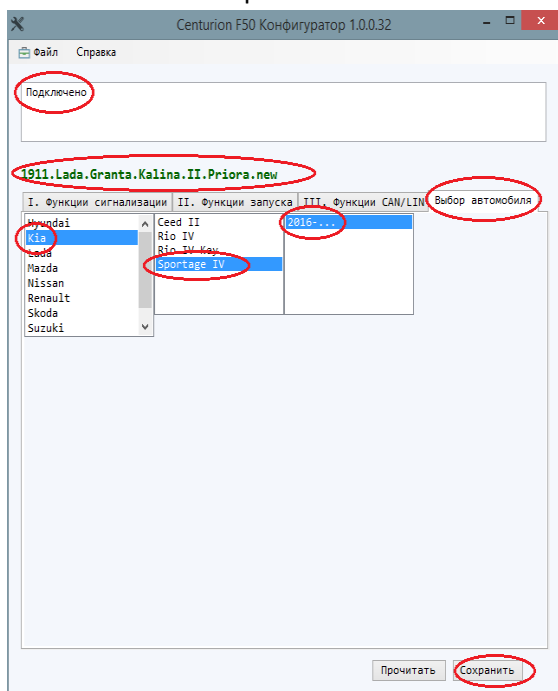


рис.3.

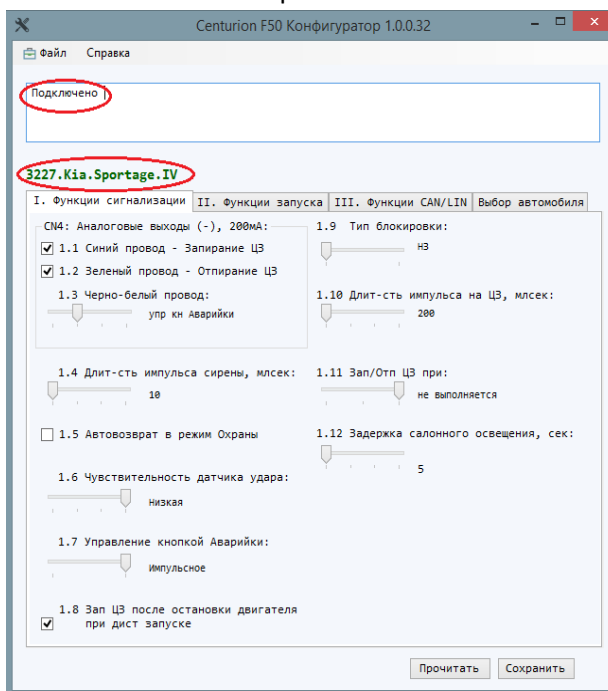


рис. 4.

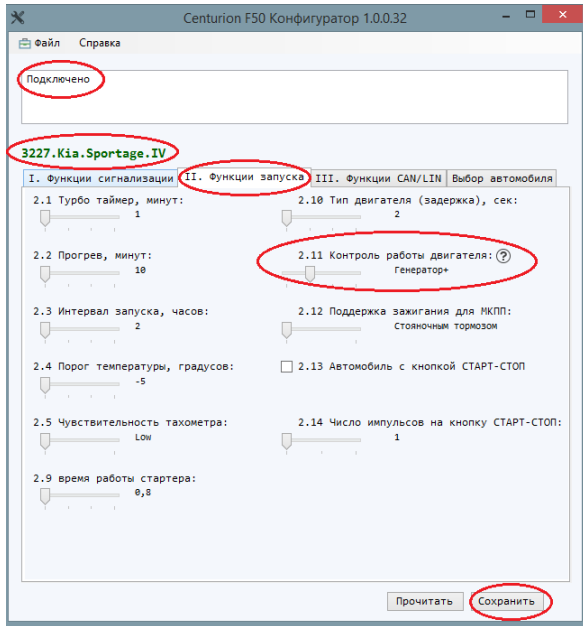


рис. 5.

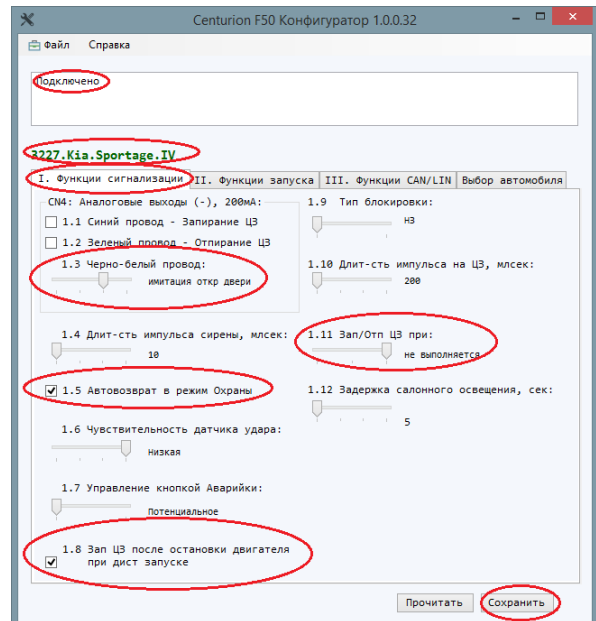
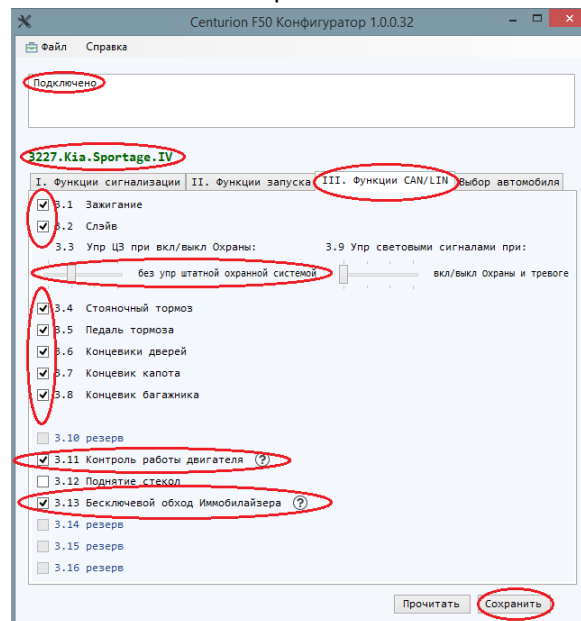


рис.6



3. Для активации бесключевого обхода штатного иммобилайзера, выберите пункт 3.13 «Бесключевой обход Имобилайзера» на вкладке III «Функции CAN/LIN». См. пример на рис. 6.
4. Для контроля запуска двигателя по CAN, выберите пункт 3.11 «Контроль работы двигателя» на вкладке III «Функции CAN/LIN» См. пример на рис.6. При этом в пункте 2.12 «Контроль работы двигателя» на вкладке II «Функции запуска» ползунок установите в положение «Генератор+» См. пример на рис. 4.
5. Для имитации открытия двери после автозапуска, в пункте 1.3 «Черно-белый провод» на вкладке I «Функции сигнализации» ползунок установите в положение «Имитация откр двери». См. рис.5.
6. Выберите пункт 1.8 «Зап ЦЗ после остановки двигателя при дист запуске» на вкладке I «Функции сигнализации». См. рис.5.
7. В пункте 1.11 «Зап/Отп ЦЗ при:» на вкладке I «Функции сигнализации» ползунок установите в положение «Не выполняется». См. рис.5.
8. Выберите на вкладке III «Функции CAN/LIN» пункты. См. рис.6
 - 3.1 «Зажигание»
 - 3.2 «Слейв»

- 3.3 «Управление ЦЗ при вкл/выкл Охраны» ползунок в положение «Без упр штатной охранной системой»
- 3.4 «Стояночный тормоз»
- 3.5 «Педаль тормоза»
- 3.6 «Концевики дверей»
- 3.7 «Концевик капота»
- 3.8 «Концевик багажника»
- 3.9 «Упр световыми сигналами» при ползунок в положение « Вкл/выкл Охраны в тревоге»
- 3.11 «Контроль работы двигателя»
- 3.13 «Бесключевой обход Иммоилайзера»

9. Нажмите кнопку «Сохранить» и отключите систему от ПК.

Подключение системы.

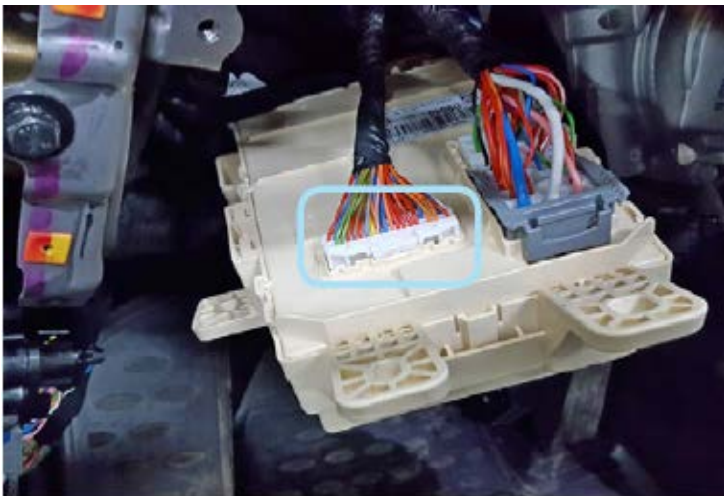
Подключение к CAN-шине

(разъём CN4 Centurion F50)

Коричневый/красный провод- (разъёма CN4- CENTURION F50 (**CAN –H**) Centurion F50 подключить к **Синему** проводу, а/м (**CAN –H**)

Коричневый провод (разъёма CN4 CENTURION F50 (**CAN-L**) Centurion F50 подключить к **Белому** проводу, а/м (**CAN-L**)

Выполнить подключение шины CAN в жгуте разъёма I/P-F на задней стороне монтажного блока Предохранителей



Местоположение разъёма



Шина CAN- (синий и белый)

Подключение питания



Подключение массы



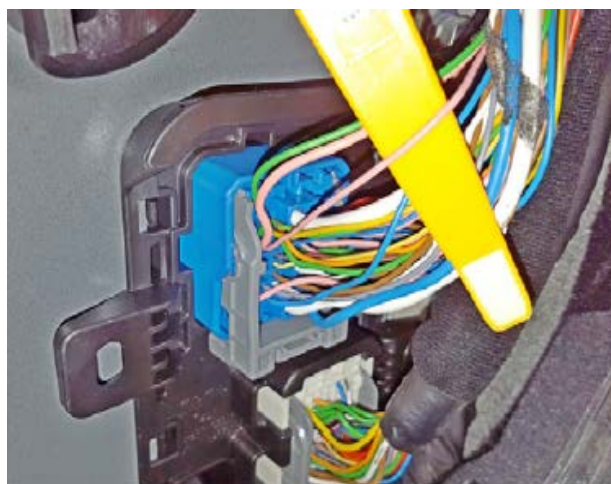
+12V

Разъём «В»:
1 конт. (розовый) –
питание «+12В»

Обход штатного иммобилайзера



Разъём а/м в левой кик-панель водителя



Обучение обходчика происходит автоматически при первом подключении, если при программировании системы был выбран пункт 3.13.

Подключить **Белый** провод **LIN OUT** (разъёма **CN7 CENTURION F50**) к **Розовому - DATA** проводу, который располагается в белом верхнем разъеме левой кик-панели.

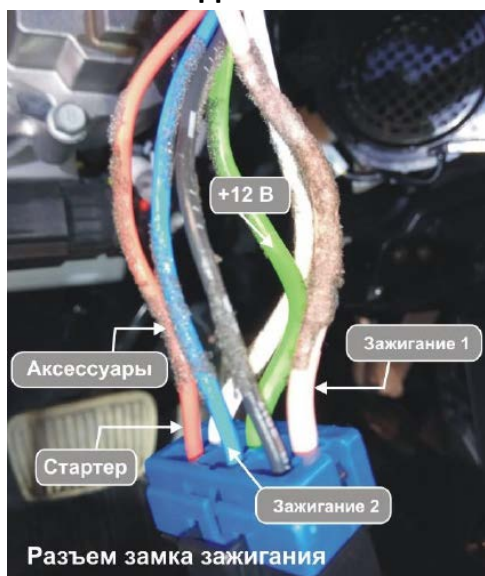
***Серый** провод **LIN INOUT** (разъёма **CN7 CENTURION F50**) никуда не подключать.

Реализация функции автоматического запуска двигателя

Для реализации автоматического запуска двигателя автомобиля, необходимо решить следующие задачи.

1. Подключиться к цепям включения зажигания, аксессуаров, стартера. На данных автомобилях чаще реализуют автоматический запуск по логике работы системы с ключевым замком зажигания, даже если автомобиль имеет кнопку «Start/stop».
2. При необходимости, имитировать нажатие педали тормоза или педали сцепления (в зависимости от автомобиля)
3. Обойти штатный иммобилайзер. Для этого необходимо выполнить подключение к информационному проводу штатного иммобилайзера

Подключение автозапуска на разъеме замка зажигания



Распиновка разъема замка зажигания

Вид со стороны проводов

	Зажигание 2	Стартер
Зажигание 1	+12 В	Аксессуары

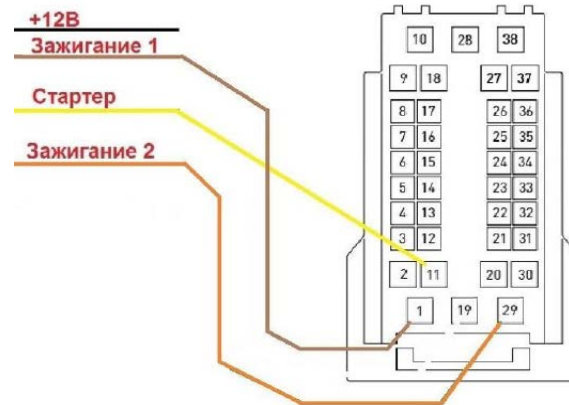
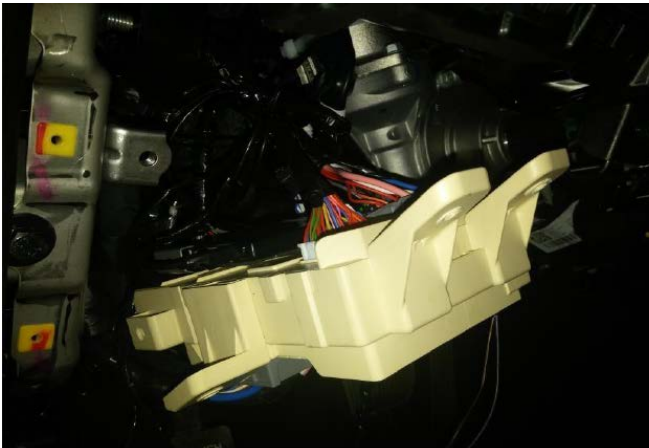
Черный – (+12В);
Синий – Зажигание 2 (+12В);
Красный – Стартер (+12В);
Розовый – Зажигание 1;
Зеленый – (+12В);
Белый – Аксессуары (+12В).

*Цвета проводов на замке зажигания могут отличаться. Проверьте перед подключением. Ориентируйтесь на расположение проводов в разъеме.




Подключение автозапуска на автомобилях с кнопкой Start/stop

Для реализации функции автозапуска, требуется подключиться к проводам разъема на обратной стороне блока предохранителей.

Подключение цепей автозапуска на автомобилях с кнопкой Start/stop



Цвет проводов разъема

 Синий	Зажигание 1 (+12В)
 Розовый	Зажигание 2 (+12В)
 Красный	Стартер (+12В)

Достаточно подключить:

Зажигание 1 - (+12В); зажигание 2 – (+12В); стартер – (+12 В).

Для подключения используются силовые реле Релейного модуля Cenrution F50 (входит в комплект системы).

Имитация открытия водительской двери после автозапуска

Для выключения ближнего света и габаритных огней после автозапуска (в случае, когда переключатель освещения стоит в положении «ближний свет») необходимо имитировать открытие двери водителя.



Для имитации нужно подать импульс (-) «масса» на провод датчика открытия водительской двери. Подключиться можно к проводу в разъеме левой кик-панели. Сдвоенный **коричневый** провод (см. Рис. 6.). Достаточно к одному из них подключить **черно-белый провод** (-) Выход на аварийную кнопку, 200мА разъема CN4 CENTURION F50 - это программируемый провод.

Ранее в конфигураторе должен быть запрограммирован пункт 1.3.

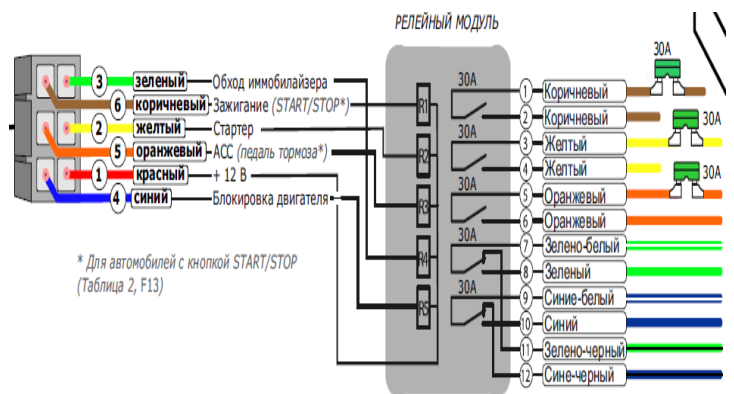
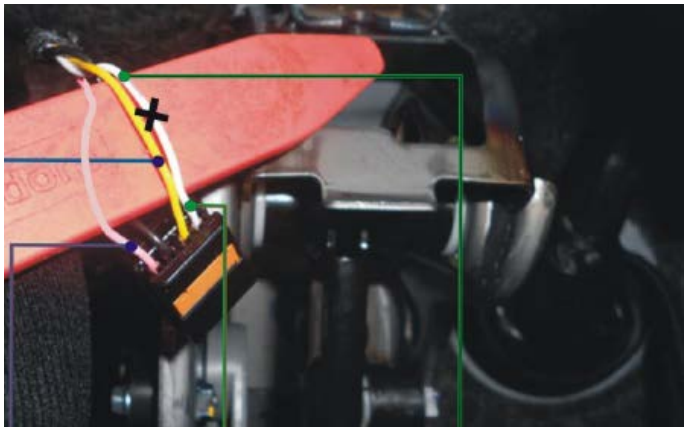
Подключение имитации нажатия педали сцепления при автозапуске (МКПП)

Для автоматического запуска двигателя, необходимо имитировать нажатие сцепления.

Для имитации, на время запуска необходимо **разъединить белый** провод, а **желтый соединить** розовым. Для этого можно использовать встроенные реле обходчика релейного модуля Centurion F50 с полной группой контактов.

Для разрыва белого провода используются нормально-замкнутые контакты (зелено/черный, зелено/белый).

Для соединения розового провода с желтым используются нормально/разомкнутые контакты встроенного реле (зеленый, зелено/белый).



ДОПОЛНИТЕЛЬНАЯ ИНФОРМАЦИЯ.

Настройки конфигурирования.

(настройки приведены в виде таблицы и полностью повторяют описанное в разделе «Подготовка к установке, программирование системы»)

I. Функции сигнализации:	II. Функции запуска:	III. Функции CAN/LIN:
1.8-Зап ЦЗ после остановки двигателя при дист. запуске 1.11-Зап/Отп ЦЗ при: Не выполняется	2.11-Контроль работы двигателя -Генератор+	3.1-Зажигание 3.2-Слейв 3.3-Управление ЦЗ при вкл/выкл Охраны: без упр штатной охранной системой 3.4-Стояночный тормоз 3.5-Педадь тормоза 3.6-Концевики дверей 3.7-Концевик капота 3.8-Концевик багажника 3.9-Упр световыми сигналами при: Вкл/выкл Охраны в тревоге 3.11-Контроль работы двигателя 3.13-Бесключевой обход Иммобилайзера