

**LADA LARGUS 2019... с радиоключом, МКПП.**

Код автомобиля в программе-конфигураторе **4214**.



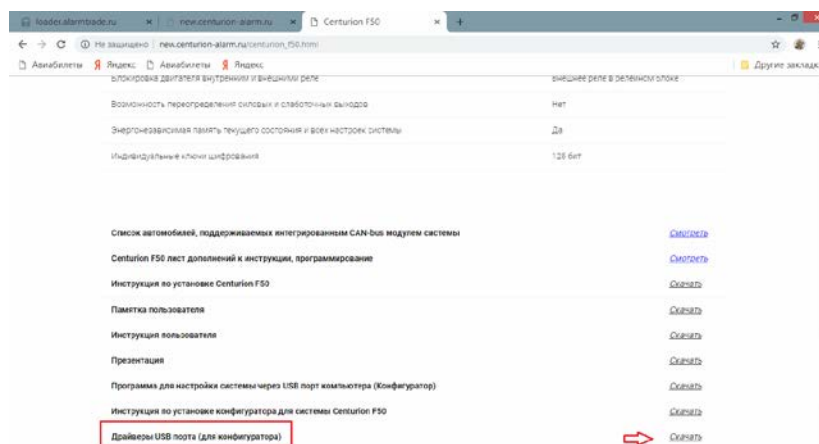
Технологическая карта установки противоугонной системы Centurion F50 с интегрированным адаптером CAN-LIN шины на автомобиль LADA LARGUS.

<b>LADA LARGUS</b>	Читаемые статусы по CAN-шине		Аналоговое подключение									Цифровая шина
	Тахометр * при вкл. зажигания	Педали тормоза* при вкл. зажигания	дверь водителя	дверь передняя правая	дверь задняя левая	дверь задняя правая	зажигание	Ручной тормоз	капот	багажник	Световая индикация	Обход штатного иммобилайзера
<b>КОД 4214</b>	•	•	•	•	•	•	•	•	•	•	•	•

Подготовка к установке и программированию системы.

1. Скачайте программу configurator. Программа configurator находится по ссылке [http://new.centurion-alarm.ru/centurion\\_f50.html](http://new.centurion-alarm.ru/centurion_f50.html) внизу страницы. Программа configurator стабильно работает на системе Windows (XP, 7, 8) См. рис. 1.
2. Если при подключении системы к ПК и запуске configurator, ПК не «видит» сигнализации установите драйвера. Ссылка на драйвера [http://new.centurion-alarm.ru/centurion\\_f50.html](http://new.centurion-alarm.ru/centurion_f50.html) . См. рис. 1.

Рис. 1.



### Подготовка к установке, программирование системы.

1. Подключить охранную систему с помощью USB – кабеля к ПК с операционной системой Windows (XP, 7, 8) подключенному к сети интернет.
2. Запустить configurator, выбрать на вкладке «Выбор автомобиля» марку, модель и год выпуска автомобиля. На поле года выпуска дважды кликнуть мышкой. После этого, зеленая надпись «1911.Lada.Granta.Kalina.II.Priora.new» (заводская настройка) изменится на надпись «4214.Lada.Largus» и нажать кнопку «сохранить». См. примеры на рис. 2 и 3.

рис. 2

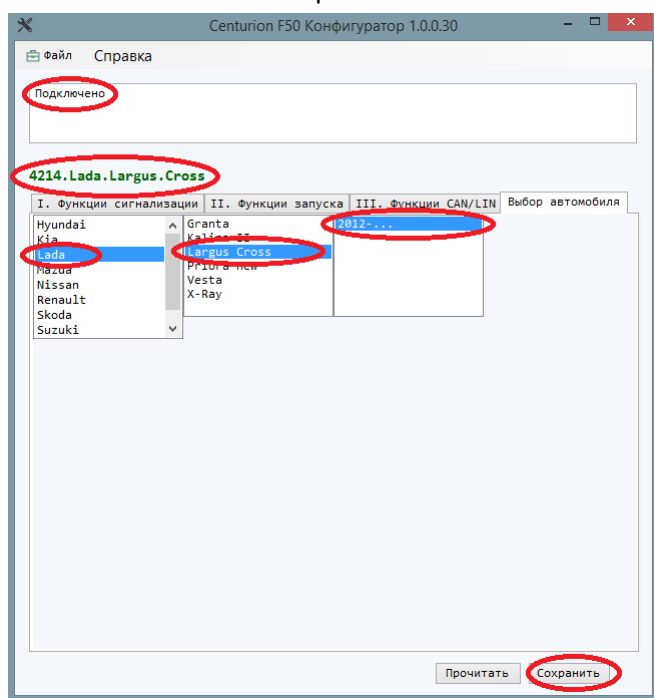


рис.3

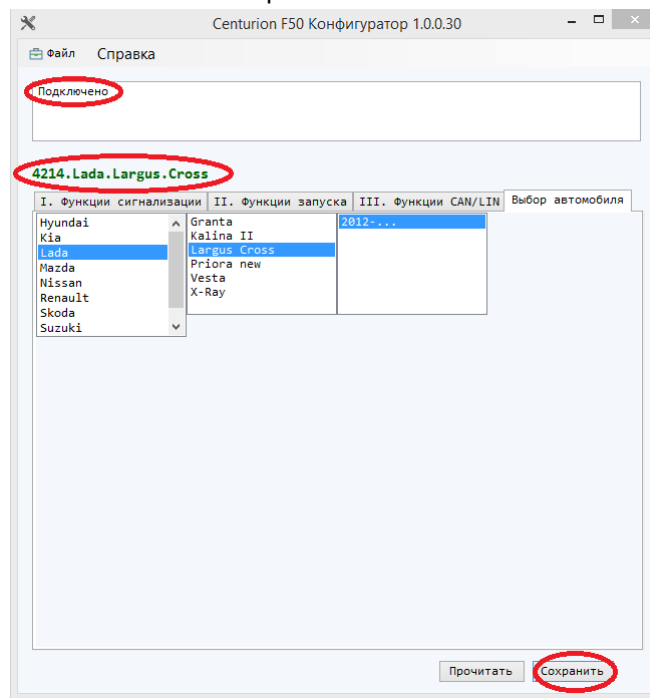


рис. 4

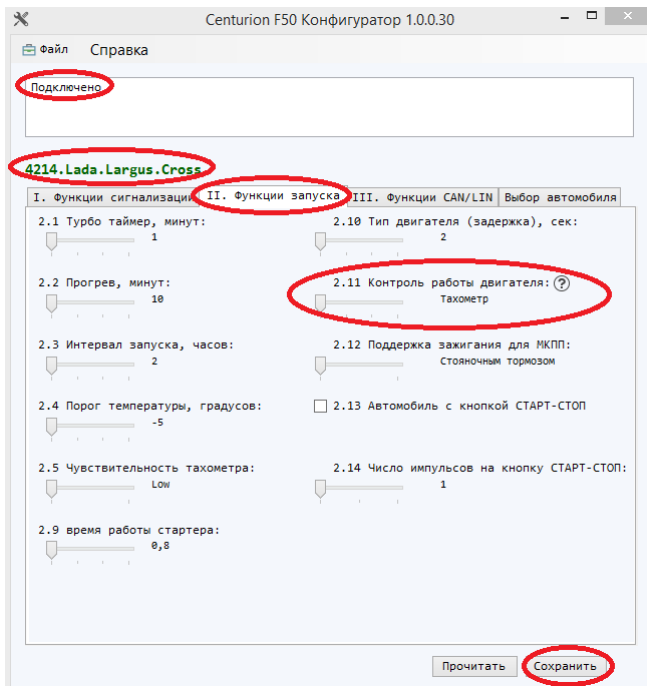


рис. 5

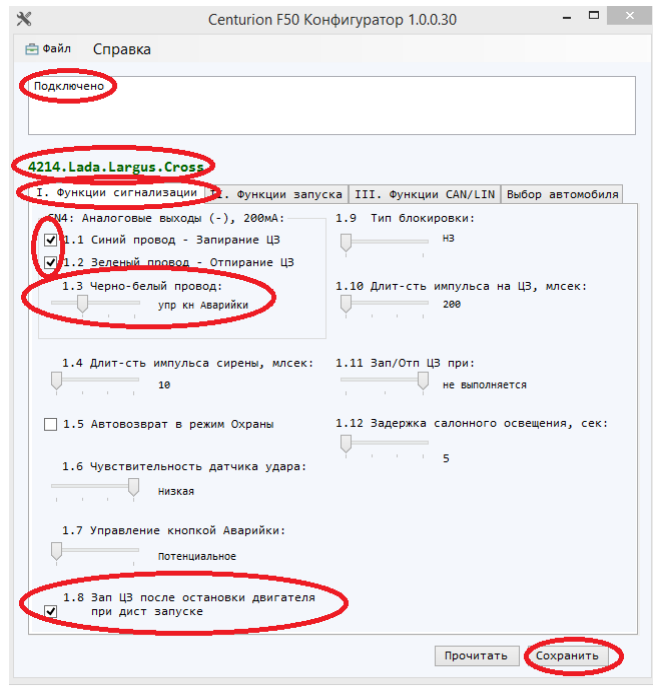
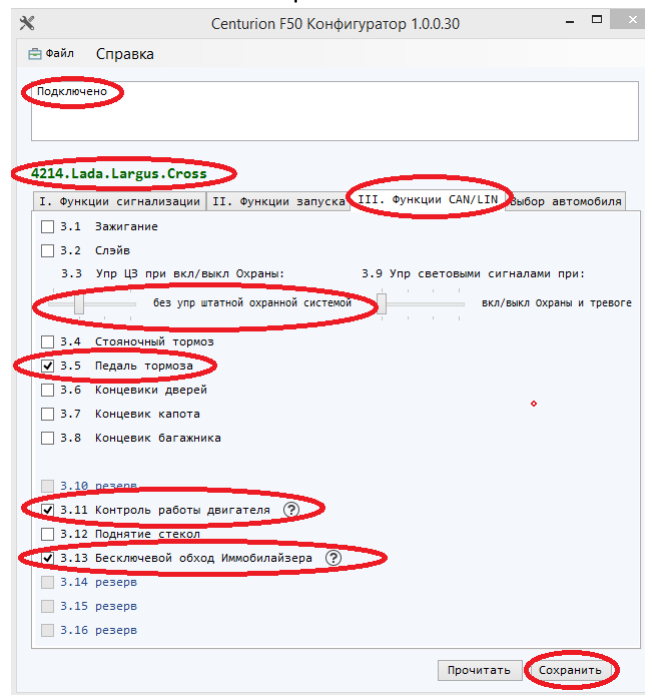


рис.6

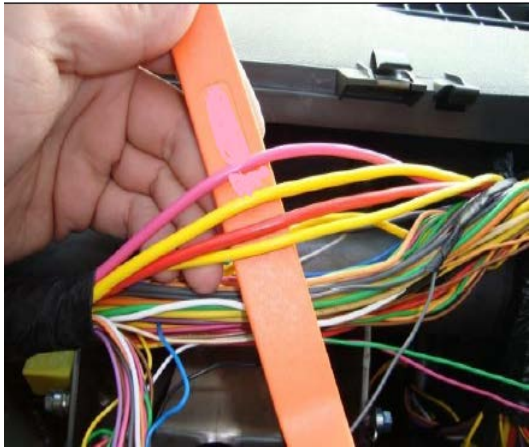


3. Для активации бесключевого обхода штатного иммобилайзера, выберите пункт 3.13 «Бесключевой обход Иммобилайзера» на вкладке III «Функции CAN/LIN». См. пример на рис.6.
4. Для контроля запуска двигателя по CAN, выберите пункт 3.11 «Контроль работы двигателя» на вкладке III «Функции CAN/LIN» См. пример на рис.6. При этом в пункте 2.12 «Контроль работы двигателя» на вкладке II «Функции запуска» ползунок установите в положение «Тахометр» См. пример на рис. 4.
5. Выберите пункт 1.8 «Зап ЦЗ после остановки двигателя при дист запуске» на вкладке I «Функции сигнализации». См. рис.5.
6. В пункте 1.11 «Зап/Отп ЦЗ при:» на вкладке I «Функции сигнализации» ползунок установите в положение «Не выполняется». См. рис.5.
7. Выберите на вкладке III «Функции CAN/LIN» пункты. См. рис.6  
3.3 «Управление ЦЗ при вкл/выкл Охраны» ползунок в положение «Без упр штатной охранной системой»

- 3.5 «Педаль тормоза»
- 3.9 «Упр световыми сигналами» при ползунок в положение « Вкл/выкл Охраны в тревоге»
- 3.11 «Контроль работы двигателя»
- 3.13 «Бесключевой обход Иммобилайзера»
- 8. Выберите на вкладке I «Функции сигнализации» пункты: См. рис.5.
  - 1.1 «Запирание ЦЗ»
  - 1.2 «Отпирание ЦЗ»
  - 1.3 «Упр кн Аварийки»
  - 1.8 «Зап ЦЗ после остановки двигателя при дист запуске»
  - 1.11 «Зап/Отп ЦЗ при: ползунок установите в положение «Не выполняется»
- 9. Нажмите кнопку «Сохранить» и отключите систему от ПК.

**Подключение системы.**

**Подключение питания**



+12V можно подключить к жгуте проводов замка зажигания

(-) «масса», крепление под гайку

**Подключение к CAN-шине**

(разъём CN4 Centurion F50)

Подключиться к CAN шине автомобиля можно на диагностическом разъёме OBD II, расположенном в перчаточном ящике.

**Коричневый/красный** провод- (разъёма CN4- CENTURION F50 (CAN –H) Centurion F50 подключить к CAN –H) а/м

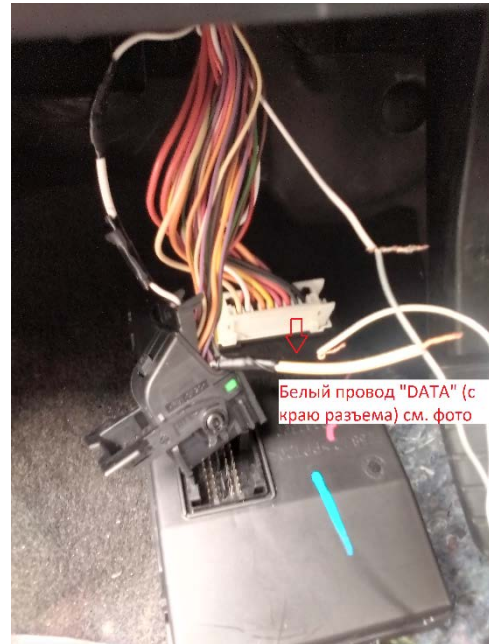
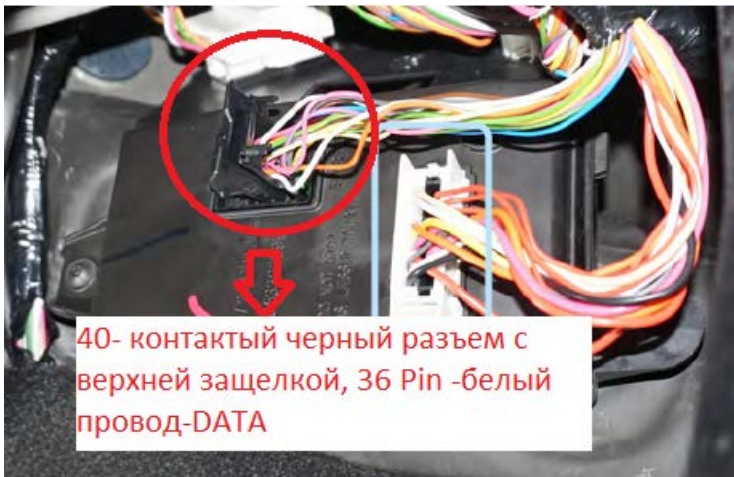
**Коричневый** провод (разъёма CN4 CENTURION F50 (**CAN-L**) Centurion F50 подключить к **CAN-L**) а/м

Разъём OBD II

6 Контакт	CAN HIGH
14 Контакт	CAN LOW

## Обход штатного иммобилайзера

блок BCM



### (разъём CN7 Centurion F50 – LIN )

Обход штатного иммобилайзера организуется через подключение к проводу DATA шины штатного иммобилайзера "в разрыв"

Подключение к шине данных штатного иммобилайзера можно выполнить в 40-контактном разъёме BCM. Pin 36 –белый провод

Подключить белый провод LIN OUT разъёма CN7 системы Centurion F50 в разрыв белого провода, pin 36 разъёма BCM, в сторону жгута проводов.

Подключить серый провод LIN IN разъёма CN7 системы Centurion F50 в разрыв белого провода, pin 36 разъёма BCM, в сторону блока BCM

### Программирование бесключевого обхода штатного иммобилайзера.

**Снять с охраны, зажигание выключено**

**1.Подключить питание системы и LIN-шину автомобиля, служебную кнопку «VALET»**

**2.Перейти на уровень программирования 21. Для этого нажать кнопку «VALET» 21 раз. Каждое нажатие будет отображаться короткой вспышкой светодиода, 21-й раз долгое нажатие (2-3 сек)**

После этого светодиод загорится **«постоянно»**.

**В течении 15 сек Включить зажигание**, светодиод начнет **«пульсировать»**, дождаться пока светодиод **«погаснет»**, и 3 раза «мигнет» -обучение прошло успешно. **Выключить зажигание.**

## Для реализации запуска двигателя по CAN

рис.7

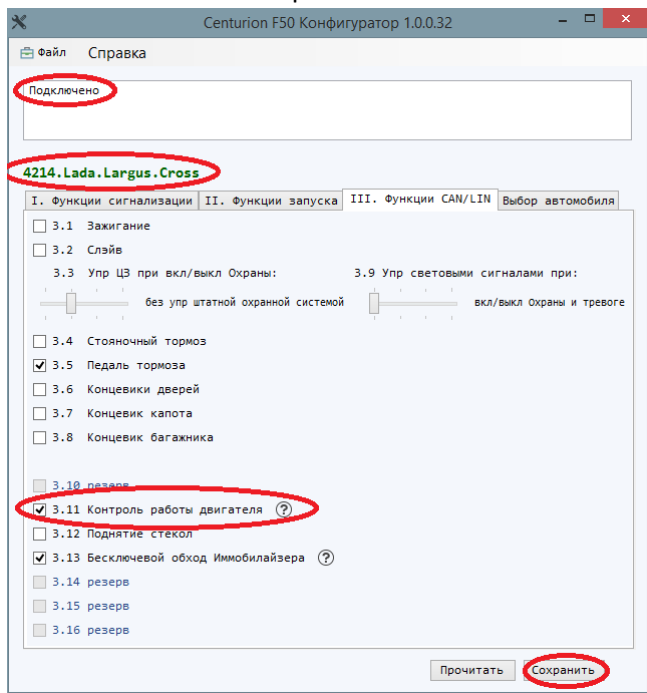
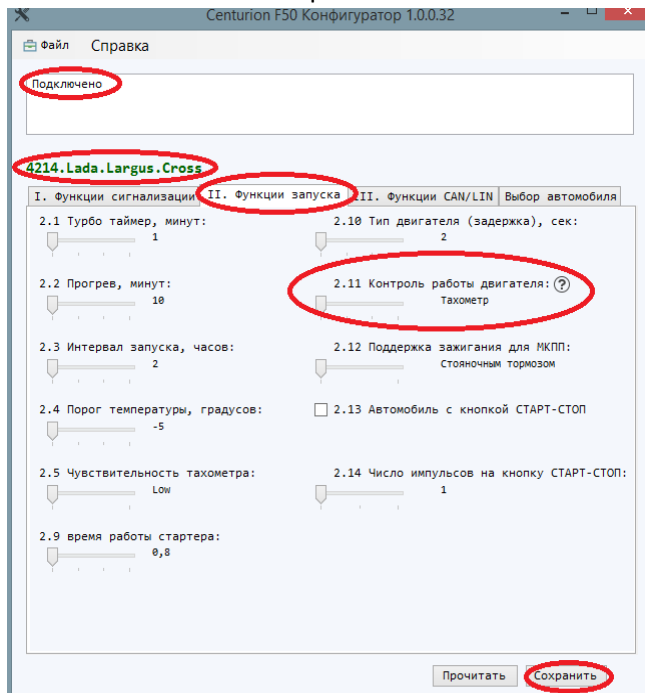


рис.8



1. На вкладке III (Функции запуска) пункт 3.11 «Контроль работы двигателя» поставить галочку и сохранить См. рис.7
2. На вкладке II (Функции запуска) пункт 2.11 «Тахометр» поставить галочку и сохранить

## **Подключение релейного блока**

Релейный блок служит для «силового» подключения своими выходами к цепям замка зажигания. Он управляется от дополнительного разъема, предусмотренного в жгуте проводов CN10 центрального блока Centurion F50.

Для подключения автозапуска необходимо:

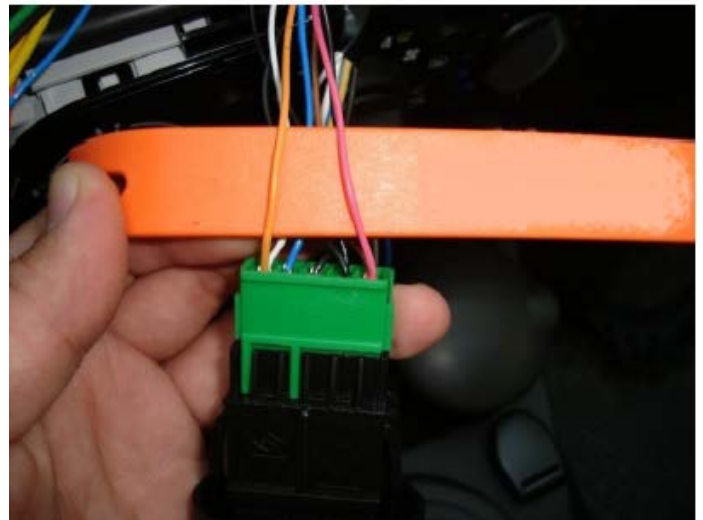


- коричневый провод разъема CN10 релейного блока подключить к проводу контакта 1 разъёма замка зажигания («зажигание 1»);



- желтый провод разъема CN4 «Вход зажигания +» подключить к проводу контакта 1 разъёма замка зажигания («зажигание 1»);

- оранжевый провод разъема CN10 релейного блока подключить к проводу контакта 3 разъема замка зажигания («аксессуары»);
- желтый провод разъема CN10 релейного блока подключить к проводу контакта 6 разъема замка зажигания («стартер»)
- красный провод разъема CN10 релейного блока подключить к красному проводу разъема замка зажигания («+12В») через предохранитель 40А

### Управление отпиранием/запиранием замков дверей.



Управление открытием и закрытием осуществляется подключением к кнопке на центральной панели, управляется отрицательным импульсом.

назначение	цвет провода		управляющий сигнал
открытие		Розовый	импульс (-) «масса»
закрытие		Оранжевый	импульс (-) «масса»

Однако, в данном варианте управления ЦЗ есть особенность – если закрыть штатным брелоком, то с помощью системы Centurion F50 замки не откроются. Для реализации полноценного «перекрестного» управления замками следует выполнить подключение аналогового управления ЦЗ с помощью внешних дополнительных реле.

### Управление аварийной сигнализацией.

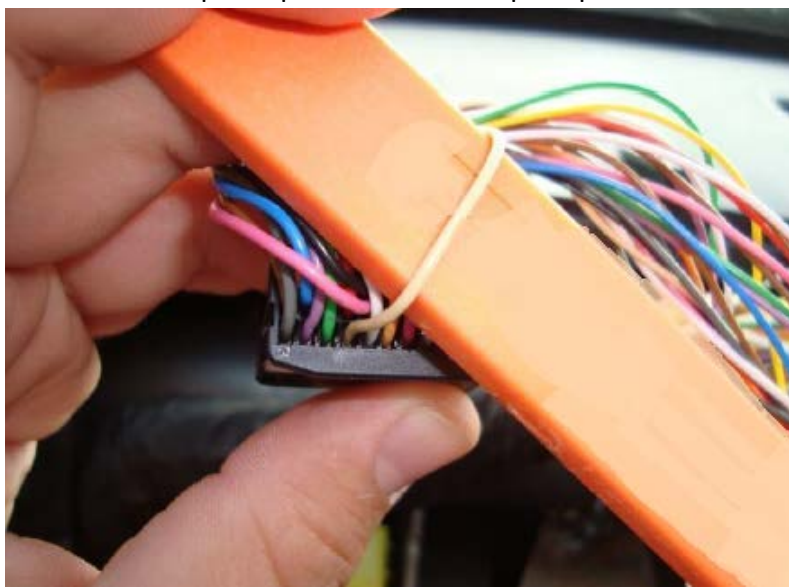


Подключается к разъему кнопки включения аварийной сигнализации. Коричневый провод, управление потенциальное отрицательным потенциалом.

При отсутствии CAN-шины и читаемого статуса «Тахометр» подключите «Тахометр» аналоговым способом

### Датчик запуска двигателя (тахометр).

Черный разъем панели приборов.



Бежевый провод – тахометр

## ДОПОЛНИТЕЛЬНАЯ ИНФОРМАЦИЯ.

### Настройки конфигуратора.

(настройки приведены в виде таблицы и полностью повторяют описанное в разделе «Подготовка к установке, программирование системы»)

Вкладки конфигуратора			Аналоговое подключение
I.Функции сигнализации:	II.Функции запуска:	III.Функции CAN/LIN	
1.1-Запирание ЦЗ 1.2-Отпирание ЦЗ 1.8-Зап ЦЗ после остановки двигателя при дист.запуске  1.11-Зап/Отп ЦЗ при: Не выполняется	2.11-Контроль работы двигателя – Тахометр	3.3-без управления штатной охранной системы 3.11-Контроль работы двигателя 3.13-Бесключевой обход Иммобилайзера	1-Зажигание 2-Управление ЦЗ 3-Стояночный тормоз 4-Концевики дверей 5-Концевик капота 6-Концевик багажника 7-Упр световыми сигналами