

**LADA VESTA 2017... с радиоключом, МКПП.**Код автомобиля в программе-конфигураторе **1912.**

Технологическая карта установки противоугонной системы Centurion F50 с интегрированным адаптером CAN-LIN шины на автомобиль LADA VESTA.

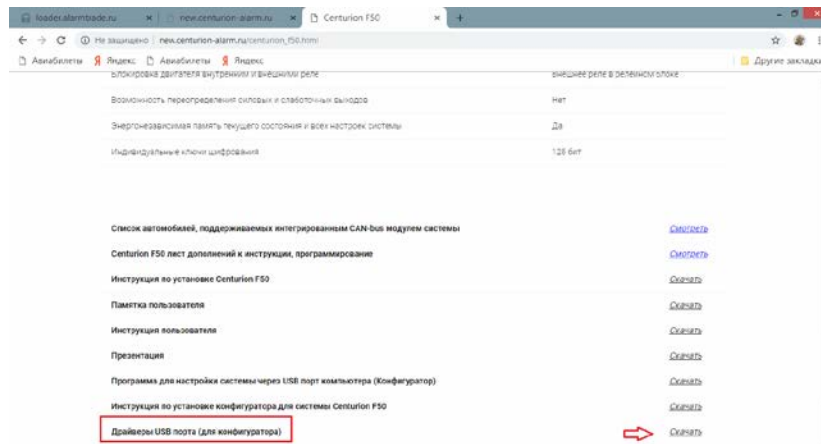
**Читаемые статусы, исполняемые команды по CAN-шине**

<b>LADA VESTA</b>	<b>Читаемые статусы по CAN-шине</b>											<b>Исполняемые команды по CAN-шине</b>			
	<b>код 1912</b>	•	•	•	•	•	•	•	•	•	•	•	•	•	•
	дверь водителя	дверь передняя правая	дверь задняя левая	дверь задняя правая	капот	багажник	зажигание	педаль тормоза	Стояночный тормоз (МКПП)	Тахометр	Слейв-режим по багажнику	Слейв	Запирание/отпирание замков дверей	Световая индикация	Обход штатного иммобилайзера

### Подготовка к установке и программированию системы.

1. Скачайте программу configurator. Программа configurator находится по ссылке [http://new.centurion-alarm.ru/centurion\\_f50.html](http://new.centurion-alarm.ru/centurion_f50.html) внизу страницы. Программа configurator стабильно работает на системе Windows (XP, 7, 8) См. рис. 1.
2. Если при подключении системы к ПК и запуске configurator, ПК не «видит» сигнализации установите драйвера. Ссылка на драйвера [http://new.centurion-alarm.ru/centurion\\_f50.html](http://new.centurion-alarm.ru/centurion_f50.html) . См. рис. 1.

Рис. 1.



### Подготовка к установке, программирование системы.

1. Подключить охранную систему с помощью USB – кабеля к ПК с операционной системой Windows (XP, 7, 8) подключенному к сети интернет.
2. Запустить configurator, выбрать на вкладке «Выбор автомобиля» марку, модель и год выпуска автомобиля. На поле года выпуска дважды кликнуть мышкой. После этого, зеленая надпись «1911.Lada.Granta.Kalina.II.Priora.new» (заводская настройка) изменится на надпись «1912.Lada.Vesta» и нажать кнопку «сохранить». См. примеры на рис. 2 и 3.

Рис. 2.

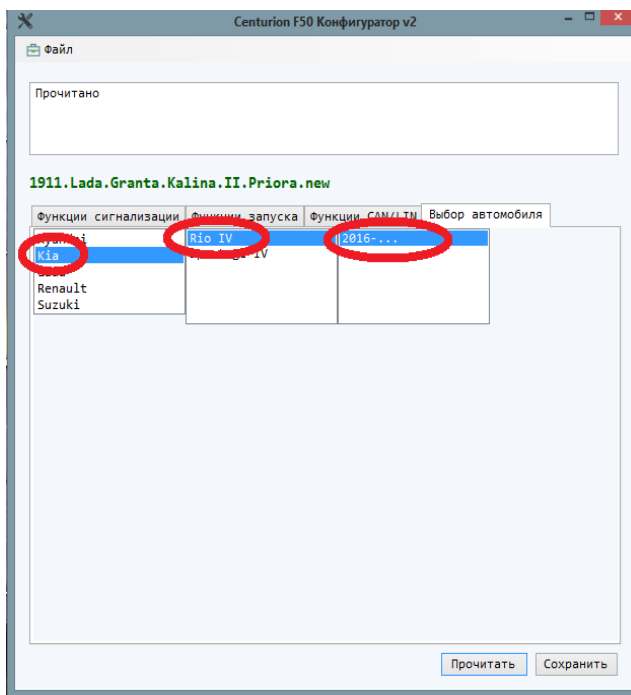


Рис.3

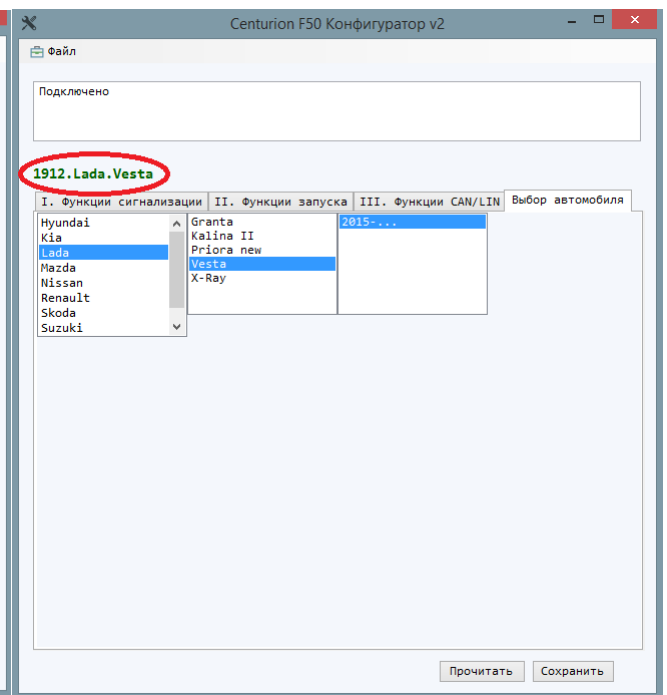


Рис. 4.

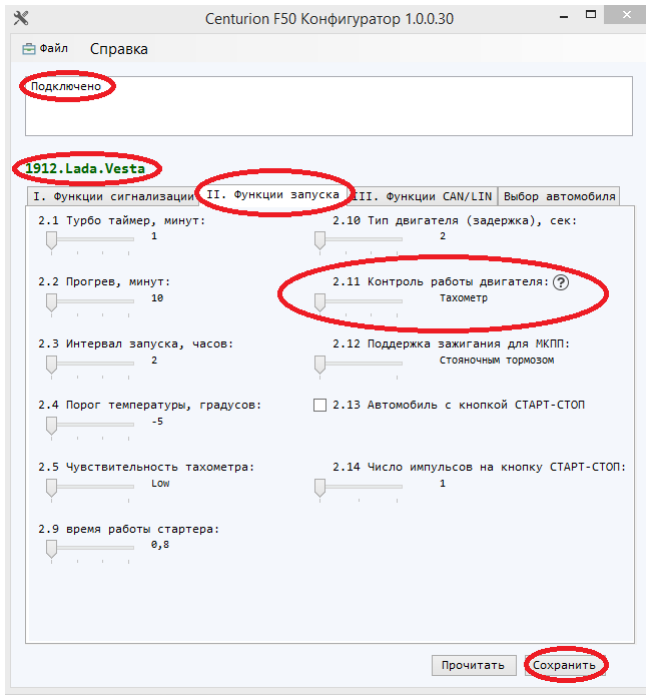


Рис. 5.

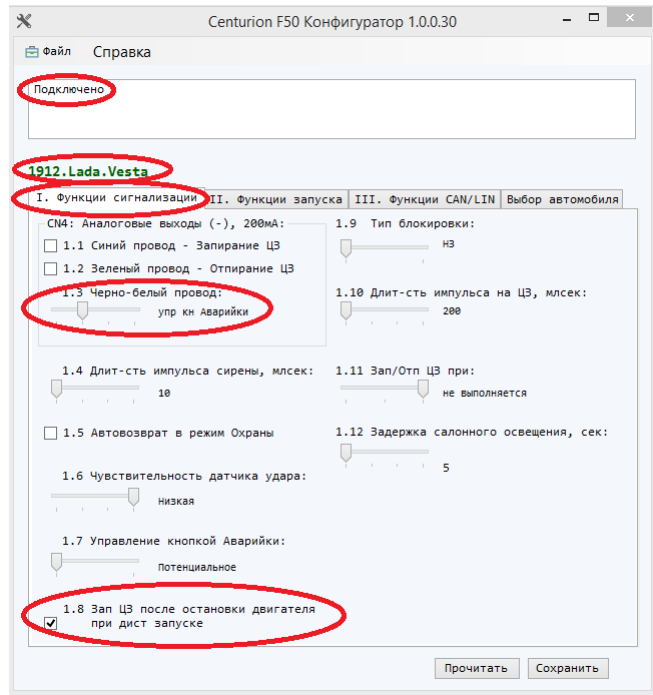
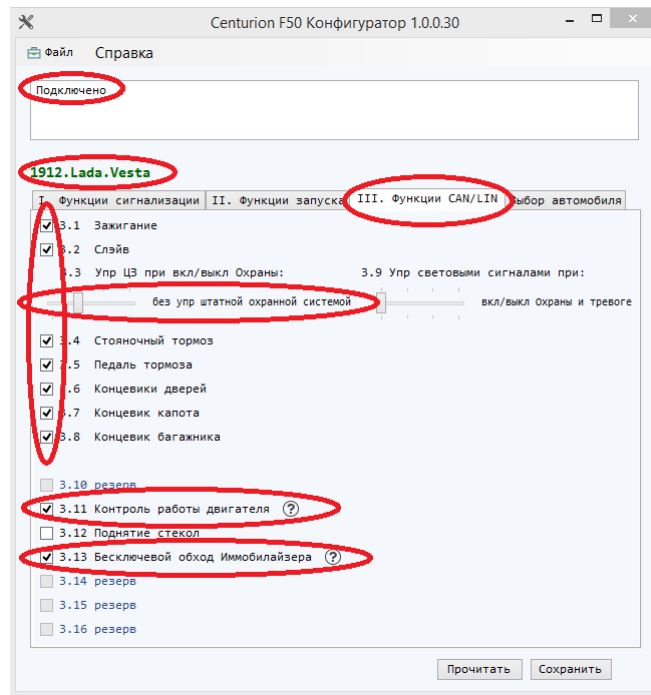


Рис. 6



3. Для активации бесключевого обхода штатного иммобилайзера, выберите пункт 3.13 «Бесключевой обход Иммобилайзера» на вкладке III «Функции CAN/LIN». См. пример на рис.6
4. Для контроля запуска двигателя по CAN, выберите пункт 3.11 «Контроль работы двигателя» на вкладке III «Функции CAN/LIN» См. пример на рис.6. При этом в пункте 2.12 «Контроль работы двигателя» на вкладке II «Функции запуска» ползунок установите в положение «Тахометр» См. пример на рис. 4.
5. Выберите пункт 1.8 «Зап ЦЗ после остановки двигателя при дист запуске» на вкладке I «Функции сигнализации». См. рис.5.
6. В пункте 1.11 «Зап/Отп ЦЗ при:» на вкладке I «Функции сигнализации» ползунок установите в положение «Не выполняется». См. рис.5.
7. Выберите на вкладке III «Функции CAN/LIN» пункты См. пример рис.6
  - 3.1 «Зажигание»
  - 3.2 «Слейв»
  - 3.3 «Управление ЦЗ при вкл/выкл Охраны» ползунок в положение «Без упр штатной охранной системой»
  - 3.4 «Стояночный тормоз»
  - 3.5 «Педадь тормоза»

- 3.6 «Концевики дверей»
  - 3.7 «Концевик капота»
  - 3.8 «Концевик багажника»
  - 3.9 «Упр световыми сигналами» при ползунок в положение « Вкл/выкл Охраны в тревоге»
  - 3.11 «Контроль работы двигателя»
  - 3.13 «Бесключевой обход Иммоилайзера»
8. Нажмите кнопку «Сохранить» и отключите систему от ПК.

### Подключение системы.

#### Места размещения компонентов и точек подключения

**Вариант установки за панелью приборов на металлическом кронштейне**



**Вариант установки в центральной консоли за магнитолой.**



### Подключение к CAN-шине

#### (разъём CN4 Centurion F50)

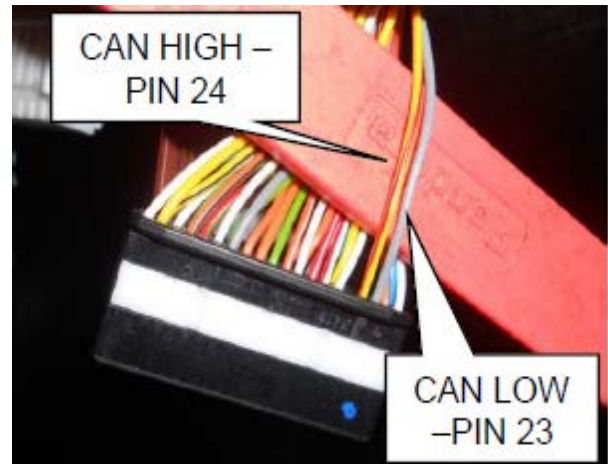
**Коричневый/красный** провод- (разъёма CN4)- CENTURION F50 (**CAN –H**) Centurion F50 подключить к **Жёлтому/красному** проводу, а/м (**CAN –H**)

**Коричневый** провод (разъёма CN4 CENTURION F50 (**CAN-L**) Centurion F50 подключить к **Серому** проводу, а/м (**CAN-L**)

1. Вариант. Разъём OBD II

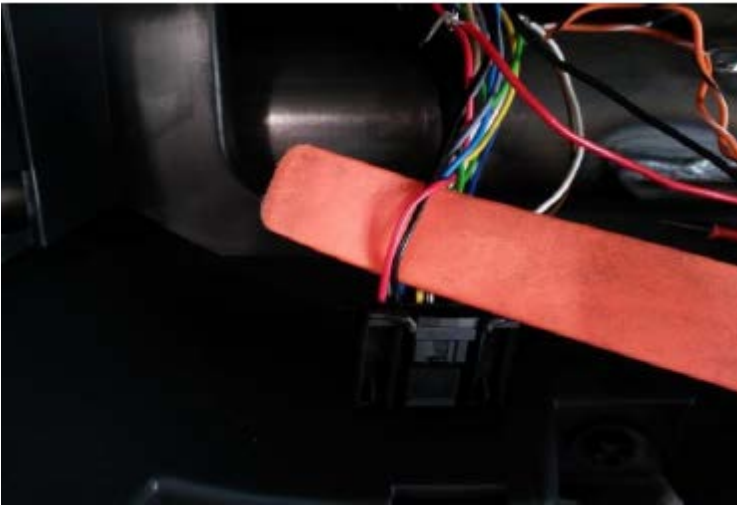
6 Контакт	CAN HIGH
14 Контакт	CAN LOW

2. На блоке BCM (коричневый разъём)



### Подключение питания

Вариант 1. Чёрный разъём панели приборов



Красный: +12V  
Чёрный: (-) «масса»

Вариант 2. Коричневый разъём блока BCM



Красный: +12V  
Чёрный: (-) «масса»

## Программирование бесключевого обхода штатного иммобилайзера.

Снять с охраны, зажигание выключено

### I этап –Обучение на автомобиле в 2 действия

#### 1 действие

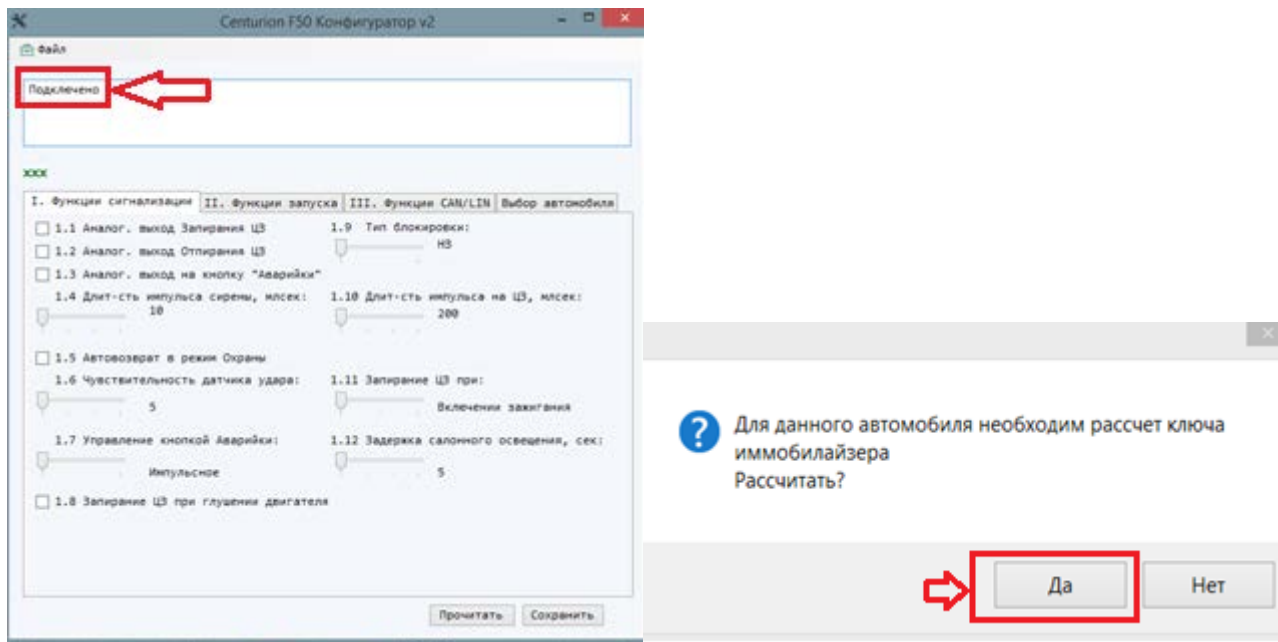
- 1.Подключить питание системы и CAN-шину автомобиля, служебную кнопку «valet», светодиод, радио-канал, брелок с дисплеем (вставить батарейку- в комплекте)
- 2.Перейти на уровень программирования 21. Для этого нажать кнопку «valet» 21 раз. Каждое нажатие будет отображаться короткой вспышкой светодиода, 21-й раз долгое нажатие (2-3 сек)  
После этого светодиод загорится **«постоянно»**.  
**Включить зажигание**, светодиод начнет **«пульсировать»**, дождаться пока светодиод **«погаснет»**, брелок подаст 1 звуковой сигнал (I этап обучения закончен) **Выключить зажигание**.  
**Сделать паузу 10 секунд.**

#### 2 действие

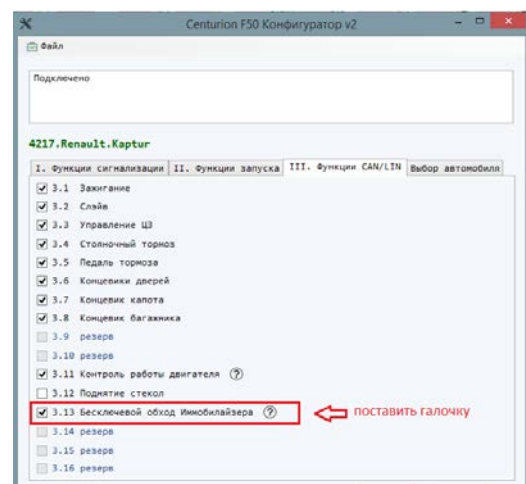
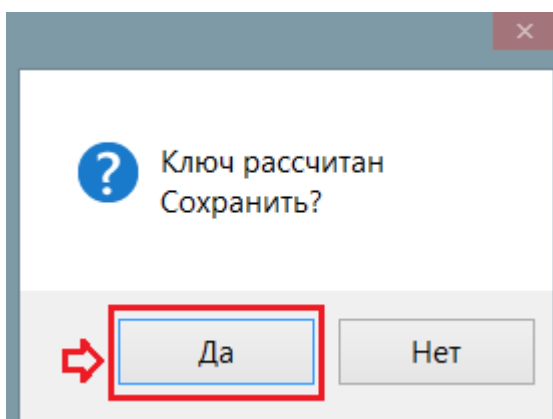
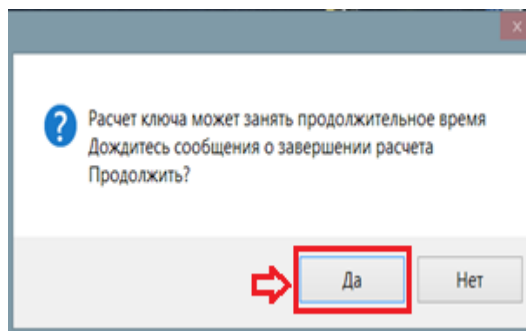
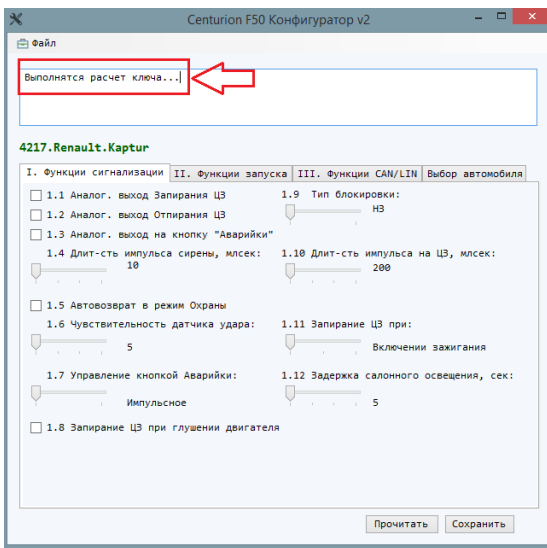
- Повторно Включить зажигание** светодиод начнет «пульсировать», дождаться пока светодиод «погаснет», затем последуют 3 вспышки и брелок подаст 3 звуковых сигнала (Обучение закончено) **Выключить зажигание**.
- Обучение закончено**, можно переходить к расчёту ключа.

### II этап-Расчёт ключа на ПК

1. Подключить систему к ПК, запустить Конфигуратор.







Обратите внимание: расчет ключа, как правило, выполняется за 3-7 минут. В некоторых случаях расчет ключа может занять до 40 минут.



Клонирование ключа закончено. Система готова к обходу штатного иммобилайзера без присутствия штатного ключа в автомобиле.

### Реализация функции автоматического запуска двигателя



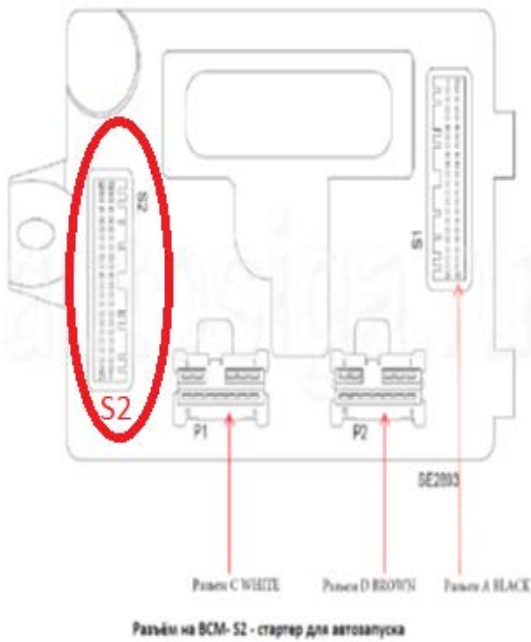
провода разъема замка зажигания	
	+12В
	Зажигание 1
	Аксессуары
	Стартер

Подключите релейный модуль автозапуска Centurion F50

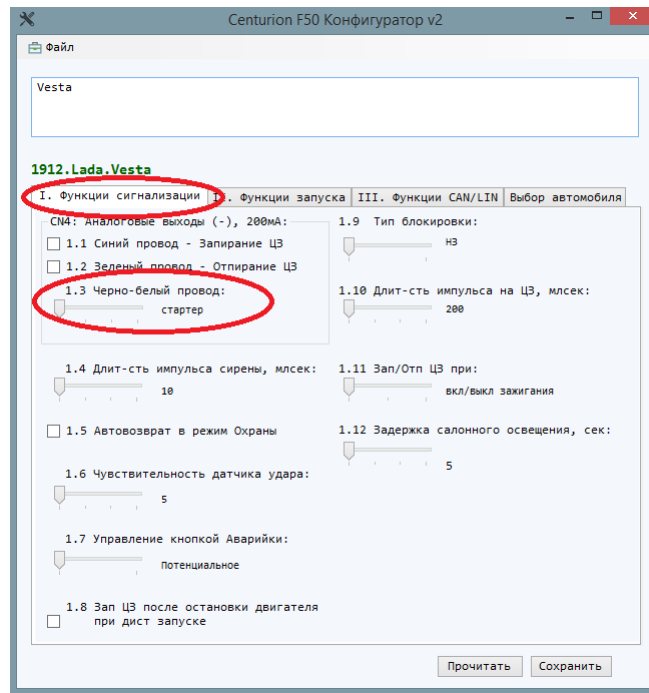
#### **Подключение стартера.**

Управления стартером осуществляется отрицательным потенциалом. К 3 контакту разъема S2 блока BCM подключить **черно-белый провод (-)** Выход на аварийную кнопку, 200mA разъема CN4 CENTURION F50 - это программируемый провод.

**(по умолчанию установлен-стартер) Конфигуратор-Закладка I. Функции Сигнализации пункт 1.3 – стартер**



Блок BCM



Конфигуратор-Закладка I  
Функции Сигнализации пункт 1.3 -стартер

**ДОПОЛНИТЕЛЬНАЯ ИНФОРМАЦИЯ.**

**Настройки конфигуратора.**

(настройки приведены в виде таблицы и полностью повторяют описанное в разделе «Подготовка к установке, программирование системы»)

I.Функции сигнализации:	II.Функции запуска:	III.Функции CAN/LIN:
1.8-Зап ЦЗ после остановки двигателя при дист.запуске  1.11-Зап/Отп ЦЗ при: Не выполняется	2.11-Контроль работы двигателя –Тахометр	3.1-Зажигание 3.2-Слейв 3.3-Управление ЦЗ при вкл/выкл Охраны: без упр штатной охранной системой 3.4-Стояночный тормоз 3.5-Педаль тормоза 3.6-Концевики дверей 3.7-Концевик капота 3.8-Концевик багажника 3.9-Упр световыми сигналами при: Вкл/выкл Охраны в тревоге 3.11-Контроль работы двигателя 3.13-Бесключевой обход Иммоилайзера