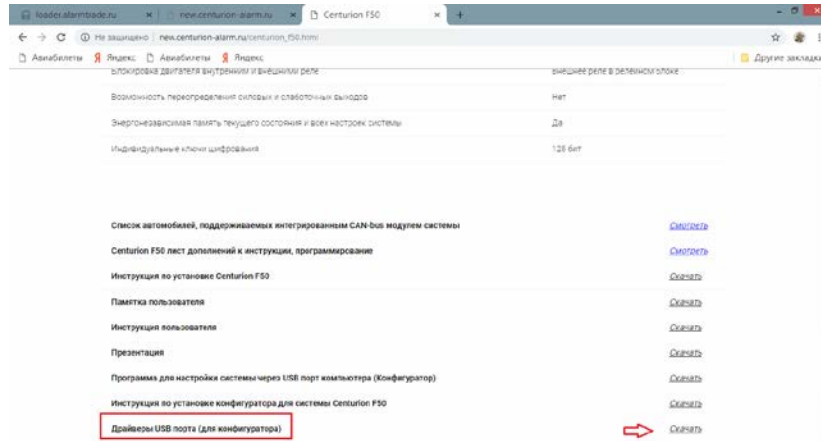




## Подготовка к установке и программированию системы.

1. Скачайте программу configurator. Программа configurator находится по ссылке [http://new.centurion-alarm.ru/centurion\\_f50.html](http://new.centurion-alarm.ru/centurion_f50.html) внизу страницы. Программа configurator стабильно работает на системе Windows (XP, 7, 8) См. рис. 1.
2. Если при подключении системы к ПК и запуске configurator, ПК не «видит» сигнализации установите драйвера. Ссылка на драйвера [http://new.centurion-alarm.ru/centurion\\_f50.html](http://new.centurion-alarm.ru/centurion_f50.html) . См. рис. 1.

Рис. 1.



## Подготовка к установке, программирование системы.

1. Подключить охранную систему с помощью USB – кабеля к ПК с операционной системой Windows (XP, 7, 8) подключенному к сети интернет.
2. Запустить configurator, выбрать на вкладке «Выбор автомобиля» марку, модель и год выпуска автомобиля. На поле года выпуска дважды кликнуть мышкой. После этого, зеленая надпись «1911.Lada.Granta.Kalina.II.Priora.new» (заводская настройка) изменится на надпись «1913.Lada.X-Ray» и нажать кнопку «сохранить». См. примеры на рис.2 и 3.

Рис. 2.

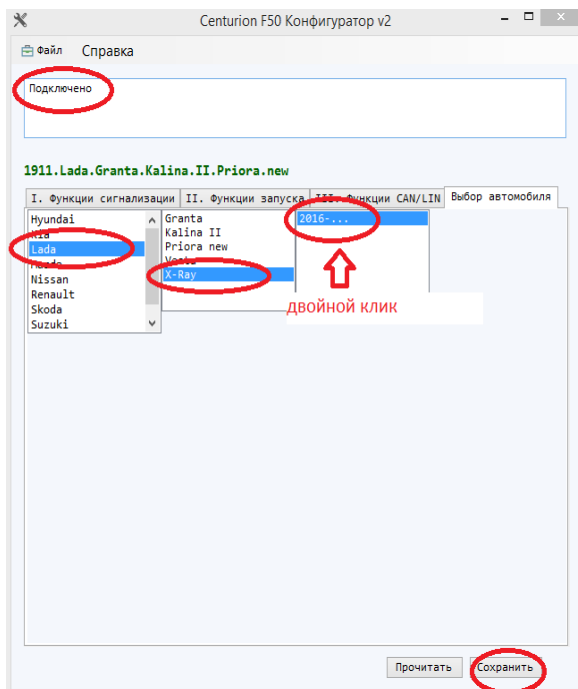


Рис.3

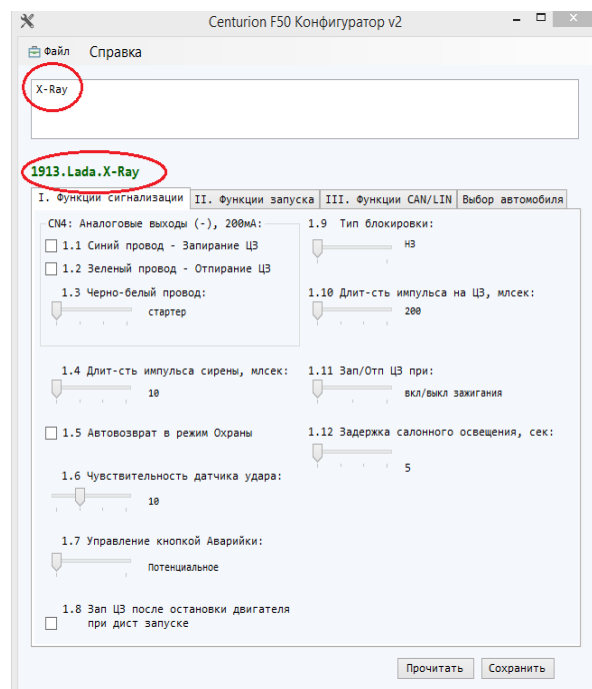


Рис. 4.

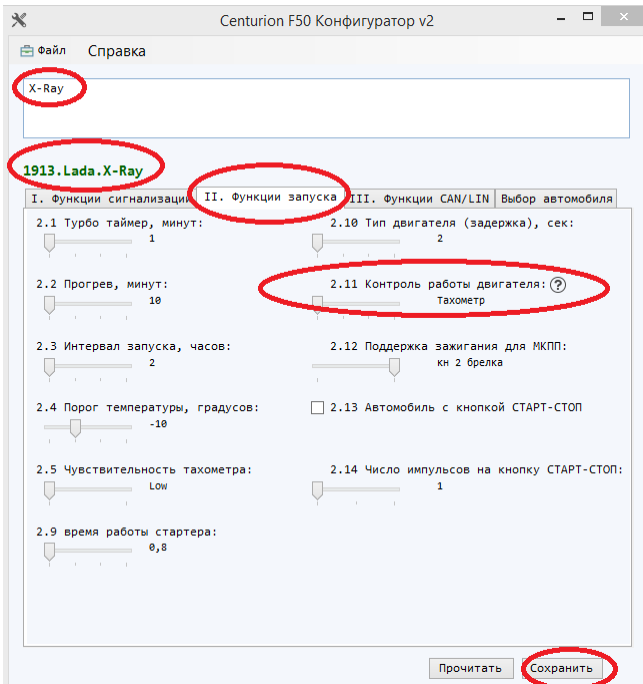


Рис. 5.

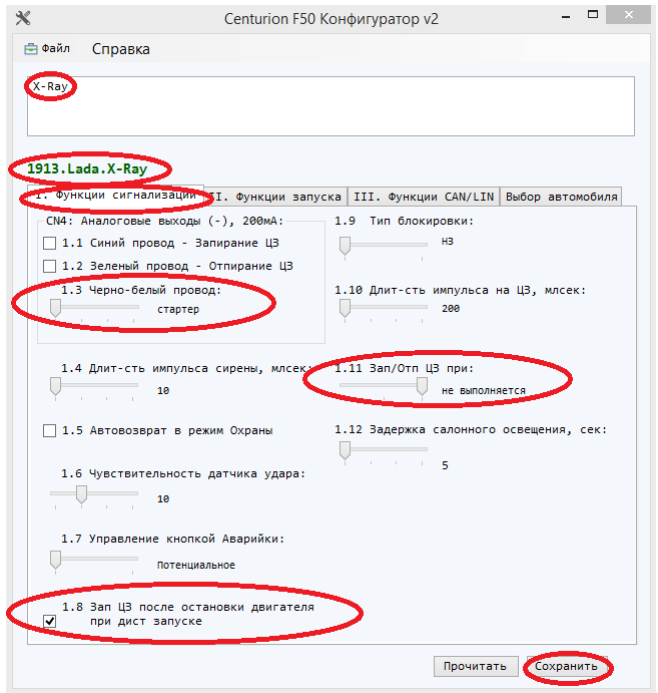
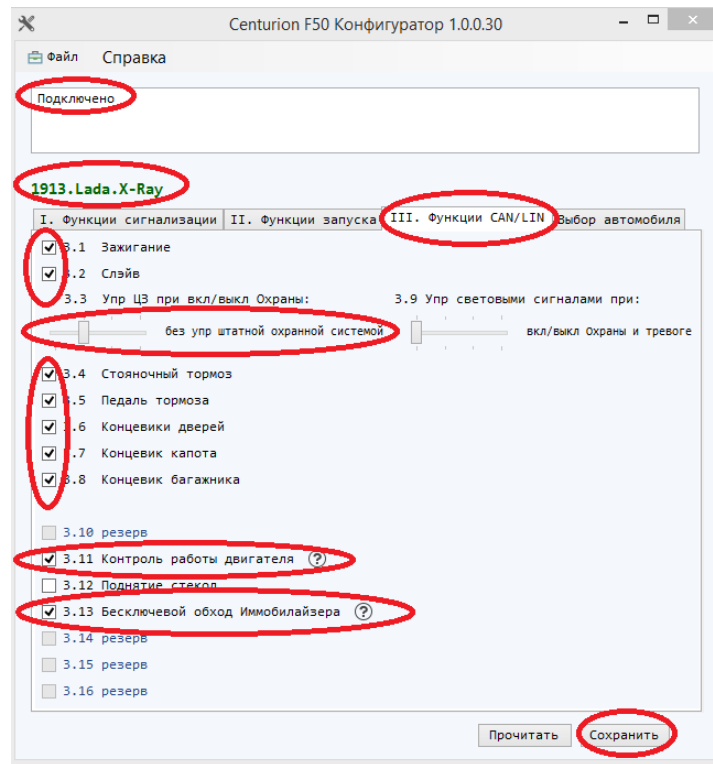


Рис.6



3. Для активации бесключевого обхода штатного иммобилайзера, выберите пункт 3.13 «Бесключевой обход Имобилайзера» на вкладке III «Функции CAN/LIN». См. пример на рис.6.
4. Для контроля запуска двигателя по CAN, выберите пункт 3.11 «Контроль работы двигателя» на вкладке III «Функции CAN/LIN» См. пример на рис. 6. При этом в пункте 2.12 «Контроль работы двигателя» на вкладке II «Функции запуска» ползунок установите в положение «Тахометр» См. пример на рис. 4.
5. Выберите пункт 1.8 «Зап ЦЗ после остановки двигателя при дист запусе» на вкладке I «Функции сигнализации». См. рис.5.
6. В пункте 1.11 «Зап/Отп ЦЗ при:» на вкладке I «Функции сигнализации» ползунок установите в положение «Не выполняется». См. рис.5.
7. Выберите на вкладке III «Функции CAN/LIN» пункты. См. пример на рис.6
  - 3.1 «Зажигание»
  - 3.2 «Слейв»

3.3 «Управление ЦЗ при вкл/выкл Охраны» ползунок в положение «Без упр штатной охранной системой»

3.4 «Стояночный тормоз»

3.5 «Педаль тормоза»

3.6 «Концевики дверей»

3.7 «Концевик капота»

3.8 «Концевик багажника»

3.9 «Упр световыми сигналами» при ползунок в положение « Вкл/выкл Охраны в тревоге»

3.11 «Контроль работы двигателя»

3.13 «Бесключевой обход Иммоилайзера»

9. Нажмите кнопку «Сохранить» и отключите систему от ПК.

#### Подключение системы.

#### Места размещения компонентов и точек подключения



Прикрепите базовый блок системы Centurion F50 на кик панелью, на блок BCM.

Используйте пластиковые хомуты-стяжки и двусторонний скотч.

Крепление базового блока в этом месте позволяет точно отрегулировать чувствительность встроенного датчика удара и движения.

Расположить базовый блок системы возможно за центральной консолью магнитолы

### Подключение к CAN-шине

(разъём CN4 Centurion F50)

Подключение к CAN в разъеме диагностики за бардачком.

Разъём OBD II

6 Контакт	CAN HIGH
14 Контакт	CAN LOW

**Коричневый/красный** провод- (разъёма CN4- CENTURION F50 (CAN –H)

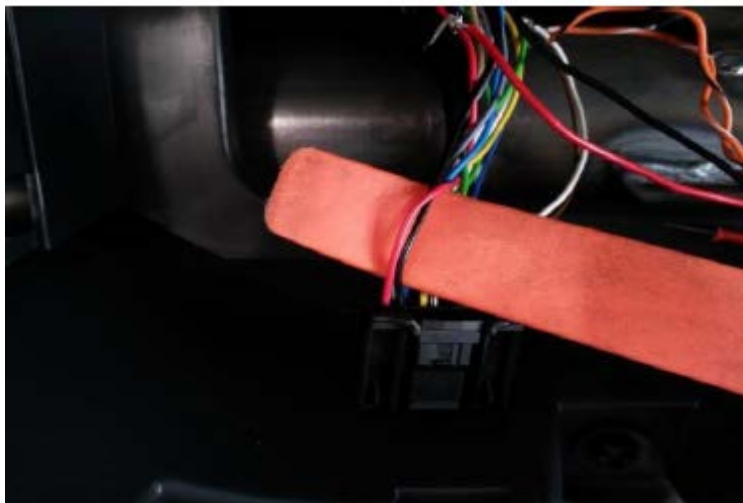
**Коричневый** провод (разъёма CN4 CENTURION F50 (CAN-L)

Внимание!

Если в цифровой шине CAN отсутствует какой-нибудь статус, то подключитесь аналоговым способом.

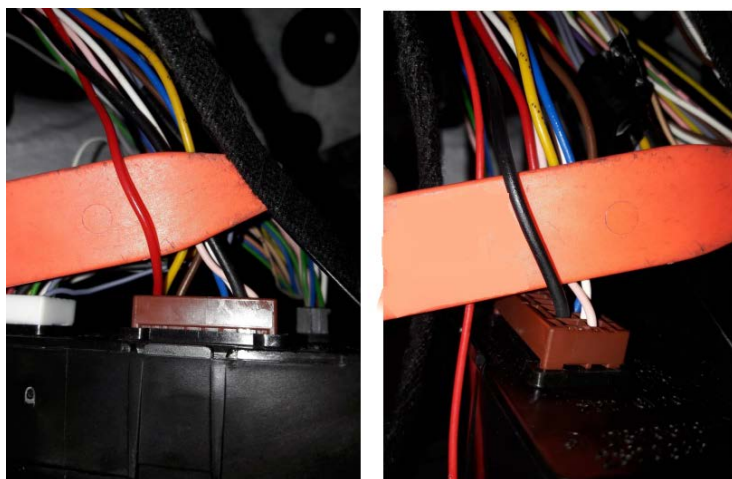
## Подключение питания

### Вариант 1. Чёрный разъём панели приборов



Красный: +12V  
Чёрный: (-) «масса»

### Вариант 2. Коричневый разъём блока BCM



Красный: +12V  
Чёрный: (-) «масса»

## **Программирование бесключевого обхода штатного иммобилайзера.**

**Снять с охраны, зажигание выключено**

### I этап –Обучение на автомобиле в 2 действия

#### 1 действие

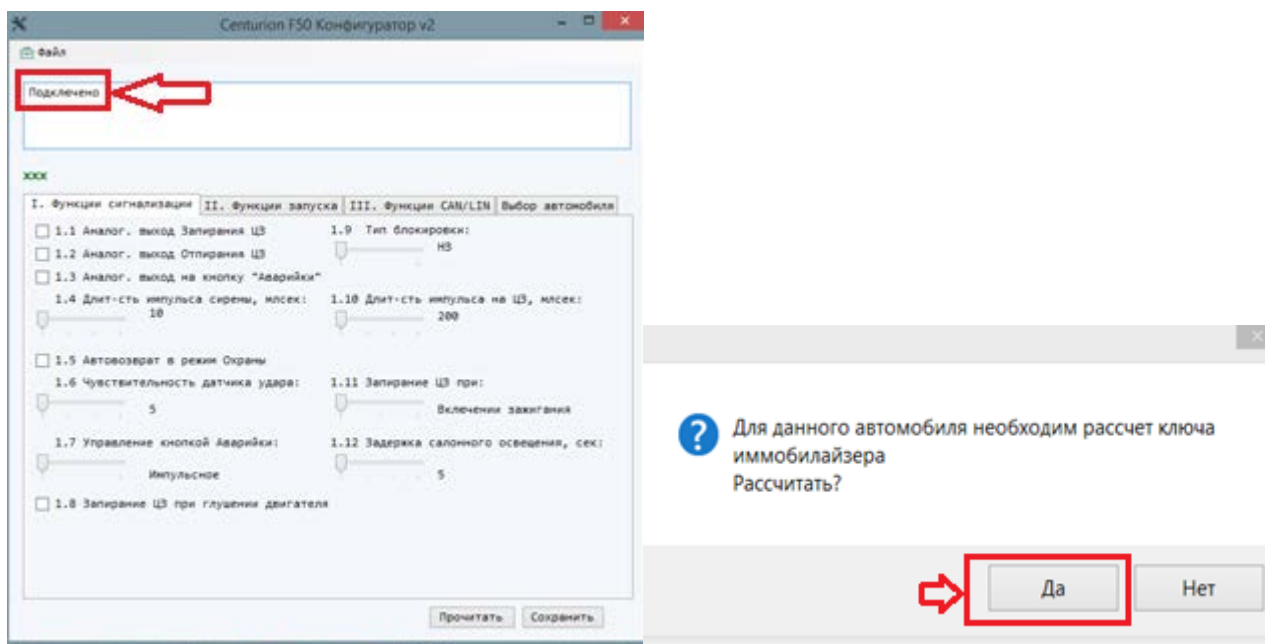
- 1. Подключить питание системы и CAN-шину автомобиля, служебную кнопку «valet», светодиод, радио-канал, брелок с дисплем (вставить батарейку- в комплекте)**
- 2. Перейти на уровень программирования 21. Для этого нажать кнопку «valet» 21 раз. Каждое нажатие будет отображаться короткой вспышкой светодиода, 21-й раз долгое нажатие (2-3 сек) После этого светодиод загорится «постоянно».**  
**Включить зажигание, светодиод начнет «пульсировать», дождаться пока светодиод «погаснет», брелок подаст 1 звуковой сигнал (I этап обучения закончен) Выключить зажигание.**  
**Сделать паузу 10 секунд.**

#### 2 действие

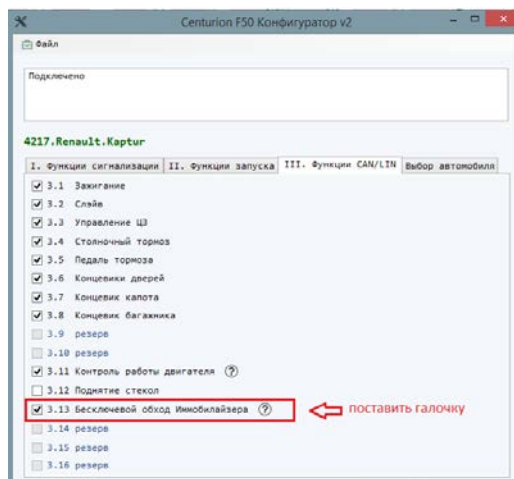
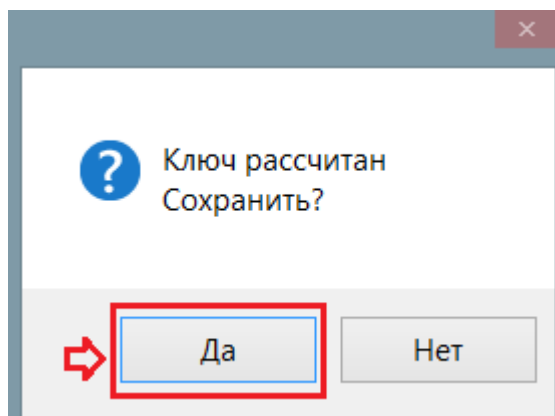
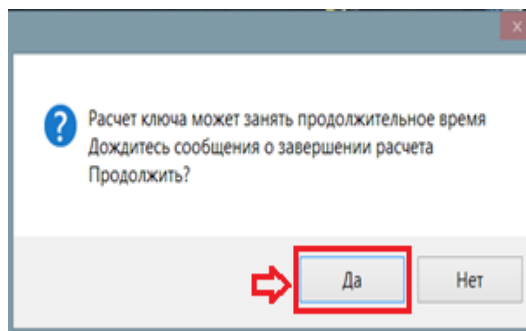
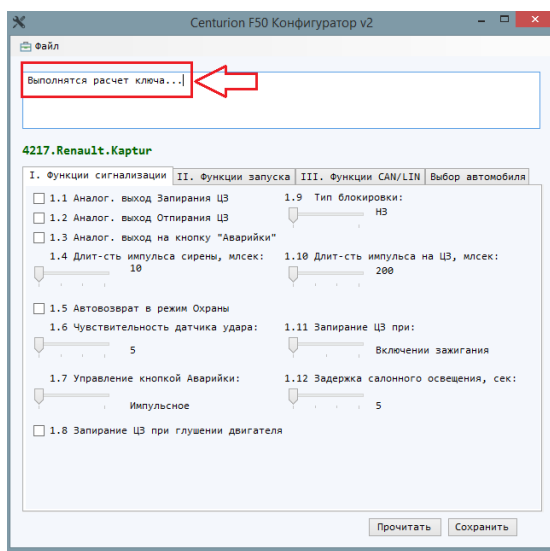
- 1. Повторно Включить зажигание** светодиод начнет «пульсировать», дождаться пока светодиод «погаснет», затем последуют 3 вспышки и брелок подаст 3 звуковых сигнала (Обучение закончено)  
**Выключить зажигание.**  
**Обучение закончено, можно переходить к расчёту ключа.**

## II этап-Расчёт ключа на ПК

1. Подключить систему к ПК, запустить Конфигуратор.



Обратите внимание: расчет ключа, как правило, выполняется за 3-7 минут. В некоторых случаях расчет ключа может занять до 40 минут.



Клонирование ключа закончено. Система готова к обходу штатного иммобилайзера без присутствия штатного ключа в автомобиле.

## Реализация функции автоматического запуска двигателя

Рис.1

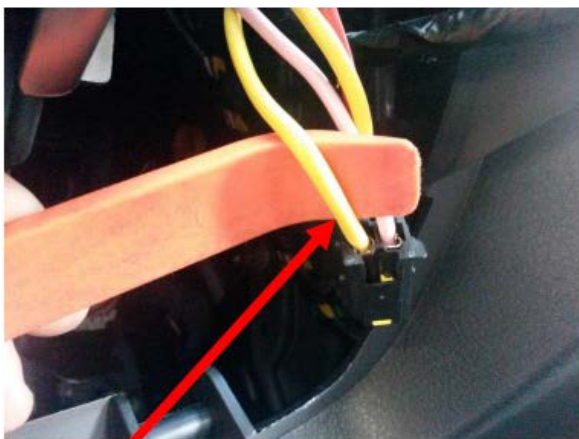
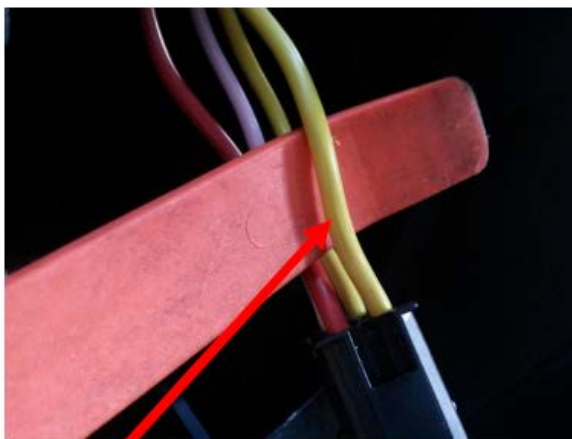
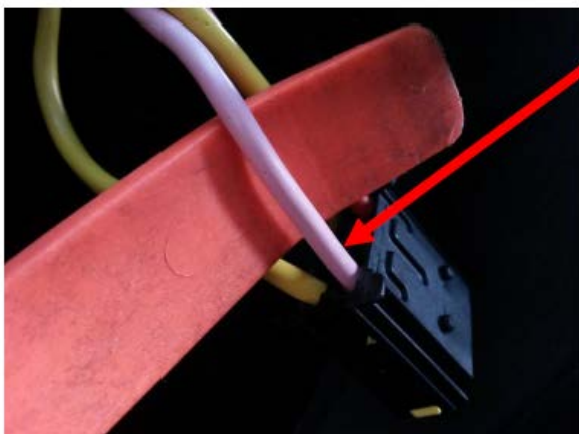


Рис.2



АСС желтый провод напротив розового. Зажигание желтый провод напротив красного на замке зажигания.

Рис.3



Подключения стартера – фиолетовый на замке зажигания

Подключите релейный модуль автозапуска Centurion F50

### **Подключение релейного модуля, разъем CN10 –Centurion F50:**

Коричневый провод релейного модуля (Зажигание) - подключить к Желтому проводу (Зажигание) разъем замка зажигания а/м см. рис 1

Желтый провод релейного модуля (Стартер)-подключить к Фиолетовому проводу (Стартер), разъем замка зажигания а/м см. рис.3

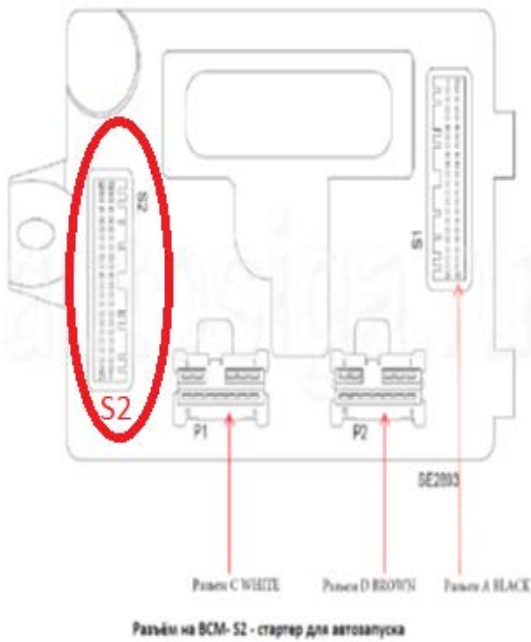
Оранжевый провод релейного модуля -подключить к Желтому проводу (АСС) разъем замка зажигания а/м см. рис.2

Если присутствует реле стартера. Для этого не обходимо еще использовать один канал настроенный как стартер отрицательного потенциала для управления реле стартера от блока BCM контакт 3 разъема S2

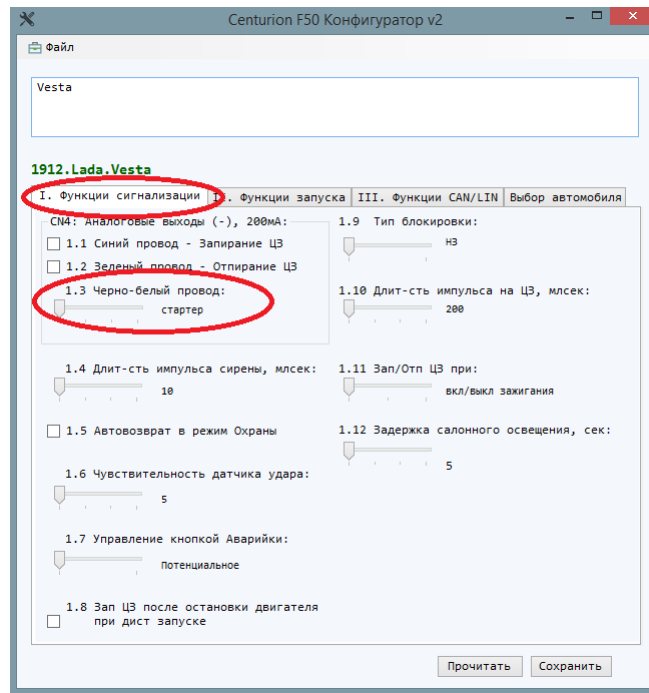
### **Подключение стартера.**

Управления стартером осуществляется отрицательным потенциалом. К 3 контакту разъема S2 блока BCM подключить **черно-белый провод (-)** Выход на аварийную кнопку, 200mA **разъема CN4 CENTURION F50** - это программируемый провод.

**(по умолчанию установлен-стартер) Конфигуратор-Закладка I. Функции Сигнализации пункт 1.3 – стартер**



Блок BCM



Конфигуратор-Закладка I  
Функции Сигнализации пункт 1.3 -стартер

**ДОПОЛНИТЕЛЬНАЯ ИНФОРМАЦИЯ.**

**Настройки конфигуратора.**

(настройки приведены в виде таблицы и полностью повторяют описанное в разделе «Подготовка к установке, программирование системы»)

I.Функции сигнализации:	II.Функции запуска:	III.Функции CAN/LIN:
1.8-Зап ЦЗ после остановки двигателя при дист.запуске  1.11-Зап/Отп ЦЗ при: Не выполняется	2.11-Контроль работы двигателя –Тахометр	3.1-Зажигание 3.2-Слейв 3.3-Управление ЦЗ при вкл/выкл Охраны: без упр штатной охранной системой 3.4-Стояночный тормоз 3.5-Педаля тормоза 3.6-Концевики дверей 3.7-Концевик капота 3.8-Концевик багажника 3.9-Упр световыми сигналами при: Вкл/выкл Охраны в тревоге 3.11-Контроль работы двигателя 3.13-Бесключевой обход Иммоилайзера