

MAZDA CX-5 2011 → старт-стоп, АКПП

Код автомобиля в программе-конфигураторе 2416.



Технологическая карта установки противоугонной системы Centurion F50 с интегрированным адаптером CAN-LIN шины на автомобиль MAZDA CX-5.

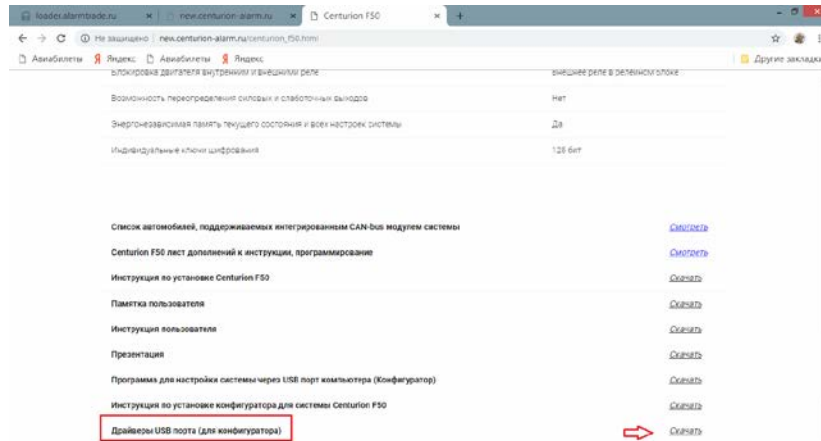
Читаемые статусы, исполняемые команды по CAN-шине

MAZDA CX-5	Читаемые статусы по CAN-шине												Исполняемые команды по CAN-шине				
	дверь водителя	дверь передняя правая	дверь задняя левая	дверь задняя правая	капот	багажник	зажигание	педаль тормоза	ручной тормоз	Статус паркинг АКПП	Контроль работы двигателя (Тахометр)	Слейв-режим по багажнику	Слейв	Запирание/отпирание замков дверей	Управление штатной сигнализацией	Световая индикация	Открытие багажника
код 2416	•	•	•	•	•	•	•	•	•	•	•	•	LIN или Аналог	•	•	•	•

Подготовка к программированию системы.

1. Скачайте программу configurator. Программа configurator находится по ссылке http://new.centurion-alarm.ru/centurion_f50.html внизу страницы. Программа configurator стабильно работает на системе Windows (XP, 7, 8) См. рис. 1.
2. Если при подключении системы к ПК и запуске configurator, ПК не «видит» сигнализации установите драйвера. Ссылка на драйвера http://new.centurion-alarm.ru/centurion_f50.html . См. рис. 1.

Рис. 1.



Подготовка к установке и программирование системы.

1. Подключить охранную систему с помощью USB – кабеля к ПК с операционной системой Windows (XP, 7, 8) подключенному к сети интернет.
2. Запустить configurator, выбрать на вкладке «Выбор автомобиля» марку, модель и год выпуска автомобиля. На поле года выпуска дважды кликнуть мышкой. После этого, зеленая надпись «1911.Lada.Granta.Kalina.II.Priora.new» (заводская настройка) изменится на надпись «2416.Mazda.CX-5» и нажать кнопку «сохранить». См. примеры на рис.2 и 3.

рис. 2.

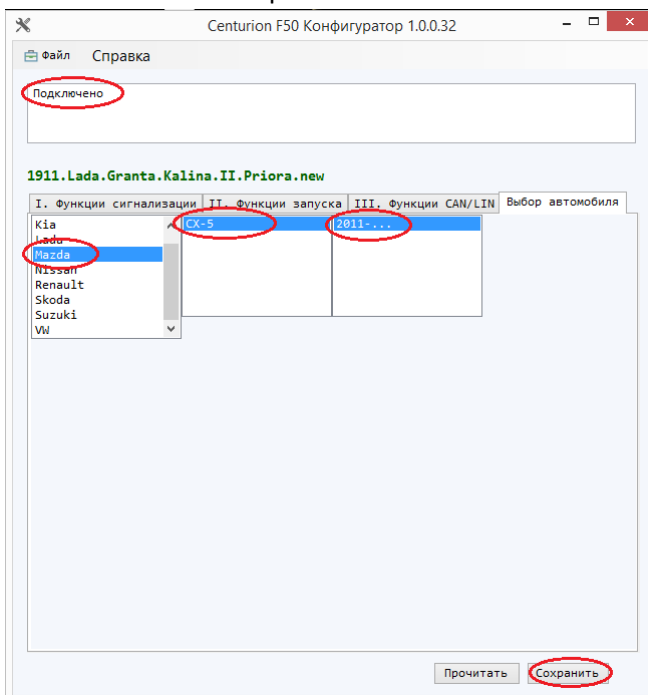


рис.3.

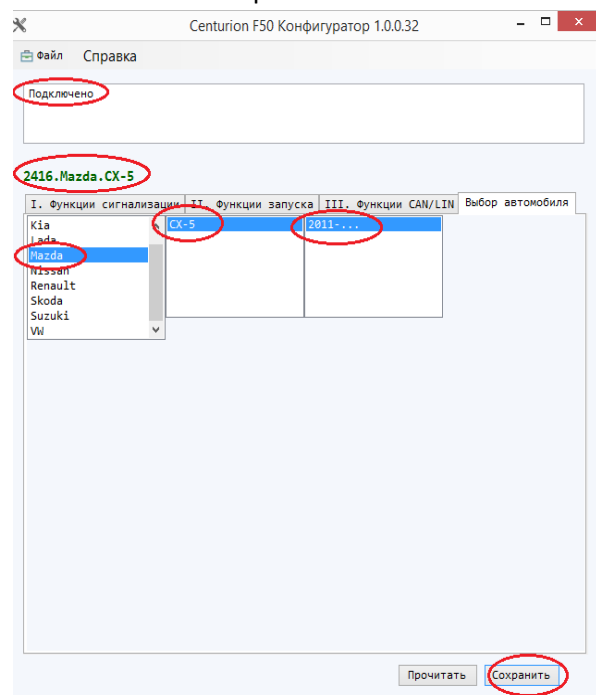


рис. 4.

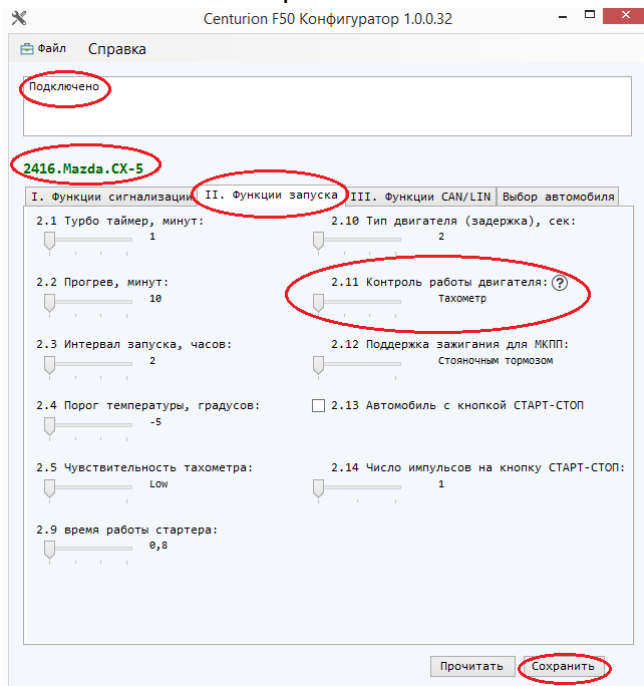


рис. 5.

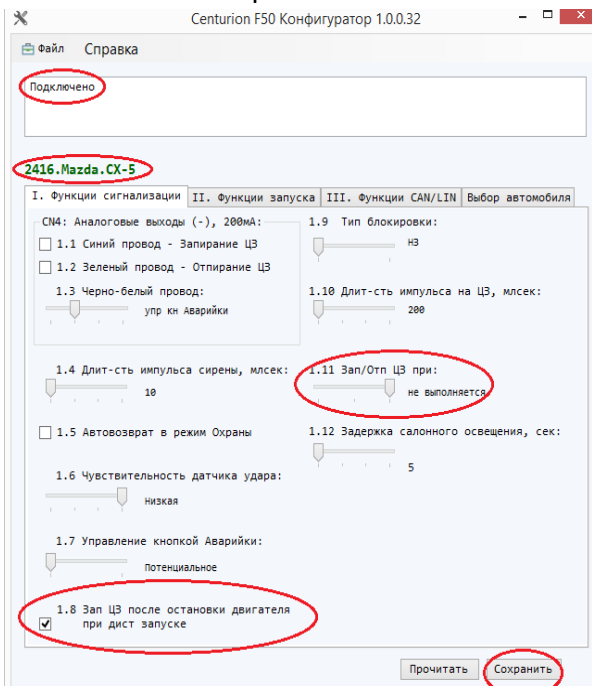
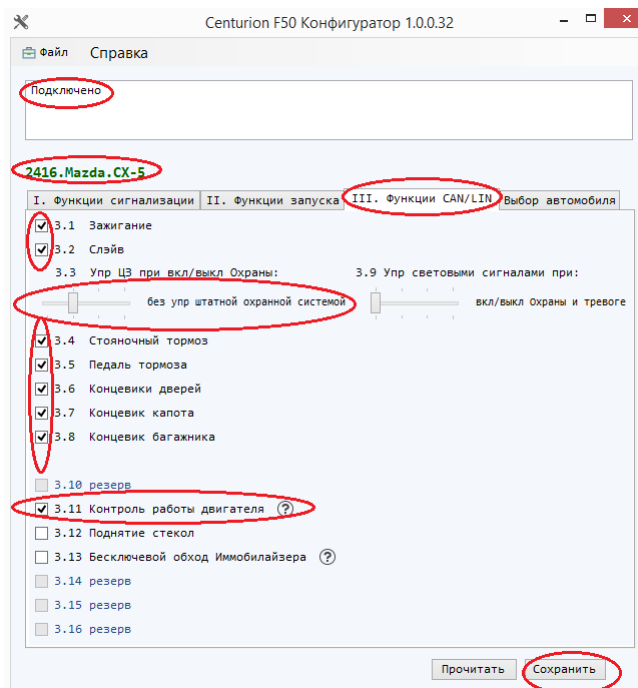


Рис.6



3. Для контроля запуска двигателя по CAN, выберите пункт 3.11 «Контроль работы двигателя» на вкладке III «Функции CAN/LIN» См. пример на рис.6. При этом в пункте 2.12 «Контроль работы двигателя» на вкладке II «Функции запуска» ползунок установите в положение «Тахометр» См. пример на рис. 4.
4. Выберите пункт 1.8 «Зап ЦЗ после остановки двигателя при дист запусе» на вкладке I «Функции сигнализации». См. рис.5.
5. В пункте 1.11 «Зап/Отп ЦЗ при:» на вкладке I «Функции сигнализации» ползунок установите в положение «Не выполняется». См. рис.5.
6. Выберите на вкладке III «Функции CAN/LIN» пункты. См. рис.6
 - 3.1 «Зажигание»
 - 3.2 «Слейв»
 - 3.3 «Управление ЦЗ при вкл/выкл Охраны» ползунок в положение «Без упр штатной охранной системой»

3.4 «Стояночный тормоз»

3.5 «Педаль тормоза»

3.6 «Концевики дверей»

3.7 «Концевик капота»

3.8 «Концевик багажника»

3.8 «Упр световыми сигналами» при ползунок в положение « Вкл/выкл Охраны в тревоге»

3.11 «Контроль работы двигателя»

9. Нажмите кнопку «Сохранить» и отключите систему от ПК.

Подключение системы.

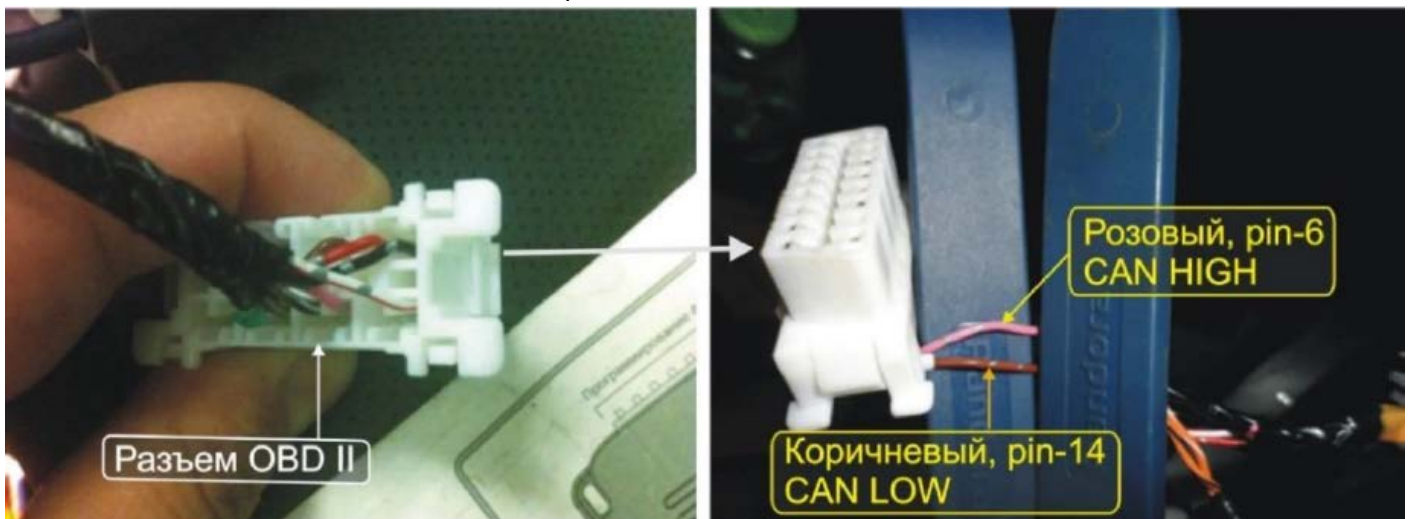
Подключение к CAN-шине

(разъём CN4 Centurion F50)

Коричневый/красный провод- разъёма CN4- CENTURION F50 (CAN –H) к розовому OBD II pin 6 (CAN-H)

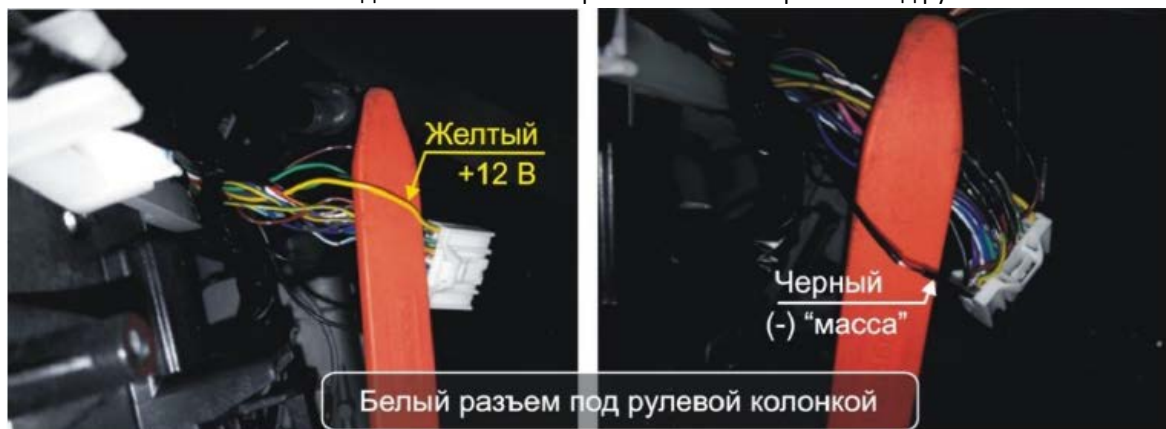
Коричневый провод (разъёма CN4 CENTURION F50 (CAN-L) к коричневому OBD II pin 14 (CAN-L).

Витая пара CAN-шины находится в жгуте разъёма блока OBD II
разъем OBD II



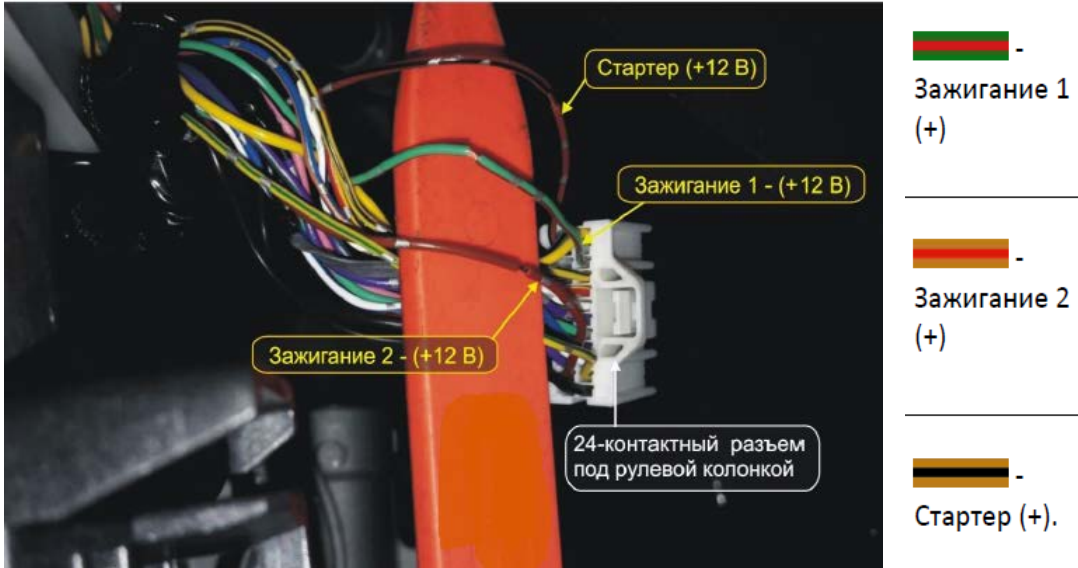
Подключение питания.

Питание системы можно подключить в том же разъеме – белый разъем под рулевой колонкой.



Реализация функции автоматического запуска двигателя

Подключение цепей автозапуска выполняются в белом разьеме блока под рулевой колонкой.



Подключение центрального замка

Управление через шину LIN.

Подключение к шине LIN автомобиля для управления отпиранием/запиранием замков дверей



*В системах, где присутствует порт IMMO KEY2 подключение происходит к этому порту

*В системах, где порт IMMO KEY2 отсутствует, но присутствует LIN, подключение производится к выходу «LIN OUT»

Аналоговое управление.

Для аналогового управления отпирания/запирания замками дверей нужно подключиться к проводам, проходящим в левом пороге.

Отпирание – салатový; запирание – желто/красный, для этого необходимо в Конфигураторе → Функции сигнализации → поставить галочки пункт 1.1-Синий провод-Запирание ЦЗ, пункт 1.2-Зеленый провод-Отпирание ЦЗ см. рис 1.

*В закладке Конфигуратора → Функции CAN/LIN → снять галочку пункт 3.6-Концевики дверей см. рис 2.

рис.1

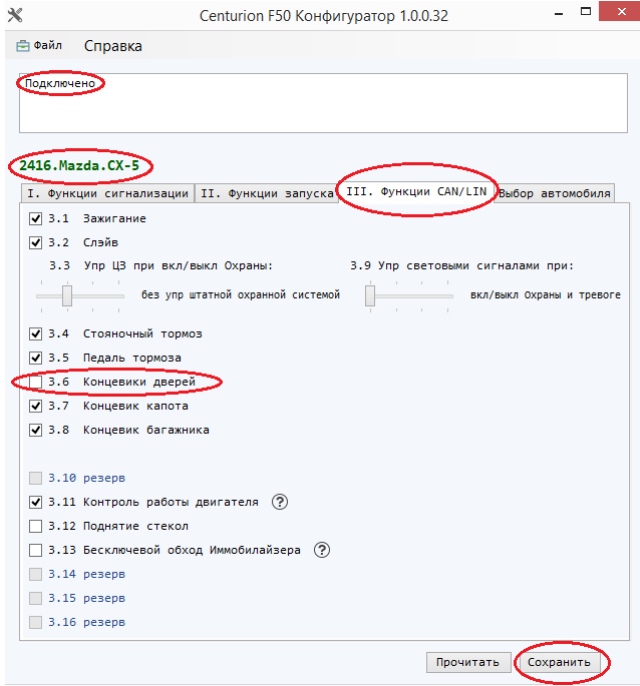
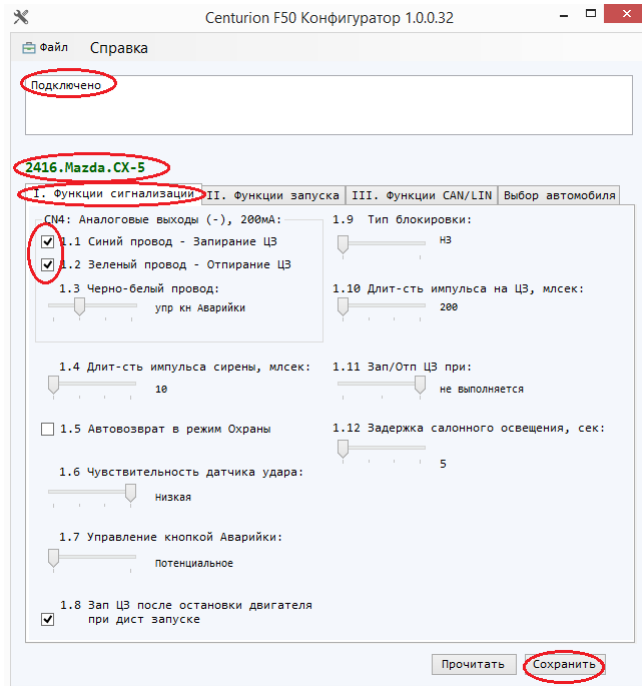


рис.2



Обход штатного иммобилайзера.

Для обхода штатного иммобилайзера можно использовать обходчик Phantom VP-04B с установленным во внутрь микрочипом ключа автомобиля. Внутренняя антенна обходчика Phantom VP-04B подключается последовательно со штатной антенной иммобилайзера автомобиля. Для этого разрывается провод штатной антенны. Подробное описание приведено в инструкции: «Модуль обхода штатного иммобилайзера Phantom VP-04B».

**ДОПОЛНИТЕЛЬНАЯ ИНФОРМАЦИЯ.
Настройки конфигуратора.**

(настройки приведены в виде таблицы и полностью повторяют описанное в разделе «Подготовка к установке, программирование системы»)

I. Функции сигнализации:	II. Функции запуска:	III. Функции CAN/LIN:
1.8-Зап ЦЗ после остановки двигателя при дист.запуске 1.11-Зап/Отп ЦЗ при: Не выполняется	2.11-Контроль работы двигателя -Генератор+	3.1-Зажигание 3.2-Слейв 3.3-Управление ЦЗ при вкл/выкл Охраны: без упр штатной охранной системой 3.4-Стояночный тормоз 3.5-Педаль тормоза 3.6-Концевики дверей 3.7-Концевик капота 3.8-Концевик багажника 3.8-Упр световыми сигналами при: Вкл/выкл Охраны в тревоге 3.9-Контроль работы двигателя