

## NISSAN QASHQAI II → с радиоключом, МКПП/АКПП

Код автомобиля в программе-конфигураторе 2315



Технологическая карта установки противоугонной системы Centurion F50 с интегрированным адаптером CAN-LIN шины на автомобиль Nissan Qashqai I

**Программный код автомобиля: 2315 (выбрать этот № в конфигураторе)**

**Читаемые статусы, исполняемые команды по CAN-шине**

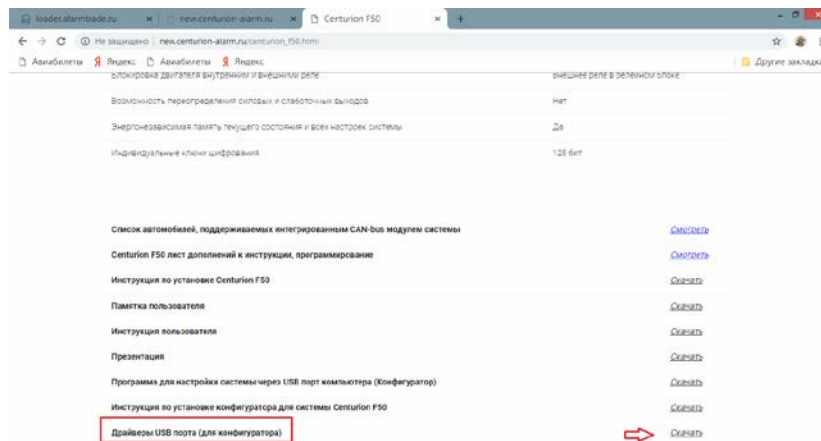
Nissan Qashqai I	Читаемые статусы по CAN-шине											Исполняемые команды по CAN-шине				LIN шина			
	дверь водителя	дверь передняя правая	дверь задняя левая	дверь задняя правая	капот	багажник	зажигание	педаль тормоза	ручной тормоз	Паркинг (АКПП)	тахометр	Слейв-режим по багажнику	Запуск двигателя от штатного	Запирание/отпирание замков Дверей	Открытие багажника	Световая индикация	Постановка на штатную охрану	Снятие со штатной охраны	Поднятие(открытие) стекол
КОД 2315	•	•	•	•	—	•	•	•	•	•	—	—	•	—	•	•	•	—	

## 1. Подготовка системы к установке

### Подготовка к программированию системы.

1. Скачайте программу configurator. Программа configurator находится по ссылке [http://new.centurion-alarm.ru/centurion\\_f50.html](http://new.centurion-alarm.ru/centurion_f50.html) внизу страницы. Программа configurator стабильно работает на системе Windows (XP, 7, 8) См. рис. 1.
2. Если при подключении системы к ПК и запуске configurator, ПК не «видит» сигнализации установите драйвера. Ссылка на драйвера [http://new.centurion-alarm.ru/centurion\\_f50.html](http://new.centurion-alarm.ru/centurion_f50.html) . См. рис. 1.

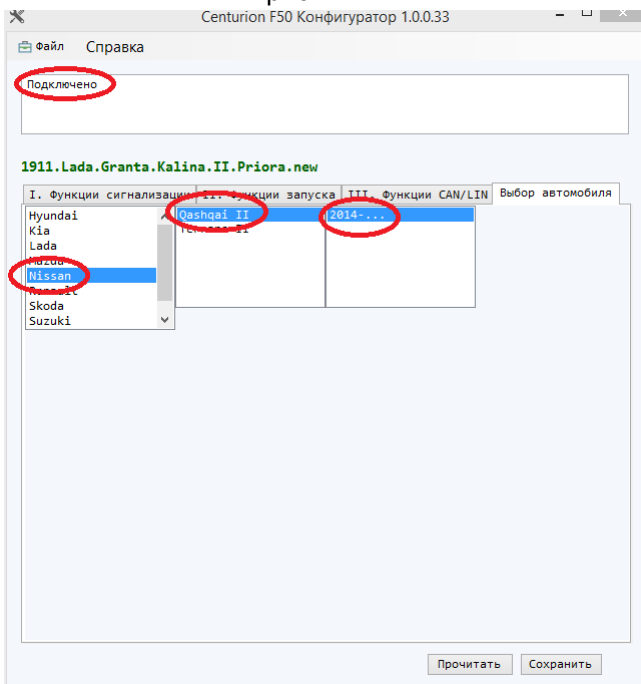
Рис.1



### Подготовка к установке и программирование системы.

1. Подключить охранную систему с помощью USB – кабеля к ПК с операционной системой Windows (XP, 7, 8) подключенному к сети интернет.
2. Запустить configurator, выбрать на вкладке «Выбор автомобиля» марку, модель и год выпуска автомобиля. На поле года выпуска дважды кликнуть мышкой. После этого, зеленая надпись «1911.Lada.Granta.Kalina.II.Priora.new» (заводская настройка) изменится на надпись «2315. Nissan. Qashqai I. и нажать кнопку «сохранить». См. примеры на рис. 2 и 3.

рис.2.



двойной щелчок мыши на год выпуска

рис.3.

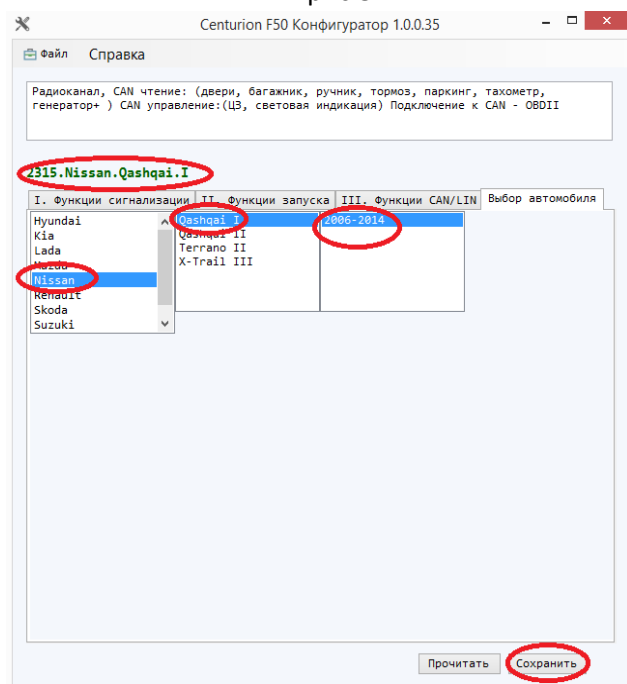


рис. 4

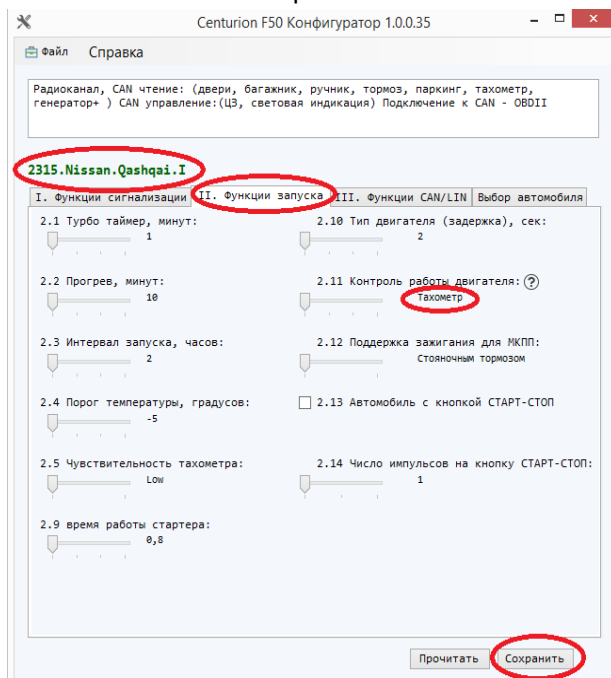


рис.5

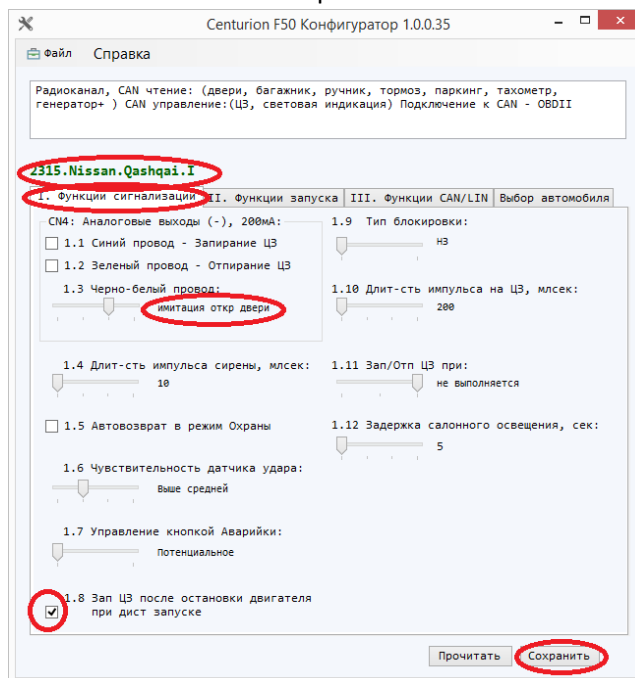
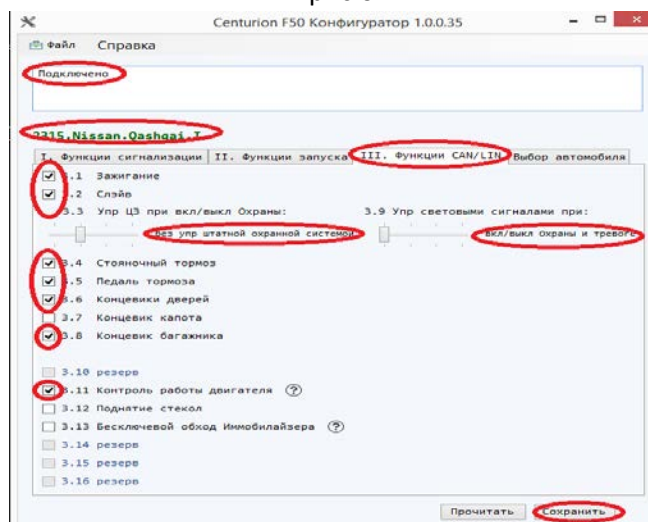


рис.6



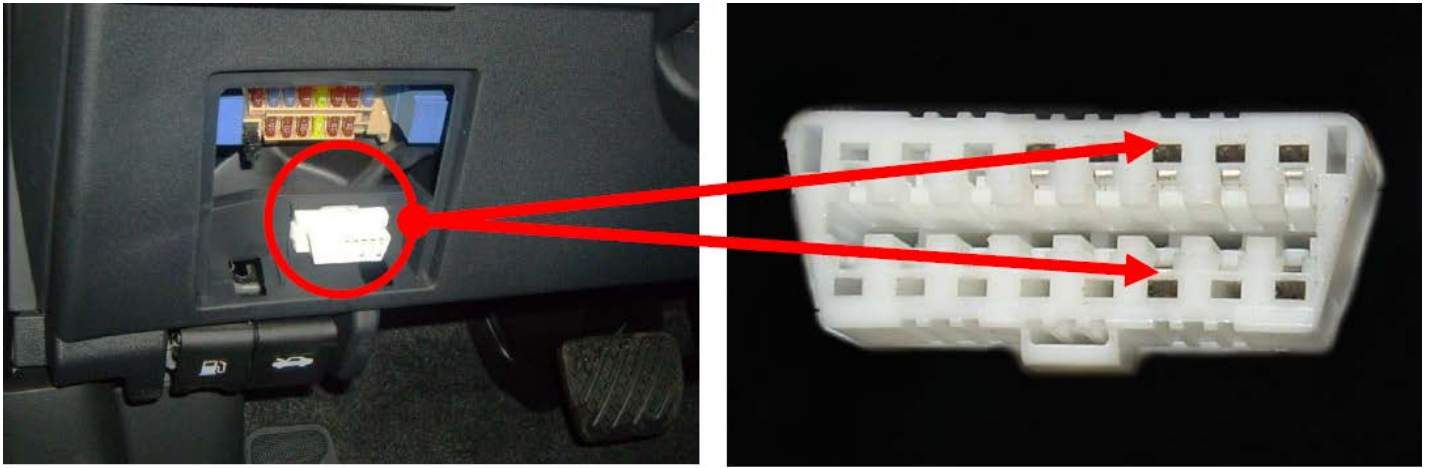
1. Для контроля запуска двигателя по CAN, выберите пункт 3.11 «Контроль работы двигателя» на вкладке III «Функции CAN/LIN» См. пример на рис. 3. При этом в пункте 2.11 «Контроль работы двигателя» на вкладке II «Функции запуска» ползунок установите в положение «Тахометр» См. пример на рис. 4.
2. Выберите пункт 1.8 «Зап ЦЗ после остановки двигателя при дист запуске» на вкладке I «Функции сигнализации». См. рис.5.
3. Для имитации отк двери, в пункте 1.3 «Черно-белый провод» на вкладке I «Функции сигнализации» ползунок установите в положение «имитация отк. двери». См. рис.5.
4. В пункте 1.11 «Зап/Отп ЦЗ при:» на вкладке I «Функции сигнализации» ползунок установите в положение «Не выполняется». См. рис.5.
5. Выберите на вкладке III «Функции CAN/LIN» пункты. См. рис.6.
  - 3.1 «Зажигание»
  - 3.2 «Слейв»
  - 3.3 «Управление ЦЗ при вкл/выкл Охраны» ползунок в положение «Без упр штатной охранной системой»
  - 3.4 «Стояночный тормоз»

- 3.5 «Педаль тормоза»
- 3.6 «Концевики дверей»
- 3.8 «Концевик багажника»
- 3.9 «Упр световыми сигналами» при ползунок в положение « Вкл/выкл Охраны в тревоге»
- 3.11 «Контроль работы двигателя»

9. Нажмите кнопку «Сохранить» и отключите систему от ПК.

## 2.Подключение системы

Подключение питания системы, разъем CN4- Centurion F50:



### Подключение к CAN- шине автомобиля

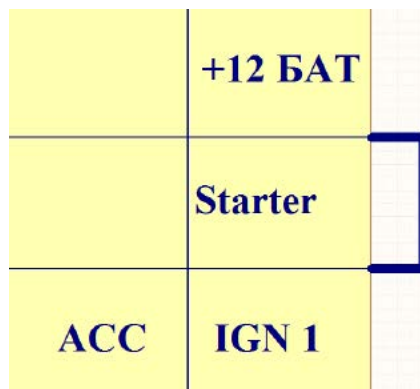
**Для подключения к CAN-шине используйте жгут диагностического разъема (под рулем слева в нише блока реле)**

Синий провод –подключить CAN H- коричневый/красный провод разъем CN4

Розовый провод или Желтый – подключить CAN L –коричневый провод разъем CN4

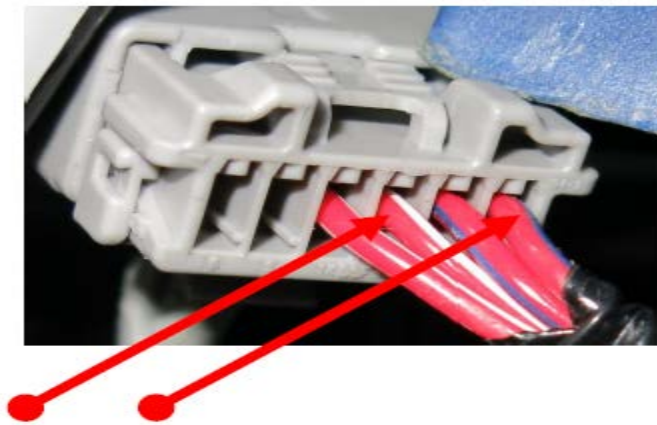
### **Подключение автозапуска**

Разъем замка зажигания представлен на рисунке, подключитесь согласно схеме релейного модуля.



Для полноценной имитации замка необходима имитация нажатия на замок и ключа в замке.

Разъем для имитации находится над замком зажигания



На указанные провода требуется подать плюс через диоды

## ДОПОЛНИТЕЛЬНАЯ ИНФОРМАЦИЯ.

### Настройки конфигуратора.

(настройки приведены в виде таблицы и полностью повторяют описанное в разделе «Подготовка к установке, программирование системы»)

I. Функции сигнализации:	II. Функции запуска:	III. Функции CAN/LIN:
1.3-Имитация отк двери  1.8-Зап ЦЗ после остановки двигателя при дист.запуске  1.11-Зап/Отп ЦЗ при: Не выполняется	2.11-Контроль работы двигателя –Тахометр	3.1-Зажигание 3.2-Слейв 3.3-Управление ЦЗ при вкл/выкл Охраны: без упр штатной охранной системой 3.4-Стояночный тормоз 3.5-Педаля тормоза 3.6-Кончевики дверей 3.8-Концевик багажника 3.9-Упр световыми сигналами при: Вкл/выкл Охраны в тревоге 3.11-Контроль работы двигателя