

## NISSAN QASHQAI II → с радиоключом, АКПП/Start/stop

Код автомобиля в программе-конфигураторе 2335



Технологическая карта установки противоугонной системы Centurion F50 с интегрированным адаптером CAN-LIN шины на автомобиль Nissan Qashqai II

**Программный код автомобиля: 2335 (выбрать этот № в конфигураторе)**

**Читаемые статусы, исполняемые команды по CAN-шине**

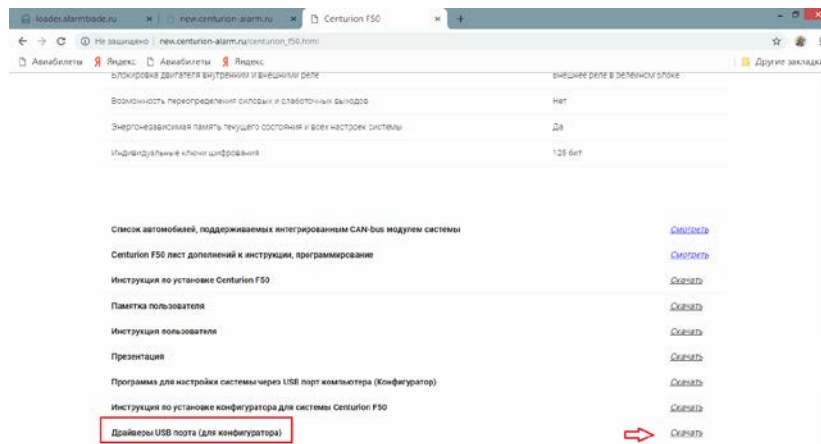
Nissan Qashqai II	Читаемые статусы по CAN-шине													Исполняемые команды по CAN-шине				LIN шина		
	дверь водителя	дверь передняя правая	дверь задняя левая	дверь задняя правая	капот	багажник	зажигание	педаль тормоза	ручной тормоз	Статус нейтраль МКПП	Паркинг (АКПП)	тахометр	Слейв-режим по багажнику	Запуск двигателя от штатного	Запирание/отпирание замков дверей	Открытие багажника	Световая индикация		Постановка на штатную охрану	Снятие со штатной охраны
КОД 2335	•	•	•	•		•	•	•	•		•	•	•		•	•	•	•	•	•

## 1. Подготовка системы к установке

### Подготовка к программированию системы.

1. Скачайте программу configurator. Программа configurator находится по ссылке [http://new.centurion-alarm.ru/centurion\\_f50.html](http://new.centurion-alarm.ru/centurion_f50.html) внизу страницы. Программа configurator стабильно работает на системе Windows (XP, 7, 8) См. рис. 1.
2. Если при подключении системы к ПК и запуске configurator, ПК не «видит» сигнализации установите драйвера. Ссылка на драйвера [http://new.centurion-alarm.ru/centurion\\_f50.html](http://new.centurion-alarm.ru/centurion_f50.html) . См. рис. 1.

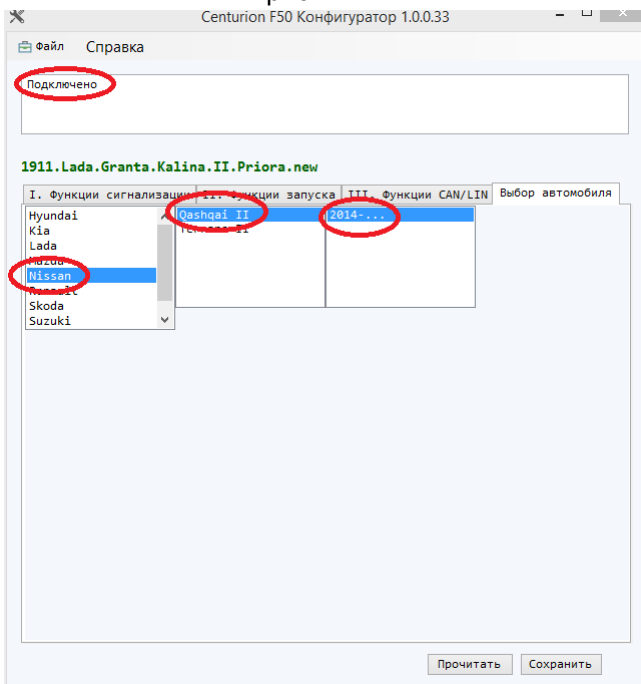
Рис.1



### Подготовка к установке и программирование системы.

1. Подключить охранную систему с помощью USB – кабеля к ПК с операционной системой Windows (XP, 7, 8) подключенному к сети интернет.
2. Запустить configurator, выбрать на вкладке «Выбор автомобиля» марку, модель и год выпуска автомобиля. На поле года выпуска дважды кликнуть мышкой. После этого, зеленая надпись «1911.Lada.Granta.Kalina.II.Priora.new» (заводская настройка) изменится на надпись «2335. Nissan. Qashqai II. и нажать кнопку «сохранить». См. примеры на рис. 2 и 3.

рис.2.



двойной щелчок мыши на год выпуска

рис.3.

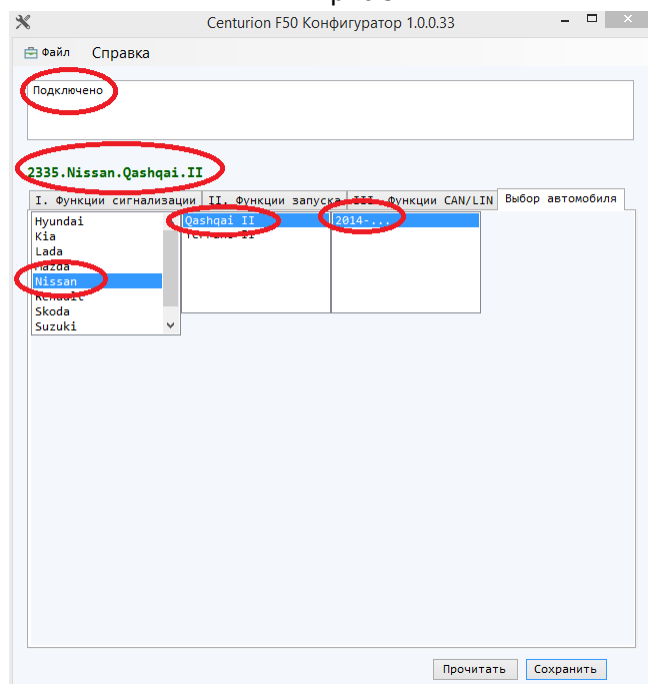


рис. 4

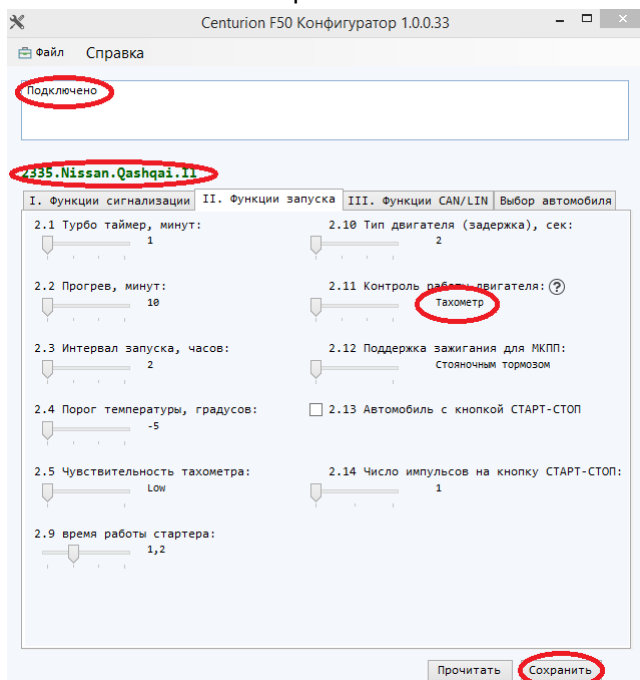


рис.5

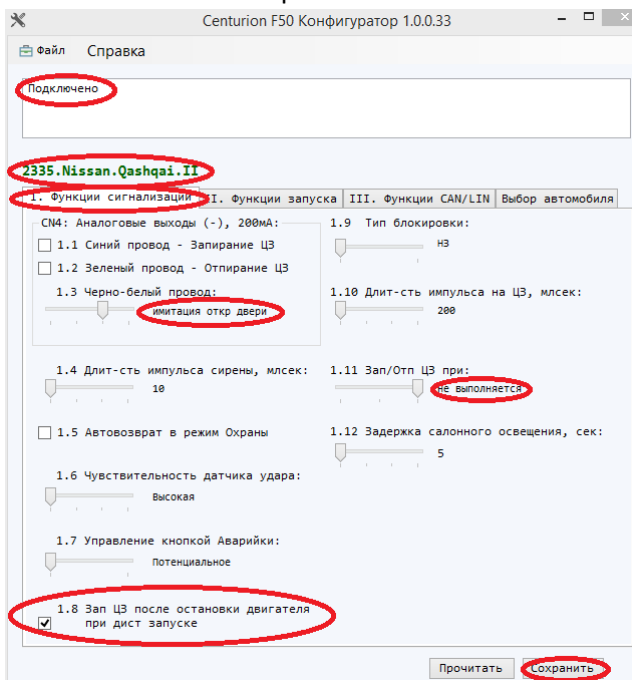
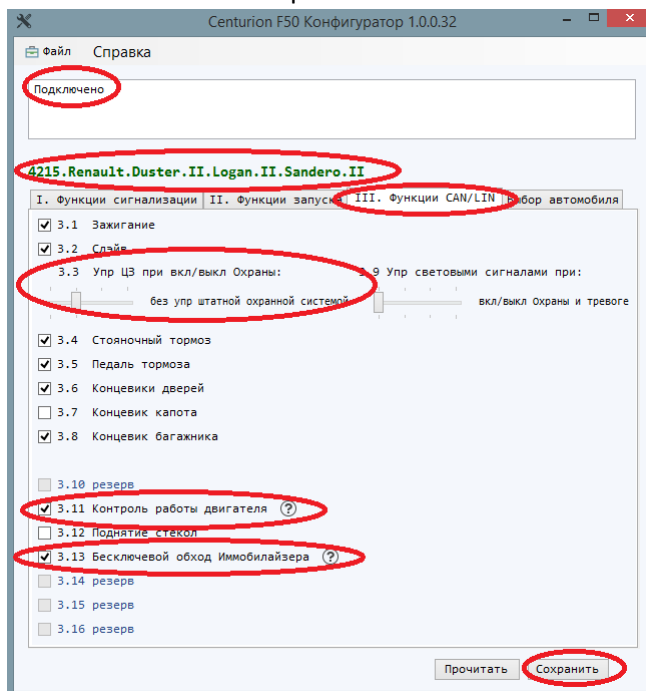


рис.6



1. Для активации беспключевого обхода штатного иммобилайзера, выберите пункт 3.13 «Беспключевой обход Иммобилайзера» на вкладке III «Функции CAN/LIN». См. пример на рис. 6.
2. Для контроля запуска двигателя по CAN, выберите пункт 3.11 «Контроль работы двигателя» на вкладке III «Функции CAN/LIN» См. пример на рис. 3. При этом в пункте 2.11 «Контроль работы двигателя» на вкладке II «Функции запуска» ползунок установите в положение «Тахометр» См. пример на рис. 4.
3. Выберите пункт 1.8 «Зап ЦЗ после остановки двигателя при дист запуске» на вкладке I «Функции сигнализации». См. рис.5.
4. Для имитации откр двери, в пункте 1.3 «Черно-белый провод» на вкладке I «Функции сигнализации» ползунок установите в положение «имитация отк. двери». См. рис.5.
5. В пункте 1.11 «Зап/Отп ЦЗ при:» на вкладке I «Функции сигнализации» ползунок установите в положение «Не выполняется». См. рис.5.

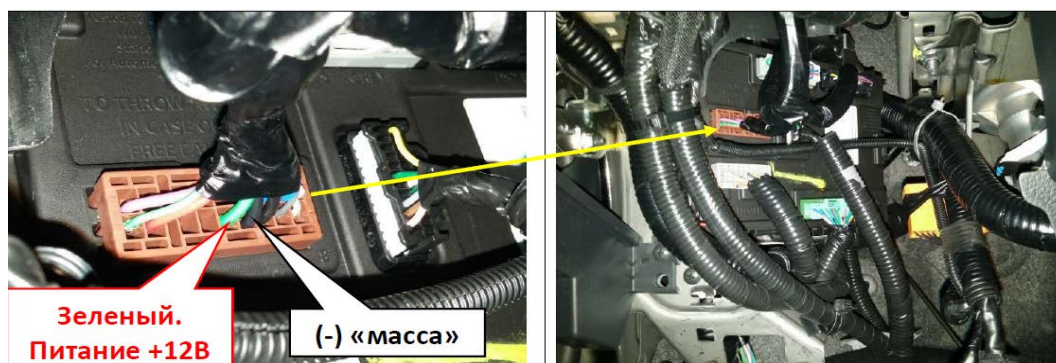
6. Выберите на вкладке III «Функции CAN/LIN» пункты. См. рис.6.
  - 3.1 «Зажигание»
  - 3.2 «Слейв»
  - 3.3 «Управление ЦЗ при вкл/выкл Охраны» ползунок в положение «Без упр штатной охранной системой»
  - 3.4 «Стояночный тормоз»
  - 3.5 «Педаля тормоза»
  - 3.6 «Концевики дверей»
  - 3.8 «Концевик багажника»
  - 3.9 «Упр световыми сигналами» при ползунок в положение « Вкл/выкл Охраны в тревоге»
  - 3.11 «Контроль работы двигателя»
  - 3.13 «Бесключевой обход Иммоилайзера»
9. Нажмите кнопку «Сохранить» и отключите систему от ПК.

## 2.Подключение системы, клонирование ключа.

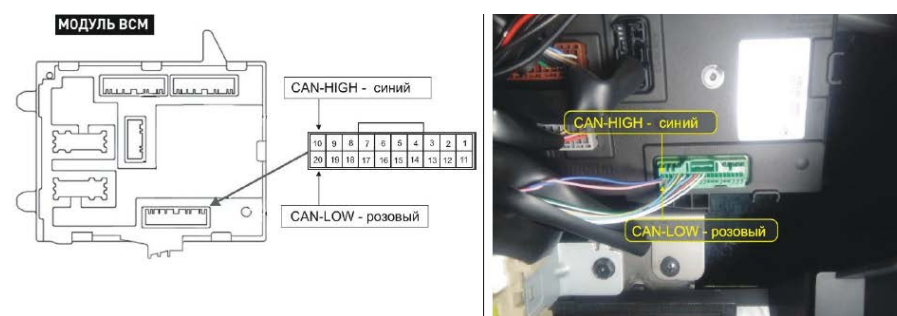
### Подключение питания системы, разъем CN4- Centurion F50:

Подключение питания системы на блоке BCM

Коричневый разъем BCM:



### Подключение к CAN- шине автомобиля



Синий провод –подключить CAN H- коричневый/красный провод разъем CN4

Розовый провод – подключить CAN L –коричневый провод разъем CN4

### Программирование бесключевого обхода штатного иммобилайзера.

Снять с охраны, зажигание выключено

#### I этап –Обучение на автомобиле в 2 действия

##### 1 действие

1.Подключить питание системы и CAN-шину автомобиля, служебную кнопку «valet», светодиод, радио-канал, брелок с дисплеем (вставить батарейку- в комплекте)

2.Перейти на уровень программирования 21. Для этого нажать кнопку «VALET» 21 раз. Каждое нажатие будет отображаться короткой вспышкой светодиода, 21-й раз долгое нажатие (2-3 сек)

После этого светодиод загорится «**постоянно**».

**Включить зажигание**, светодиод начнет «**пульсировать**», дождаться пока светодиод «**погаснет**», брелок подаст 1 звуковой сигнал (I этап обучения закончен) **Выключить зажигание**.

**Сделать паузу 10 секунд**.

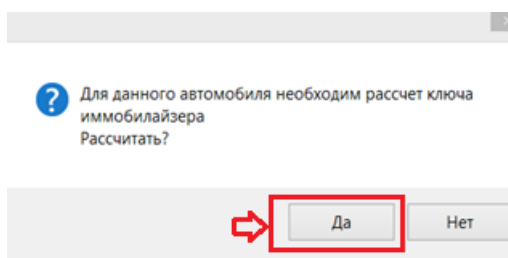
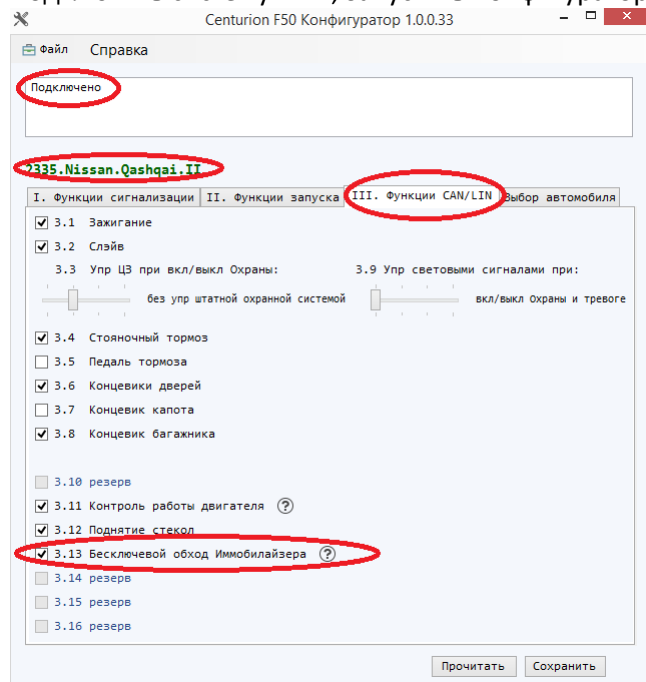
### 2 действие

**Повторно Включить зажигание** светодиод начнет «**пульсировать**», дождаться пока светодиод «**погаснет**», затем последуют 3 вспышки и брелок подаст 3 звуковых сигнала (Обучение закончено) **Выключить зажигание**.

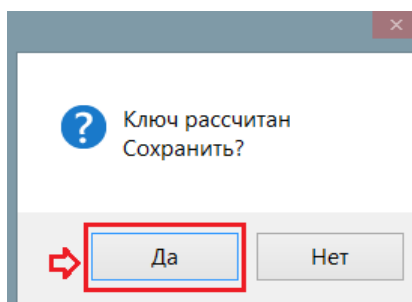
**Обучение закончено**, можно переходить к расчёту ключа.

### II этап-Расчёт ключа на ПК

Подключить систему к ПК, запустить Конфигуратор



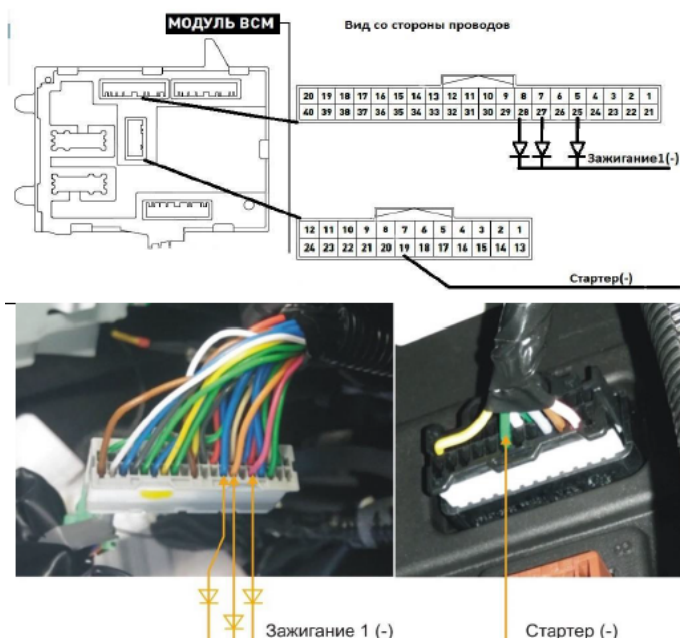
**Обратите внимание: расчет ключа, как правило, выполняется за 3-7 минут. В некоторых случаях расчет ключа может занять продолжительное время от 3 минут до 1.5 часа (в зависимости от характеристик компьютера)**



Клонирование ключа закончено. Система готова к обходу штатного иммобилайзера без присутствия штатного в автомобиле.

## Подключение автозапуска

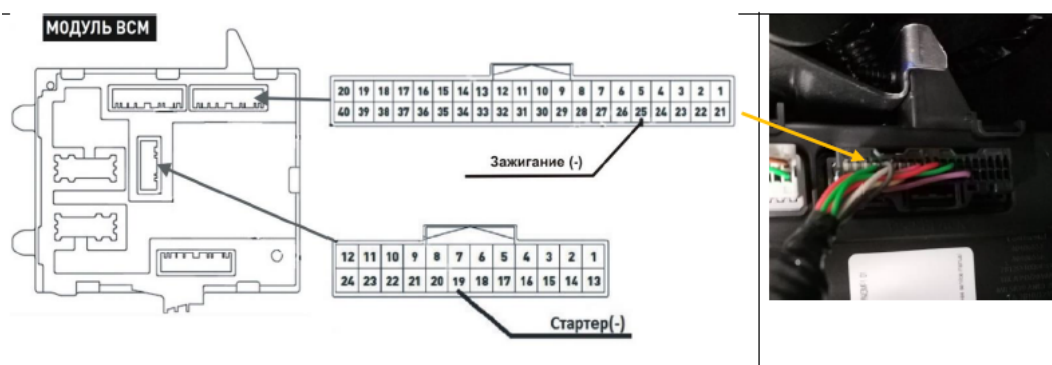
Для автомобилей с кнопкой Start/stop



Управление автоматическим запуском двигателя происходит отрицательными потенциалами. Для разделения цепей управления применяются полупроводниковые диоды 2А.

Настраивается управление автоматическим запуском по логике работы с ключевым замком зажигания.

Для автомобилей с ключевым замком зажигания.



Управление автоматическим запуском двигателя происходит отрицательными потенциалами. Настраивается управление автоматическим запуском по логике работы с ключевым замком зажигания.

Ввиду использования слаботочных (-) для подключения, можно разрезать провода разъёма CN10 Centurion F50 идущие к релейному модулю запуска (коричневый, желтый, оранжевый)

### Зажигание:

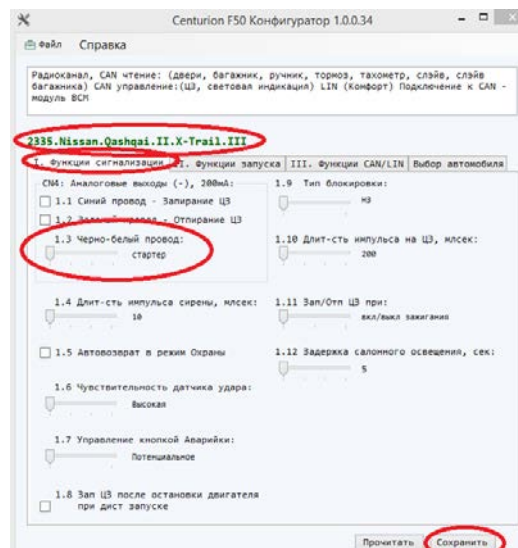
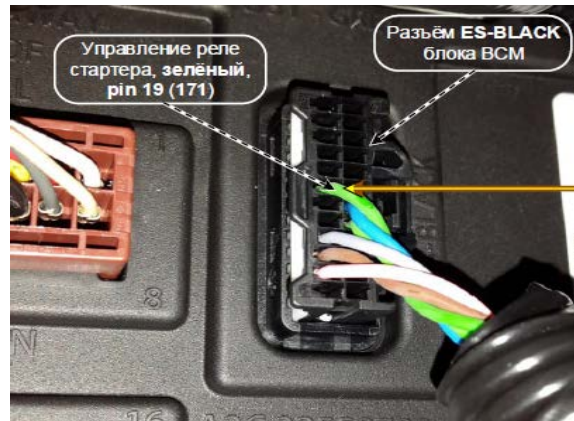
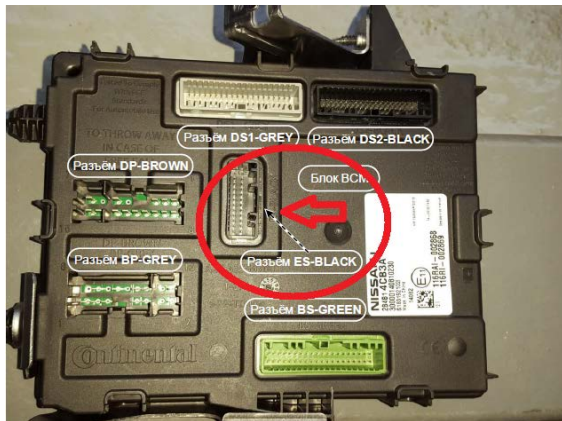
Т.к. в данном, а/м 2 зажигания, а система имеет 1 провод зажигания необходимо подключить Коричневый провод разъёма CN10 (Зажигание) Centurion F50, через 2 диода (в комплекте) к Желтому контакт 14 (Зажигание) и Желтому (Зажигание) контакт 6

### ACC:

Оранжевый провод разъёма CN10 (ACC) Centurion F50 к Желтому(ACC) контакт 15

## Подключение стартера

Управления стартером осуществляется отрицательным потенциалом. К 19 контакту (Зеленый провод) разъема ES-BLACK блока BCM подключить **черно-белый провод (-)** Выход на аварийную кнопку, 200мА **разъема CN4 CENTURION F50** - это программируемый провод.



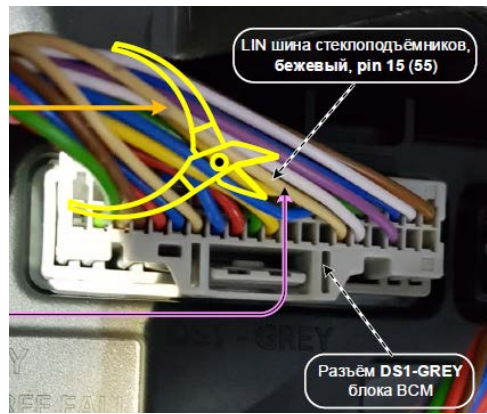
## Подключение управления подъёмом стёкол

Nissan Qashqai J11, рестайлинг 2019 г., позволяет управлять подъёмом стёкол всех дверей при включении режима охраны системы цифровой командой при помощи шины LIN 1.

Подъём стёкол организуется через подключение к проводу LIN шины стеклоподъёмников автомобиля «**разрыв**». Подключение к проводу LIN шины стеклоподъёмников можно выполнить на сером 40-контактном разъёме DS1-GREY блока BCM, см. рис.

Подключить Белый провод LIN OUT, разъёма CN7 системы, в **разрыв бежевого** провода, pin15 разъёма DS1-GREY блока BCM, (pin 55 по общей нумерации BCM), в сторону жгута проводов.

Подключить Серый провод LIN IN, системы, разъёма CN7, в разрыв бежевого провода, pin 15 разъёма DS1-GREY блока BCM, в сторону блока BCM.



## ДОПОЛНИТЕЛЬНАЯ ИНФОРМАЦИЯ.

### Настройки конфигуратора.

(настройки приведены в виде таблицы и полностью повторяют описанное в разделе «Подготовка к установке, программирование системы»)

I. Функции сигнализации:	II. Функции запуска:	III. Функции CAN/LIN:
1.3-Имитация отк двери  1.8-Зап ЦЗ после остановки двигателя при дист.запуске  1.11-Зап/Отп ЦЗ при: Не выполняется	2.11-Контроль работы двигателя –Тахометр	3.1-Зажигание 3.2-Слейв 3.3-Управление ЦЗ при вкл/выкл Охраны: без упр штатной охранной системой 3.4-Стояночный тормоз 3.5-Педаль тормоза 3.6-Кончевики дверей 3.8-Концевик багажника 3.9-Упр световыми сигналами при: Вкл/выкл Охраны в тревоге 3.11-Контроль работы двигателя 3.13-Бесключевой обход Иммобилайзера