

## NISSAN X-TRAIL III 2015 → с радиоключом, АКПП/Start/stop

Код автомобиля в программе-конфигураторе 2335



Технологическая карта установки противоугонной системы Centurion F50 с интегрированным адаптером CAN-LIN шины на автомобиль Nissan X-Trail III

**Программный код автомобиля: 2335 (выбрать этот № в конфигураторе)**

**Читаемые статусы, исполняемые команды по CAN-шине**

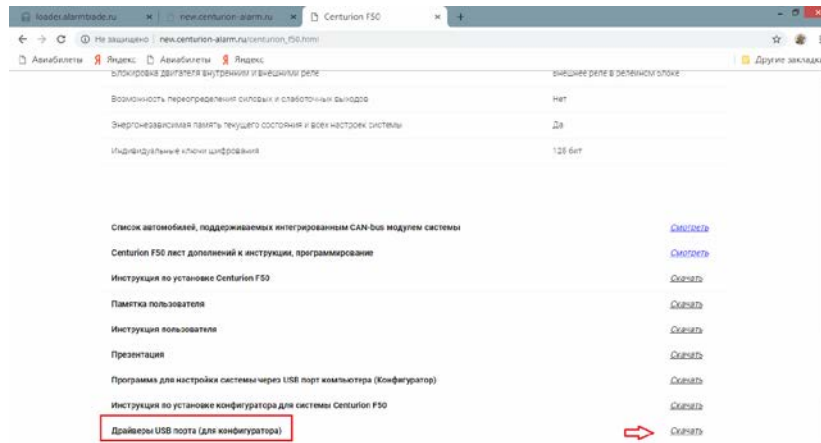
Nissan X-Trail III	Читаемые статусы по CAN-шине													Исполняемые команды по CAN-шине			LIN шина			
	код 2335	•	•	•	•	—	•	•	•	•	•	•	•	•	—	•	•	•	•	•
	дверь водителя	дверь передняя правая	дверь задняя левая	дверь задняя правая	капот	багажник	зажигание	педаль тормоза	ручной тормоз	Паркинг (АКПП)	тахометр	Слейв-режим по багажнику	Запуск двигателя от штатного	Запирание/отпирание замков дверей	Открытие багажника	Световая индикация	Постановка на штатную охрану	Снятие со штатной охраны	Поднятие(открытие) стекол	

# 1. Подготовка системы к установке

## Подготовка к программированию системы.

1. Скачайте программу configurator. Программа configurator находится по ссылке [http://new.centurion-alarm.ru/centurion\\_f50.html](http://new.centurion-alarm.ru/centurion_f50.html) внизу страницы. Программа configurator стабильно работает на системе Windows (XP, 7, 8) См. рис. 1.
2. Если при подключении системы к ПК и запуске configurator, ПК не «видит» сигнализации установите драйвера. Ссылка на драйвера [http://new.centurion-alarm.ru/centurion\\_f50.html](http://new.centurion-alarm.ru/centurion_f50.html) . См. рис. 1.

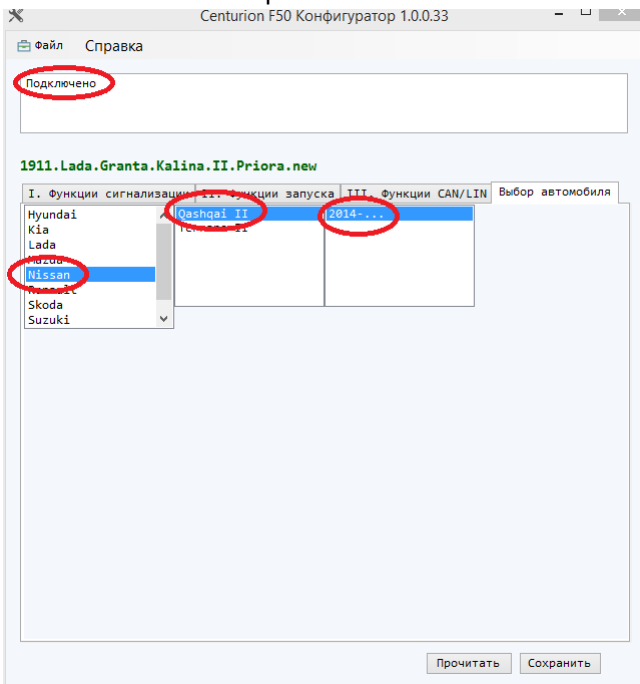
Рис.1



## Подготовка к установке и программирование системы.

1. Подключить охранную систему с помощью USB – кабеля к ПК с операционной системой Windows (XP, 7, 8) подключенному к сети интернет.
2. Запустить configurator, выбрать на вкладке «Выбор автомобиля» марку, модель и год выпуска автомобиля. На поле года выпуска дважды кликнуть мышкой. После этого, зеленая надпись «1911.Lada.Granta.Kalina.II.Priora.new» (заводская настройка) изменится на надпись «**2335.Nissan.Qashqai. II. Nissan.X-Trail. III.** и нажать кнопку «сохранить». См. примеры на рис. 2 и 3.

рис.2.



двойной щелчок мыши на год выпуска

рис.3.

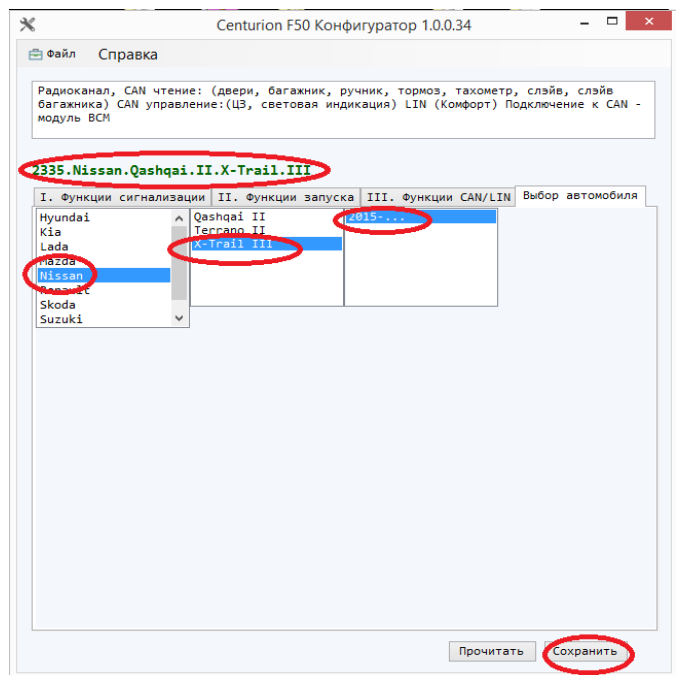


рис. 4

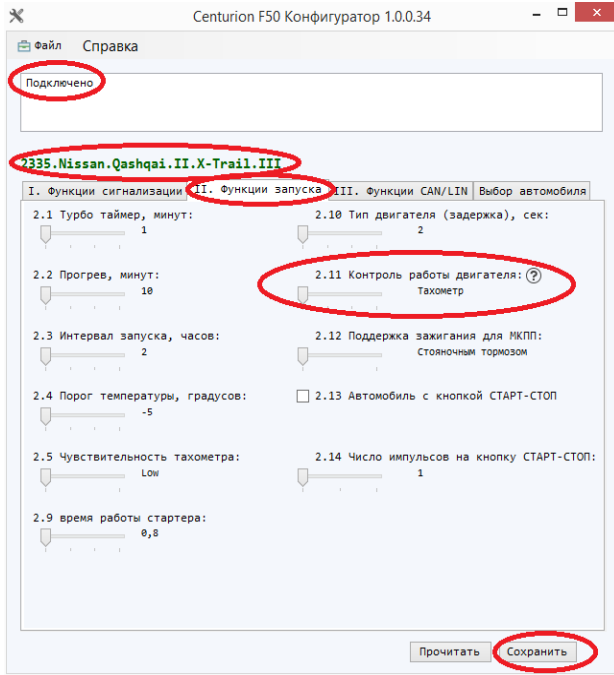


рис.5

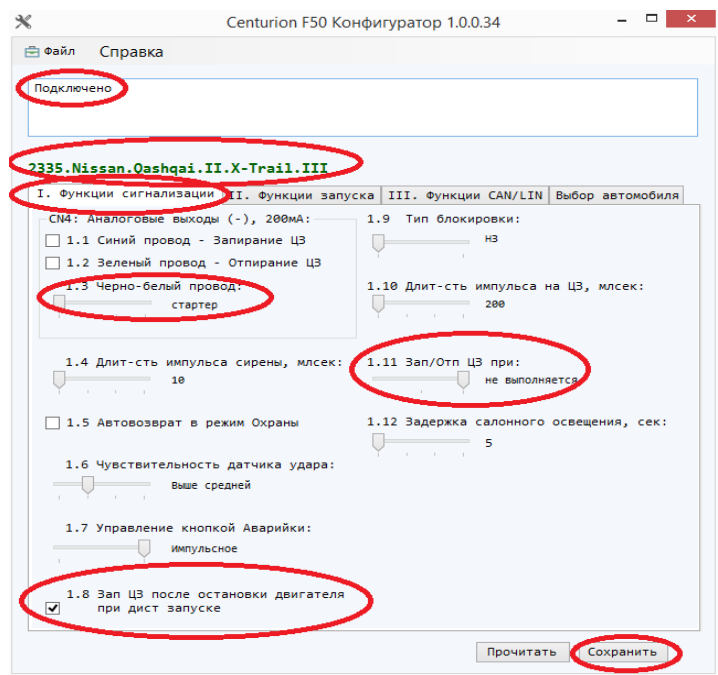
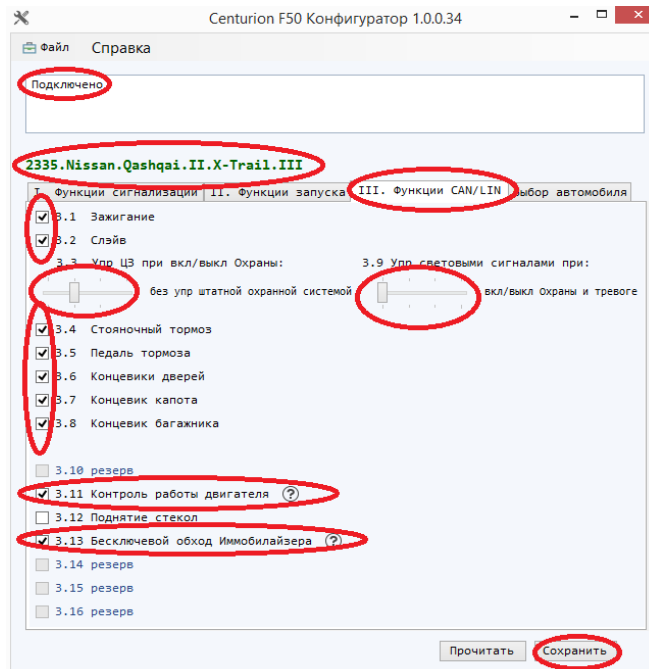


рис.6



1. Для активации бесключевого обхода штатного иммобилайзера, выберите пункт 3.13 «Бесключевой обход Имобилайзера» на вкладке III «Функции CAN/LIN». См. пример на рис. 6.
2. Для контроля запуска двигателя по CAN, выберите пункт 3.11 «Контроль работы двигателя» на вкладке III «Функции CAN/LIN» См. пример на рис. 3. При этом в пункте 2.11 «Контроль работы двигателя» на вкладке II «Функции запуска» ползунок установите в положение «Тахометр» См. пример на рис. 4.
3. Выберите пункт 1.8 «Зап ЦЗ после остановки двигателя при дист запуске» на вкладке I «Функции сигнализации». См. рис.5.
4. Для имитации разблокировки стартера, в пункте 1.3 «Черно-белый провод» на вкладке I «Функции сигнализации» ползунок установите в положение «стартер». См. рис.5.
5. В пункте 1.11 «Зап/Отп ЦЗ при:» на вкладке I «Функции сигнализации» ползунок установите в положение «Не выполняется». См. рис.5.
6. Выберите на вкладке III «Функции CAN/LIN» пункты. См. рис.6.
  - 3.1 «Зажигание»
  - 3.2 «Слейв»

3.3 «Управление ЦЗ при вкл/выкл Охраны» ползунок в положение «Без упр штатной охранной системой»

3.4 «Стояночный тормоз»

3.5 «Педаль тормоза»

3.6 «Концевики дверей»

3.7 «Концевик капота»

3.8 «Концевик багажника»

3.9 «Упр световыми сигналами» при ползунок в положение « Вкл/выкл Охраны в тревоге»

3.11 «Контроль работы двигателя»

3.13 «Бесключевой обход Иммоилайзера»

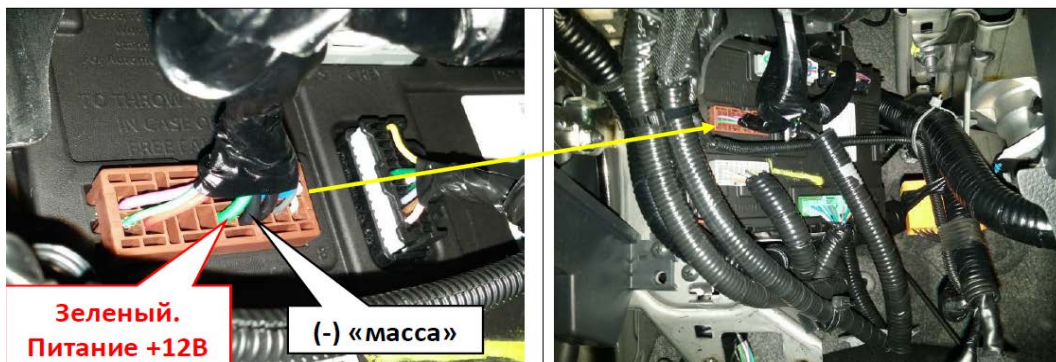
9. Нажмите кнопку «Сохранить» и отключите систему от ПК.

## 2.Подключение системы, клонирование ключа.

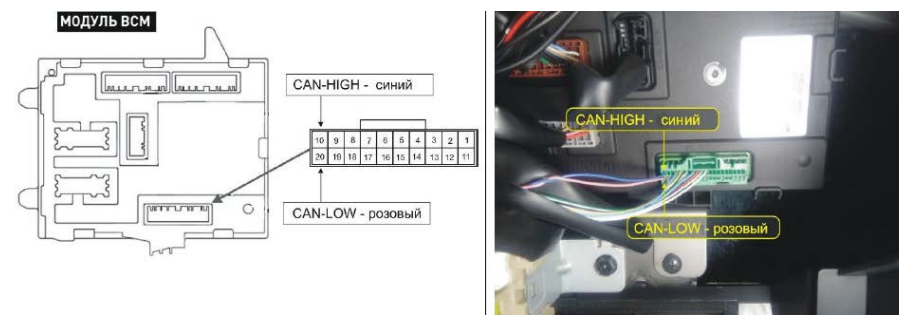
### Подключение питания системы, разъем CN4- Centurion F50:

Подключение питания системы на блоке BCM

Коричневый разъем BCM:



### Подключение к CAN- шине автомобиля



Синий провод –подключить CAN H- коричневый/красный провод разъем CN4

Розовый провод – подключить CAN L –коричневый провод разъем CN4

### Программирование бесключевого обхода штатного иммобилайзера.

Снять с охраны, зажигание выключено

#### I этап –Обучение на автомобиле в 2 действия

##### 1 действие

1.Подключить питание системы и CAN-шину автомобиля, служебную кнопку «valet», светодиод, радио-канал, брелок с дисплеем (вставить батарейку- в комплекте)

2.Перейти на уровень программирования 21. Для этого нажать кнопку «VALET» 21 раз. Каждое нажатие будет отображаться короткой вспышкой светодиода, 21-й раз долгое нажатие (2-3 сек)

После этого светодиод загорится «**постоянно**».

**Включить зажигание**, светодиод начнет «пульсировать», дождаться пока светодиод «погаснет», брелок подаст 1 звуковой сигнал (I этап обучения закончен) **Выключить зажигание**.

**Сделать паузу 10 секунд.**

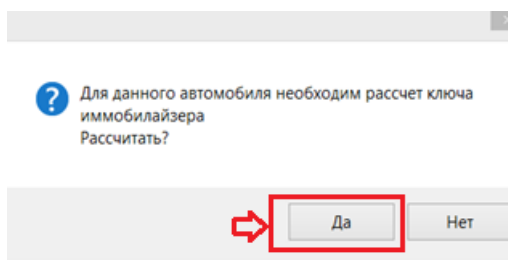
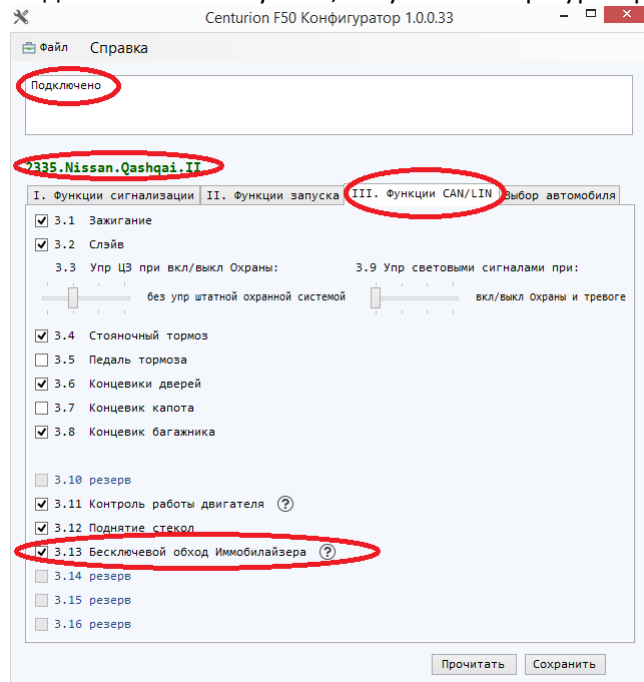
## **2 действие**

**Повторно Включить зажигание** светодиод начнет «пульсировать», дождаться пока светодиод «погаснет», затем последуют 3 вспышки и брелок подаст 3 звуковых сигнала (Обучение закончено) **Выключить зажигание**.

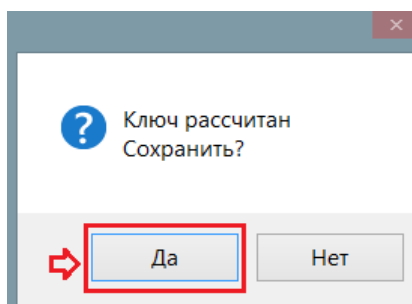
**Обучение закончено**, можно переходить к расчёту ключа.

## **II этап-Расчёт ключа на ПК**

Подключить систему к ПК, запустить Конфигуратор



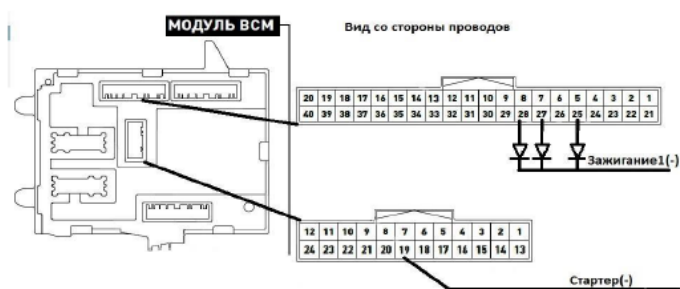
**Обратите внимание:** расчет ключа, как правило, выполняется за 3-7 минут. В некоторых случаях расчет ключа может занять продолжительное время от 3 минут до 1.5 часа (в зависимости от характеристик компьютера)



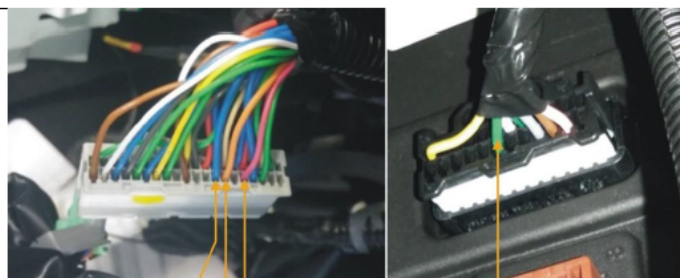
Клонирование ключа закончено. Система готова к обходу штатного иммобилайзера без присутствия штатного в автомобиле.

## Подключение автозапуска

Для автомобилей с кнопкой Start/stop



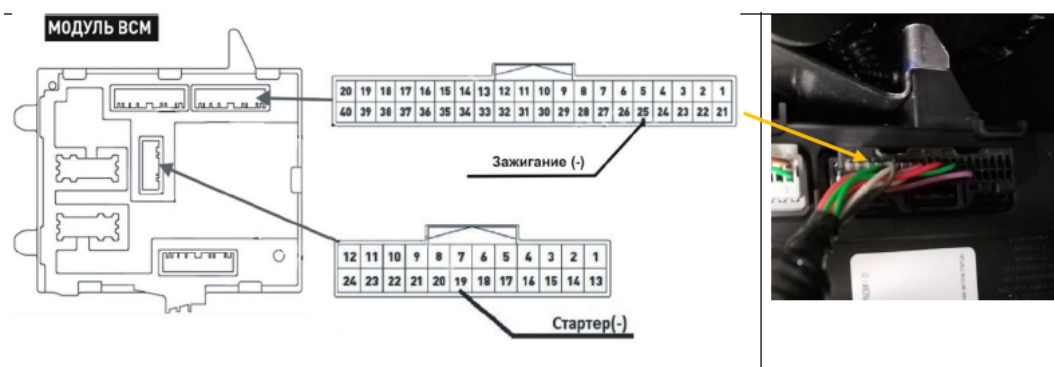
Управление автоматическим запуском двигателя происходит отрицательными потенциалами. Для разделения цепей управления применяются полупроводниковые диоды 2А.



Зажигание 1 (-)      Стартер (-)

Настраивается управление автоматическим запуском по логике работы с ключевым замком зажигания.

Для автомобилей с ключевым замком зажигания.



Управление автоматическим запуском двигателя происходит отрицательными потенциалами. Настраивается управление автоматическим запуском по логике работы с ключевым замком зажигания.

Ввиду использования слаботочных (-) для подключения, можно разрезать провода разъёма CN10 Centurion F50 идущие к релейному модулю запуска (коричневый, желтый, оранжевый)

### Зажигание:

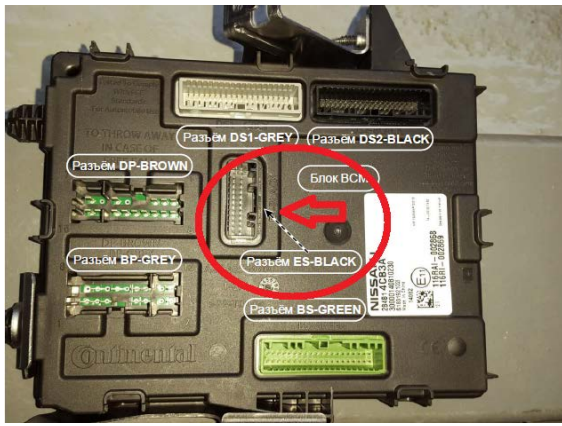
Т.к. в данном, а/м 2 зажигания, а система имеет 1 провод зажигания необходимо подключить Коричневый провод разъёма CN10 (Зажигание) Centurion F50, через 2 диода (в комплекте) к Желтому контакт 14 (Зажигание) и Желтому (Зажигание) контакт 6

### ACC:

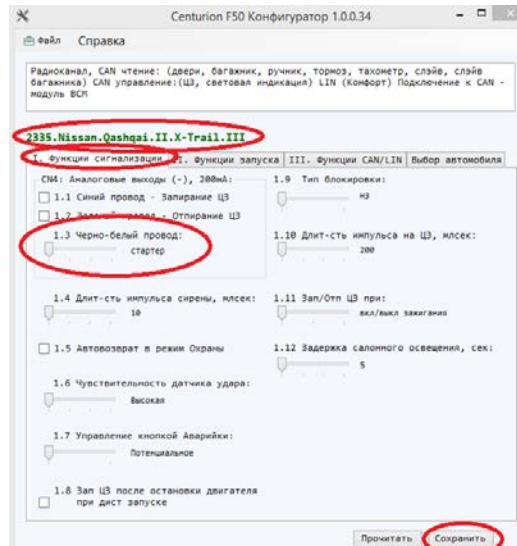
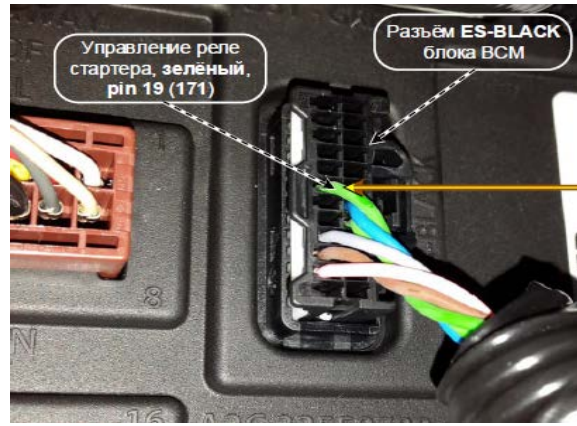
Оранжевый провод разъёма CN10 (ACC) Centurion F50 к Желтому(ACC) контакт 15

## Подключение стартера.

Управления стартером осуществляется отрицательным потенциалом. К 19 контакту (Зеленый провод) разъёма ES-BLACK блока VCM подключить **черно-белый провод (-)** Выход на аварийную кнопку, 200мА **разъёма CN4 CENTURION F50** - это программируемый провод.



Внешний вид блока BCM



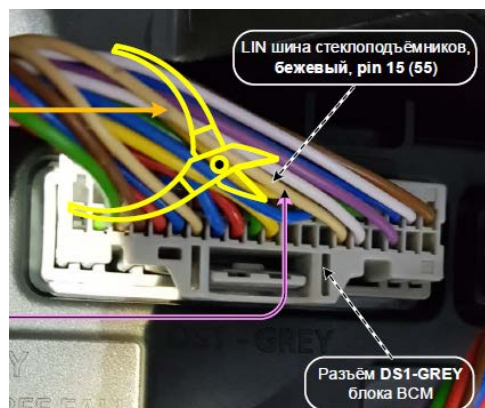
### Подключение управления подъёмом стёкол

Возможно управлять подъёмом стёкол всех дверей при включении режима охраны системы цифровой командой при помощи шины LIN 1.

Подъём стёкол организуется через подключение к проводу LIN шины стеклоподъёмников автомобиля «в разрыв». Подключение к проводу LIN шины стеклоподъёмников можно выполнить на сером 40-контактном разъёме DS1-GREY блока BCM, см. рис.

Подключить Белый провод LIN OUT, разъёма CN7 системы, в **разрыв бежевого** провода, pin15 разъёма DS1-GREY блока BCM, (pin 55 по общей нумерации BCM), в сторону жгута проводов.

Подключить Серый провод LIN IN, системы, разъёма CN7, в разрыв бежевого провода, pin 15 разъёма DS1-GREY блока BCM, в сторону блока BCM.



## ДОПОЛНИТЕЛЬНАЯ ИНФОРМАЦИЯ.

### Настройки конфигуратора.

(настройки приведены в виде таблицы и полностью повторяют описанное в разделе «Подготовка к установке, программирование системы»)

<b>I.Функции сигнализации:</b>	<b>II.Функции запуска:</b>	<b>III.Функции CAN/LIN:</b>
1.3-Имитация отк двери  1.8-Зап ЦЗ после остановки двигателя при дист.запуске  1.11-Зап/Отп ЦЗ при: Не выполняется	2.11-Контроль работы двигателя –Тахометр	3.1-Зажигание 3.2-Слейв 3.3-Управление ЦЗ при вкл/выкл Охраны: без упр штатной охранной системой 3.4-Стояночный тормоз 3.5-Педадь тормоза 3.6-Кончевики дверей 3.8-Концевик багажника 3.9-Упр световыми сигналами при: Вкл/выкл Охраны в тревоге 3.11-Контроль работы двигателя 3.13-Бесключевой обход Иммобилайзера