

RENAULT DUSTER II 2017... с радиоключом, МКПП

Код автомобиля в программе-конфигураторе 4215



Технологическая карта установки противоугонной системы Centurion F50 с интегрированным адаптером CAN-LIN шины на автомобиль Renault Duster II

Программный код автомобиля: 4215 (выбрать этот № в конфигураторе)

Читаемые статусы, исполняемые команды по CAN-шине

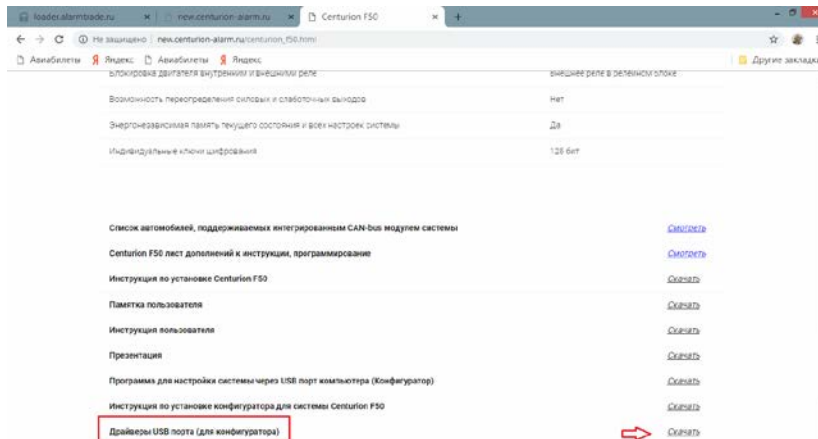
Renault Duster II	Читаемые статусы по CAN-шине												Исполняемые команды по CAN-шине					
	дверь водителя	дверь передняя правая	дверь задняя левая	дверь задняя правая	капот	багажник	зажигание	педаль тормоза	ручной тормоз	Статус нейтраль МКПП	тахометр	Слейв-режим по багажнику	Запуск двигателя от штатного брелока	Запирание/отпирание замков дверей	Поднятие(открытие) стекол	Световая индикация	Постановка на штатную охрану	Снятие со штатной охраны
код 4215	•	•	•	•		•	•	•	•	•	•	•	•		•	•	•	

1. Подготовка системы к установке

Подготовка к программированию системы.

1. Скачайте программу configurator. Программа configurator находится по ссылке http://new.centurion-alarm.ru/centurion_f50.html внизу страницы. Программа configurator стабильно работает на системе Windows (XP, 7, 8) См. рис. 1.
2. Если при подключении системы к ПК и запуске configurator, ПК не «видит» сигнализации установите драйвера. Ссылка на драйвера http://new.centurion-alarm.ru/centurion_f50.html . См. рис. 1.

Рис.1



Подготовка к установке и программирование системы.

1. Подключить охранную систему с помощью USB – кабеля к ПК с операционной системой Windows (XP, 7, 8) подключенному к сети интернет.
2. Запустить configurator, выбрать на вкладке «Выбор автомобиля» марку, модель и год выпуска автомобиля. На поле года выпуска дважды кликнуть мышкой. После этого, зеленая надпись «1911.Lada.Granta.Kalina.II.Priora.new» (заводская настройка) изменится на надпись «4215 Renault. Dusner.II.LoganII.Sandero II. и нажать кнопку «сохранить». См. примеры на рис. 2 и 3.

рис.2.

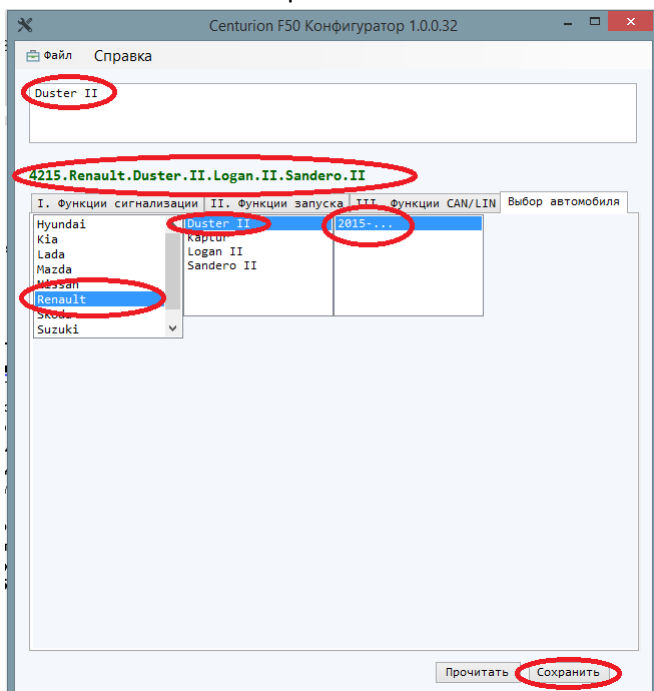
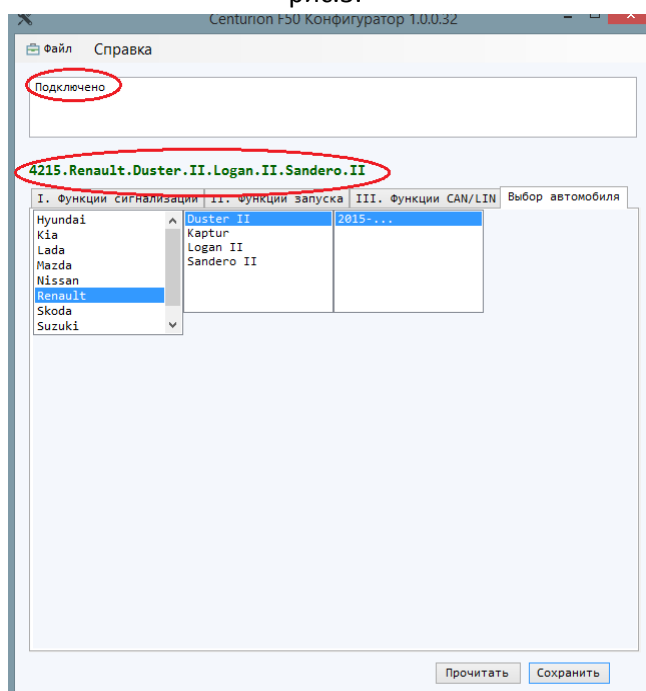


рис.3.



двойной щелчок мыши на год выпуска

рис. 4

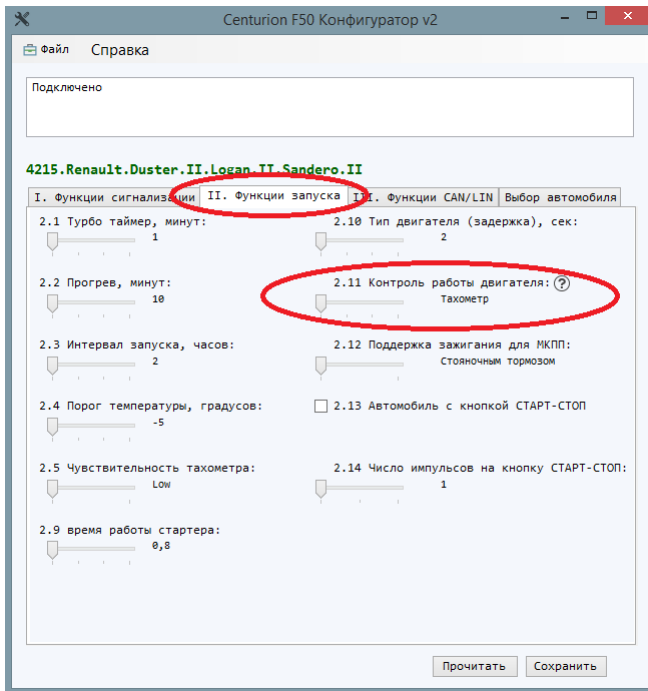


рис.5

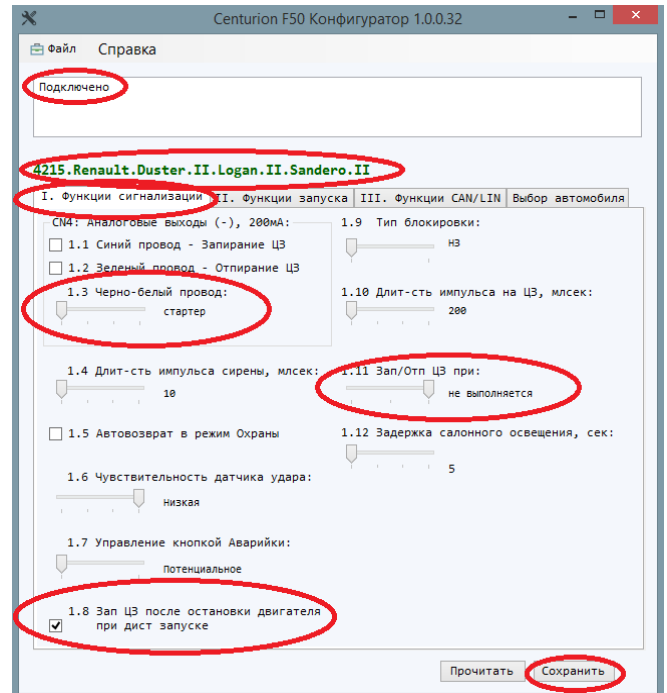
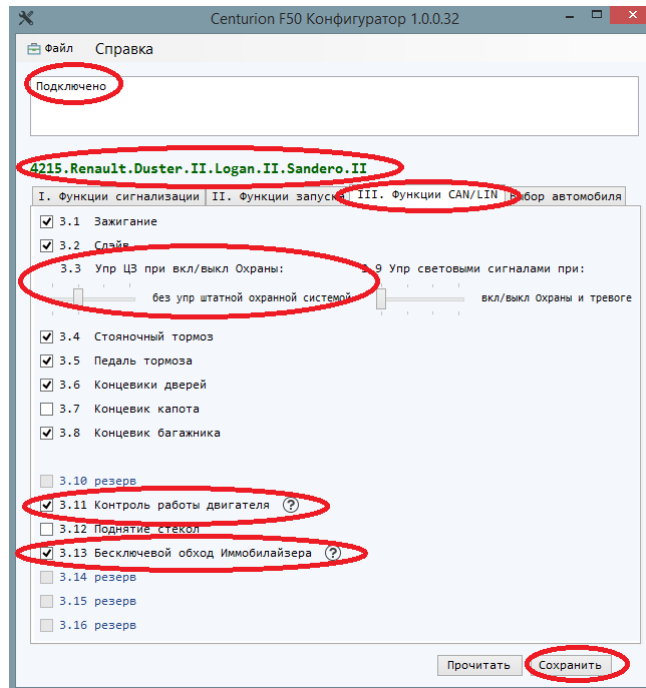


рис.6



1. Для активации бесключевого обхода штатного иммобилайзера, выберите пункт 3.13 «Бесключевой обход Иммобилайзера» на вкладке III «Функции CAN/LIN». См. пример на рис. 3.
2. Для контроля запуска двигателя по CAN, выберите пункт 3.11 «Контроль работы двигателя» на вкладке III «Функции CAN/LIN» См. пример на рис. 3. При этом в пункте 2.11 «Контроль работы двигателя» на вкладке II «Функции запуска» ползунок установите в положение «Тахометр» См. пример на рис. 4.
3. Выберите пункт 1.8 «Зап ЦЗ после остановки двигателя при дист запуске» на вкладке I «Функции сигнализации». См. рис.5.
4. Для обхода блокировки стартера, в пункте 1.3 «Черно-белый провод» на вкладке I «Функции сигнализации» ползунок установите в положение «Стартер». См. рис.5.
5. В пункте 1.11 «Зап/Отп ЦЗ при:» на вкладке I «Функции сигнализации» ползунок установите в положение «Не выполняется». См. рис.5.
6. Выберите на вкладке III «Функции CAN/LIN» пункты. См. рис.6.
3.1 «Зажигание»
3.2 «Слейв»

- 3.3 «Управление ЦЗ при вкл/выкл Охраны» ползунок в положение «Без упр штатной охранной системой»
- 3.4 «Стояночный тормоз»
- 3.5 «Педадь тормоза»
- 3.6 «Концевики дверей»
- 3.7 «Концевик капота»
- 3.8 «Концевик багажника»
- 3.9 «Упр световыми сигналами» при ползунок в положение « Вкл/выкл Охраны в тревоге»
- 3.11 «Контроль работы двигателя»
- 3.13 «Бесключевой обход Иммоилайзера»

9. Нажмите кнопку «Сохранить» и отключите систему от ПК.

2.Подключение системы, клонирование ключа.

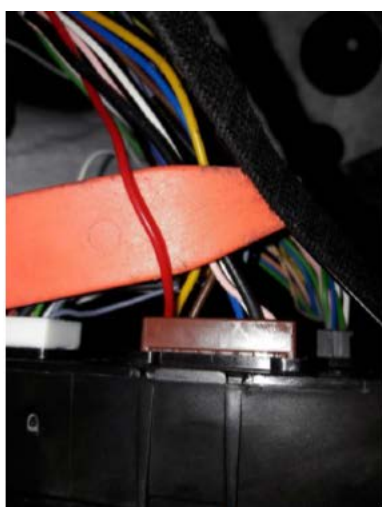
Подключение питания системы, разъем CN4- Centurion F50:

Подключение питания системы на блоке BCM

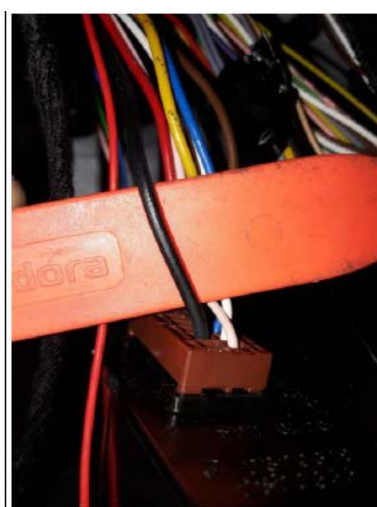
Коричневый разъем BCM:

Красный провод разъем CN4 (Питание системы +12V) - подключить к Красному проводу, коричневый разъем BCM а/м

Черный провод разъем CN4 (Питание системы «масса») - подключить к Черному проводу, коричневый разъем BCM а/м



Красный – (+12 В).

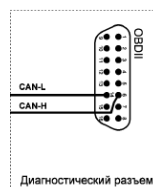


Черный – (-) «масса»

Подключение к CAN- шине автомобиля

Подключение **только** в диагностическом разъёме OBDI II (если выполнить подключение в любом другом месте расчет ключа обхода штатного иммобилайзера **не будет выполнен**)

6 Контакт	CAN HIGH
14 Контакт	CAN LOW



Контакт 6 OBDI II –подключить CAN H- коричневый/красный провод разъем CN4

Контакт 14 OBDI II – подключить CAN L –коричневый провод разъем CN4

Программирование бесключевого обхода штатного иммобилайзера.

Снять с охраны, зажигание выключено

I этап –Обучение на автомобиле в 2 действия

1 действие

1.Подключить питание системы и CAN-шину автомобиля, служебную кнопку «valet», светодиод, радио-канал,брелок с дисплеем (вставить батарейку- в комплекте)

2.Перейти на уровень программирования 21. Для этого нажать кнопку «VALET» 21 раз. Каждое нажатие будет отображаться короткой вспышкой светодиода, 21-й раз долгое нажатие (2-3 сек)

После этого светодиод загорится **«постоянно»**.

Включить зажигание, светодиод начнет **«пульсировать»**, дождаться пока светодиод **«погаснет»**, брелок подаст 1 звуковой сигнал (I этап обучения закончен) **Выключить зажигание**.

Сделать паузу 10 секунд.

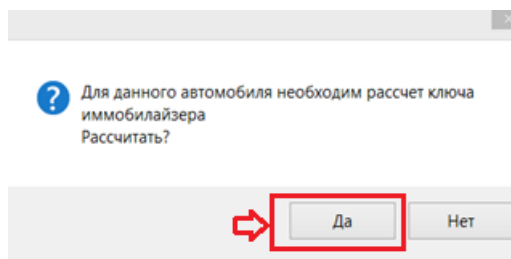
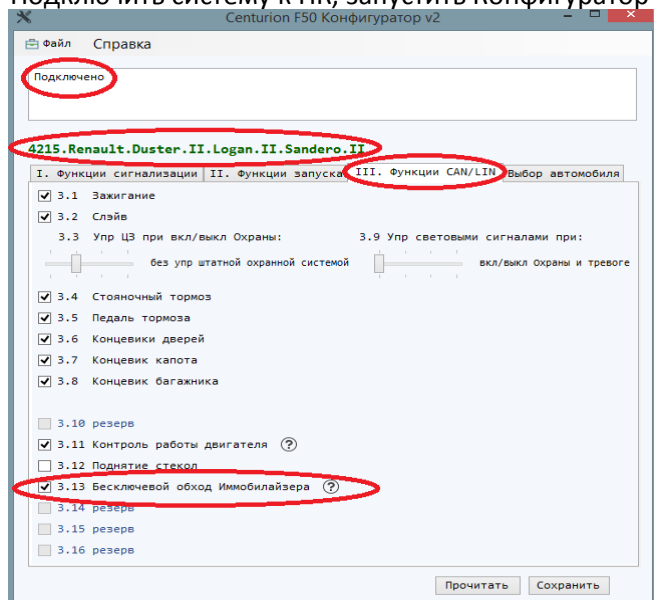
2 действие

Повторно Включить зажигание светодиод начнет «пульсировать», дождаться пока светодиод «погаснет», затем последуют 3 вспышки и брелок подаст 3 звуковых сигнала (Обучение закончено) **Выключить зажигание**.

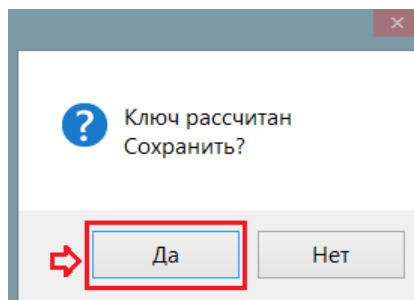
Обучение закончено, можно переходить к расчёту ключа.

II этап-Расчёт ключа на ПК

Подключить систему к ПК, запустить Конфигуратор



Обратите внимание: расчет ключа, как правило, выполняется за 3-7 минут. В некоторых случаях расчет ключа может занять продолжительное время от 3 минут до 1.5 часа (в зависимости от характеристик компьютера)



Клонирование ключа закончено. Система готова к обходу штатного иммобилайзера без присутствия штатного автомобиля.

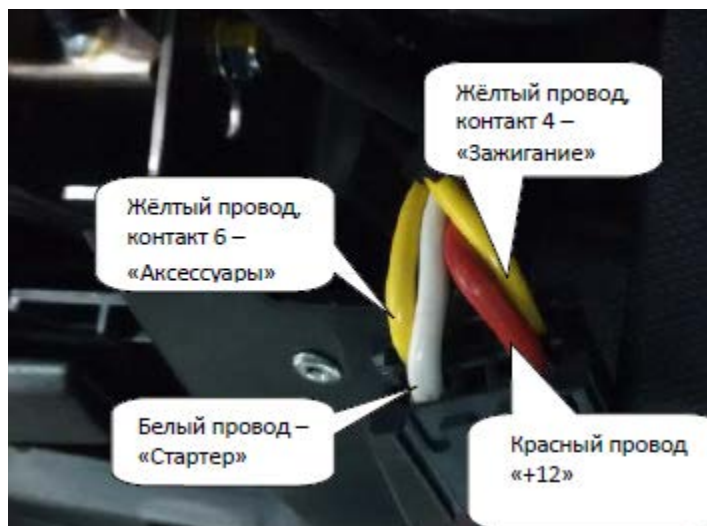
Подключение релейного модуля, разъём CN10 –Centurion F50:

Коричневый провод релейного модуля (Зажигание) - подключить к Желтому проводу (Зажигание) (контакт 4), разъем замка зажигания а/м

Желтый провод релейного модуля (Стартер)-подключить к Белому проводу (Стартер), разъем замка зажигания а/м

Оранжевый провод релейного модуля -подключить к Желтому проводу (ACC) (контакт 6) разъем замка зажигания а/м

Разъем замка зажигания а/м

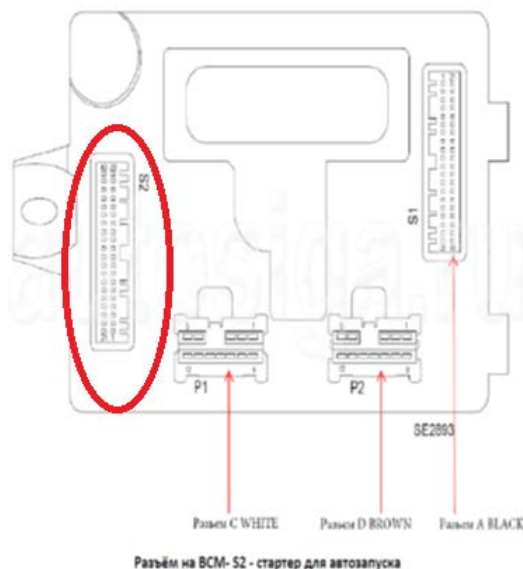


Подключение стартера.

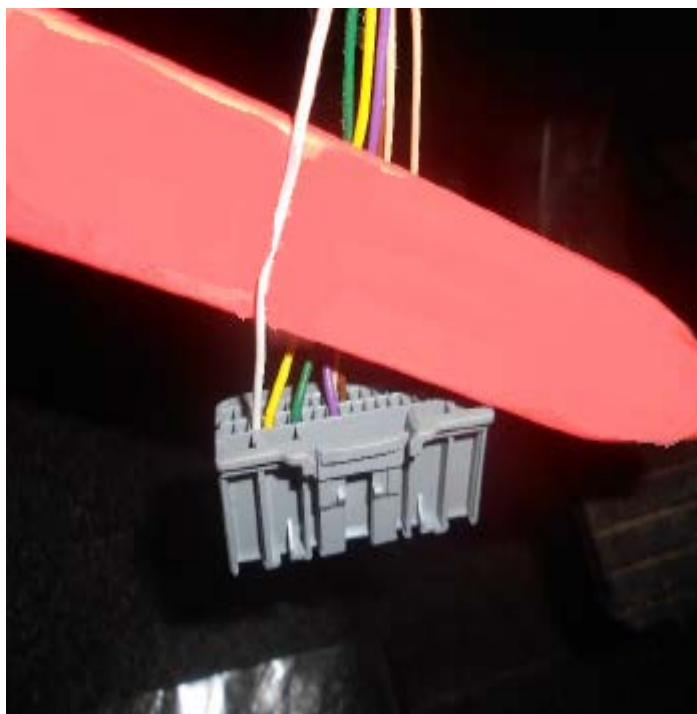
Управления стартером осуществляется отрицательным потенциалом. К 3 контакту разъема S2 блока BCM подключить **черно-белый провод (-)** –Выход на аварийную кнопку, 200мА **разъема CN4 CENTURION F50** - это программируемый провод.

(по умолчанию уставлен-стартер) Конфигуратор-Закладка I. Функции Сигнализации пункт 1.3 – стартер см. рис. 7

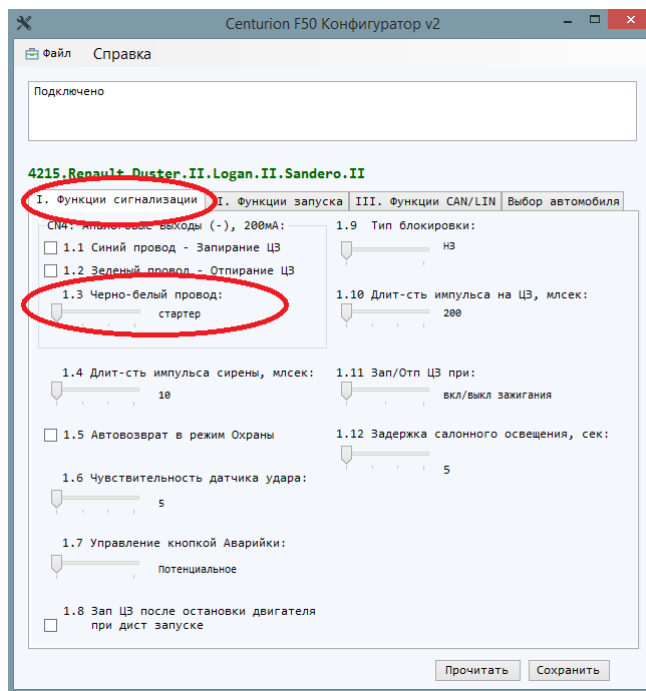
рис.7



Разъем на BCM-S2 - стартер для автозапуска



Разъем на BCM

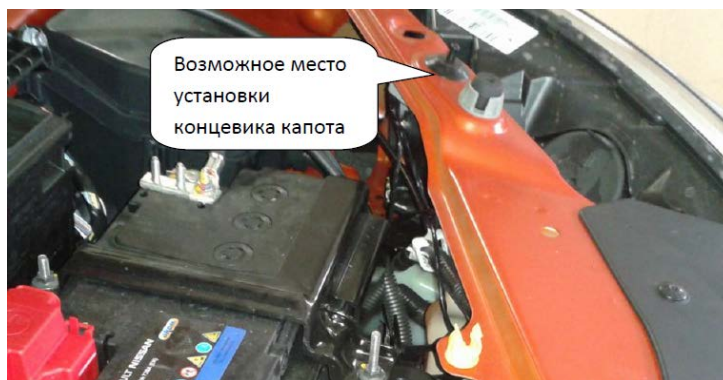


Закладка I. Функции Сигнализации пункт 1.3 –старте

Подключение датчика капота

Для подключения датчика капота нужно оранжевый провод разъема CN4 центрального блока Centurion F50 подключить к проводу контакта 20 серого 40-конт разъема BCM (при наличии штатного датчика) или к самому датчику капота. При отсутствии штатного датчика провести оранжевый провод разъема CN4 центрального блока Centurion F50 в моторный отсек и подключить этот провод к концевому выключателю, идущему в комплекте с системой. Возможное место и вариант установки показан на рис.7

Рис.8



ДОПОЛНИТЕЛЬНАЯ ИНФОРМАЦИЯ.

Настройки конфигуратора.

(настройки приведены в виде таблицы и полностью повторяют описанное в разделе «Подготовка к установке, программирование системы»)

I.Функции сигнализации:	II.Функции запуска:	III.Функции CAN/LIN:
1.8-Зап ЦЗ после остановки двигателя при дист.запуске 1.11-Зап/Отп ЦЗ при: Не выполняется	2.11-Контроль работы двигателя –Тахометр	3.1-Зажигание 3.2-Слейв 3.3-Управление ЦЗ при вкл/выкл Охраны: без упр штатной охранной системой 3.4-Стояночный тормоз 3.5-Педадь тормоза 3.6-Концевики дверей 3.8-Концевик багажника 3.9-Упр световыми сигналами при: Вкл/выкл Охраны в тревоге 3.11-Контроль работы двигателя 3.13-Бесключевой обход Иммобилайзера