

SKODA RAPID 2016... с радиоключом, АКПП

Код автомобиля в программе-конфигураторе 1129



Технологическая карта установки противоугонной системы Centurion F50 с интегрированным адаптером CAN-LIN шины на автомобиль SKODA RAPID

Программный код автомобиля: 1129 (выбрать этот № в конфигураторе)

Читаемые статусы, исполняемые команды по CAN-шине

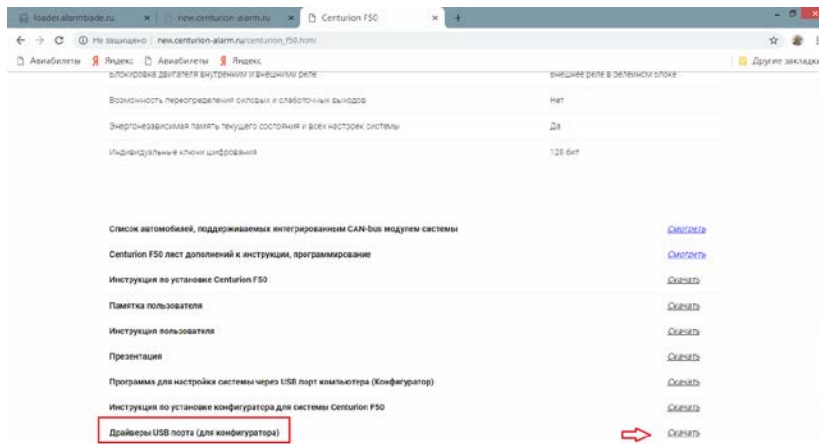
SKODA RAPID	Читаемые статусы по CAN-шине													Исполняемые команды по CAN-шине						
	код 1129	•	•	•	•	—	•	•	•	•	•	•	•	•	•	—	—	—	—	—
	дверь водителя	дверь передняя правая	дверь задняя левая	дверь задняя правая	капот	багажник	зажигание	педаль тормоза	ручной тормоза	паркинг	тахометр	слейв	слейв-режим по багажнику	статус работы двигателя	запирание/отпирание замков дверей	поднятие(открытие) стекол	световая индикация	постановка на штатную охрану	снятие со штатной охраны	открытие багажника

1. Подготовка системы к установке

Подготовка к программированию системы.

1. Скачайте программу configurator. Программа configurator находится по ссылке http://new.centurion-alarm.ru/centurion_f50.html внизу страницы. Программа configurator стабильно работает на системе Windows (XP, 7, 8) См. рис. 1.
2. Если при подключении системы к ПК и запуске configurator, ПК не «видит» сигнализации установите драйвера. Ссылка на драйвера http://new.centurion-alarm.ru/centurion_f50.html . См. рис. 1.

Рис.1



Подготовка к установке и программирование системы.

1. Подключить охранную систему с помощью USB – кабеля к ПК с операционной системой Windows (XP, 7, 8) подключенному к сети интернет.
2. Запустить configurator, выбрать на вкладке «Выбор автомобиля» марку, модель и год выпуска автомобиля. На поле года выпуска дважды кликнуть мышкой. После этого, зеленая надпись «1911.Lada.Granta.Kalina.II.Priora.new» (заводская настройка) изменится на надпись «1129.Skoda.Rapid.» и нажать кнопку «сохранить». См. примеры на рис. 2 и 3.

Рис. 2.

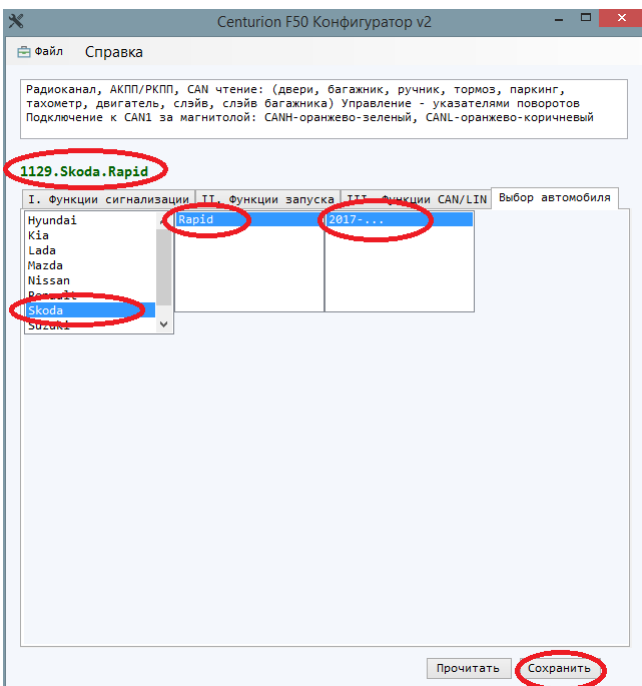
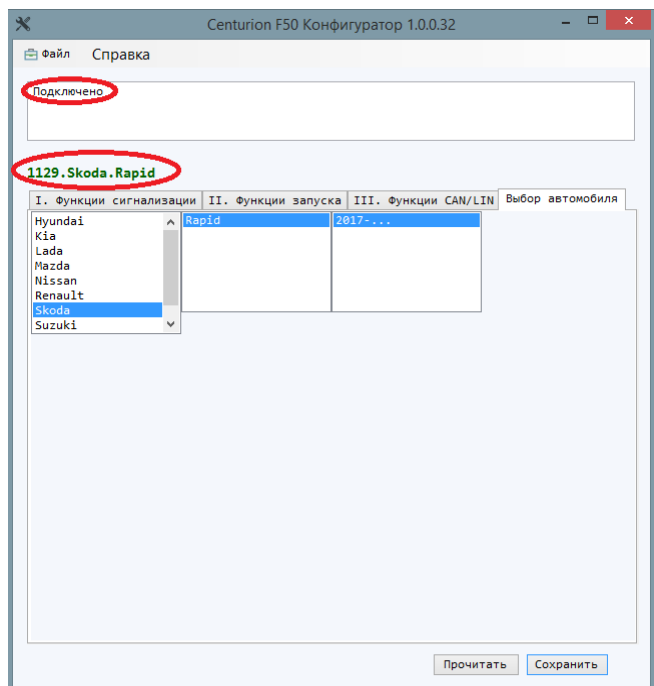


Рис.3.



двойной щелчок мыши на год выпуска

рис. 4

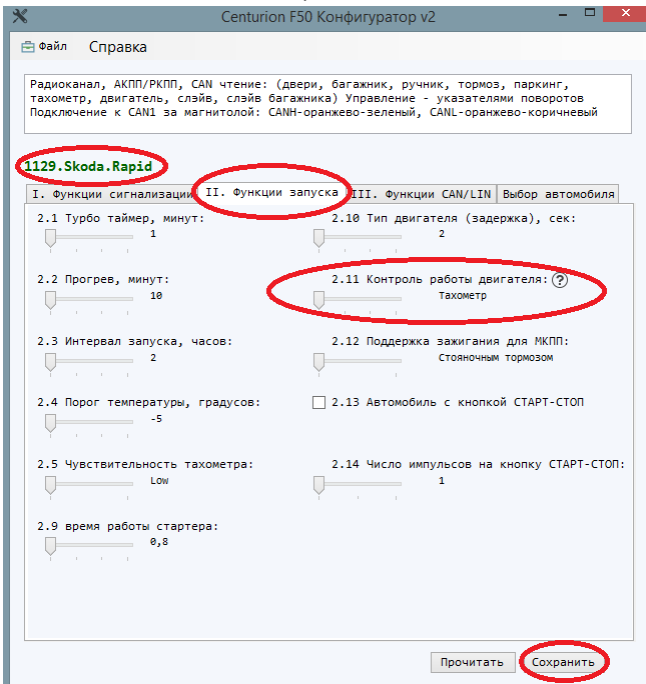


рис.5

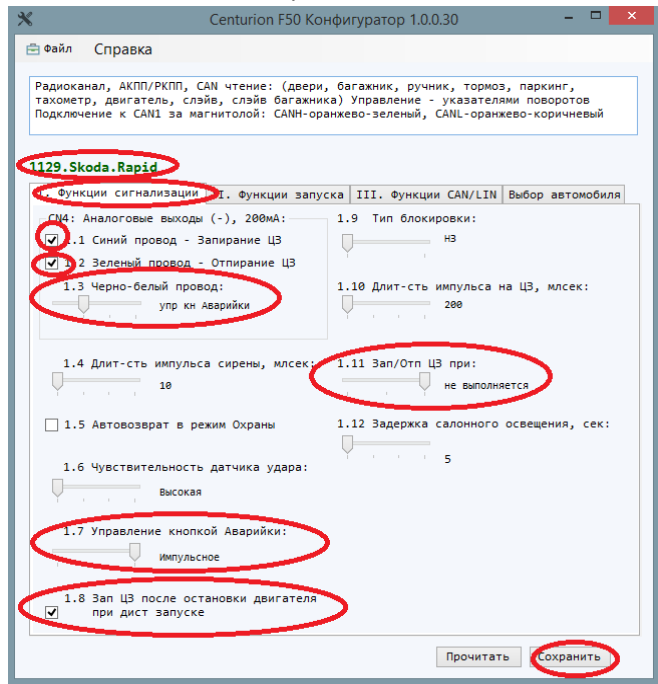
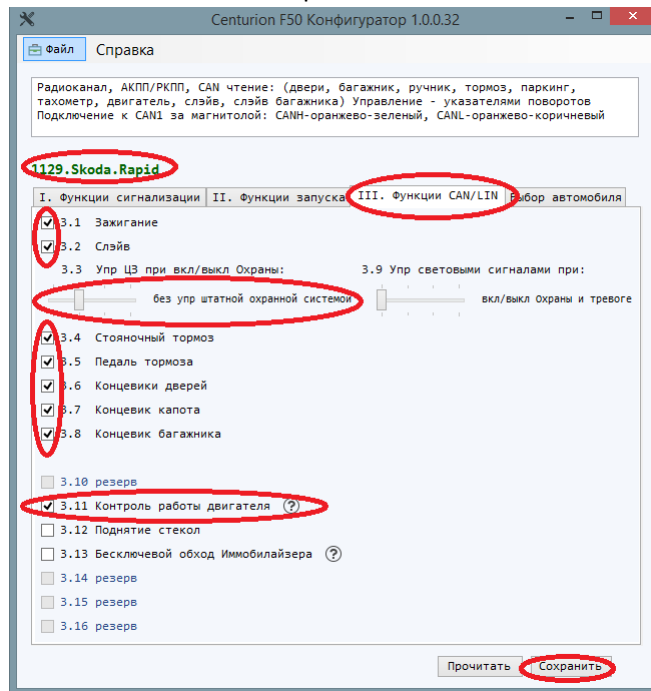


рис.6



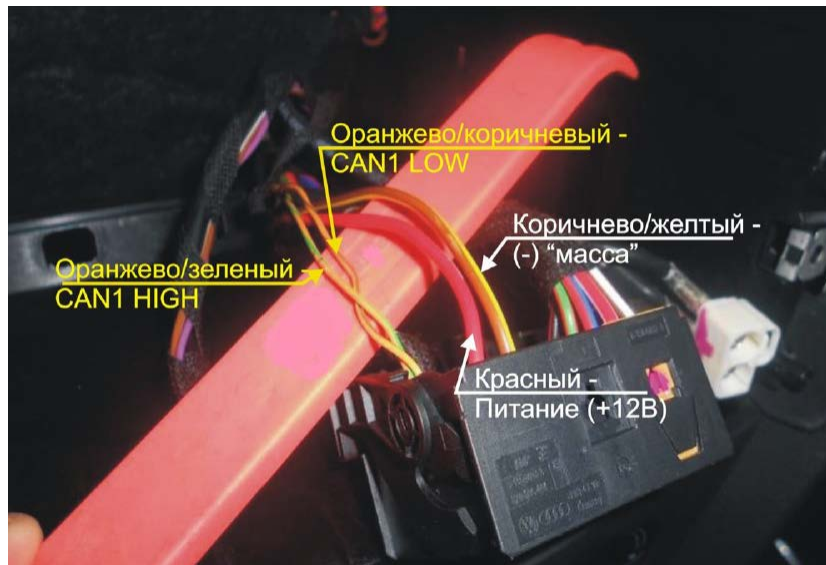
1. Для контроля запуска двигателя по CAN, выберите пункт 3.11 «Контроль работы двигателя» на вкладке III «Функции CAN/LIN» См. пример на рис.6. При этом в пункте 2.11 «Контроль работы двигателя» на вкладке II «Функции запуска» ползунок установите в положение «Тахометр» См. пример на рис. 4.
2. Выберите на вкладке III «Функции CAN/LIN» пункты: См. рис.6.
 - 3.1 «Зажигание»
 - 3.2 «Слейв»
 - 3.3 «Управление ЦЗ при вкл./выкл Охраны» ползунок в положение «Без упр. штатной охранной системой»
 - 3.4 «Стояночный тормоз»
 - 3.5 «Педаль тормоза»
 - 3.6 «Концевики дверей»
 - 3.8 «Концевик багажника»
 - 3.9 «Упр. световыми сигналами» при ползунок в положение «Вкл/выкл Охраны в тревоге»
 - 3.11 «Контроль работы двигателя»

3. Выберите на вкладке I «Функции сигнализации» См. рис.5.
 - 1.1 «Запирание ЦЗ»
 - 1.2 «Отпирание ЦЗ»
 - 1.3 «Управление кн. аварийки»
 - 1.8 «Зап ЦЗ после остановки двигателя при дист запуске»
 - 1.11 «Зап/Отп ЦЗ при:» на вкладке I «Функции сигнализации» ползунок установите в положение «Не выполняется»
4. Нажмите кнопку «Сохранить» и отключите систему от ПК.

2.Подключение системы

Подключение питания системы и CAN-шины (разъем CN4- Centurion F50):

Разъём магнитолы



Питание: красный провод разъема CN4 Centurion F50 +12V

Масса: черный провод разъема CN4 Centurion F50 (-)

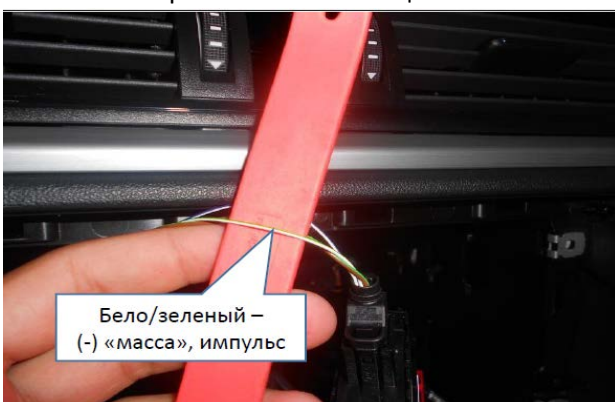
CAN-шина:

CAN-H коричнево/красный провод разъема CN4 Centurion F50

CAN-L коричневый провод разъема CN4 Centurion F50

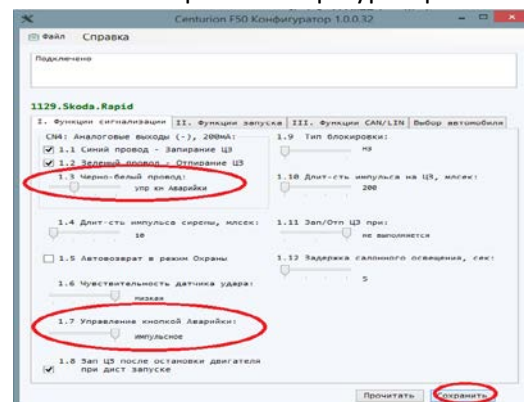
Подключение аварийной сигнализации

Кнопка аварийной сигнализации в салоне



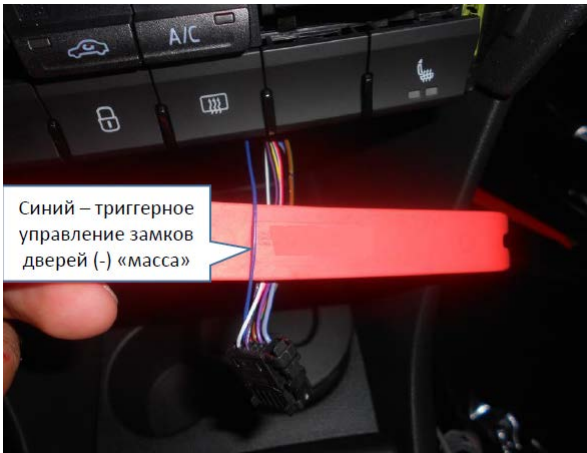
Черно/белый провод разъема CN4 Centurion F50 (Выход на аварийную кнопку (-) управление импульсное подключить к бело/зеленому проводу разъема аварийки

Настройка конфигулятора

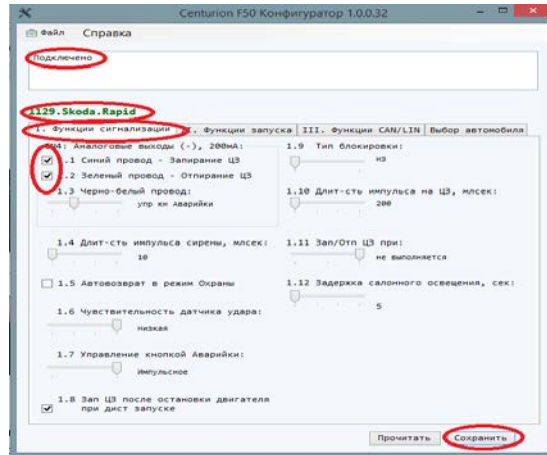


Подключение центрального замка

кнопка ЦЗ в салоне



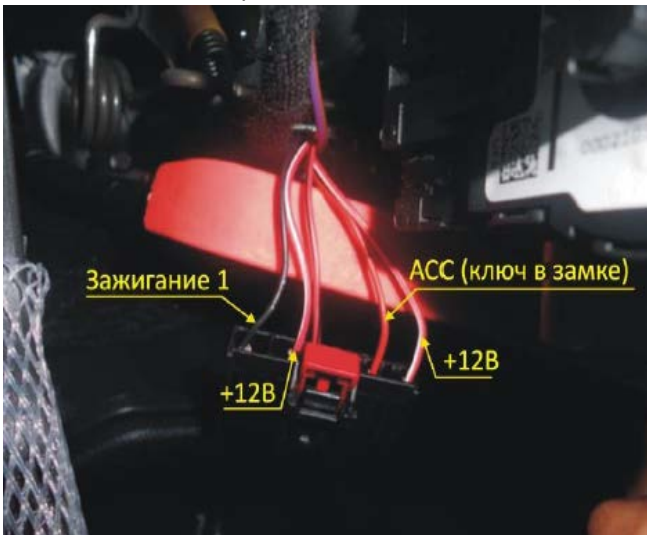
настройки конфигурирования



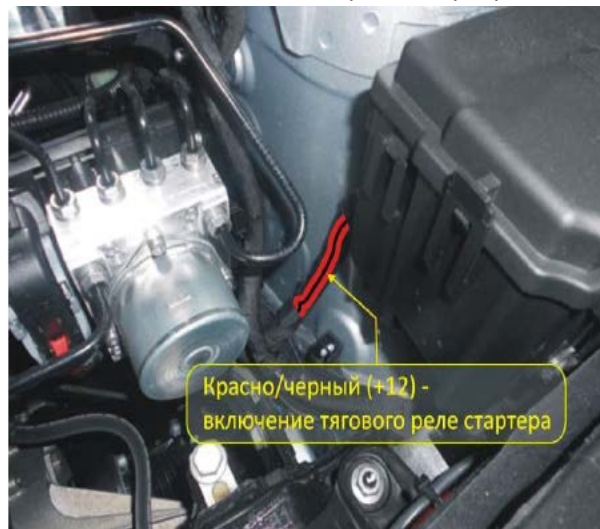
Зеленый провод (Выход отпирания дверей) разъем CN4 и Синий провод (Выход запирания дверей) соединить вместе и подключить к Синему проводу разъема ЦЗ
Статус ЦЗ будет определяться по CAN-шине.

Подключение автозапуска

Подключение на разъеме замка зажигания (+12В)



Подключение тягового реле стартера



Цепи автоматического запуска: Зажигание 1 (+12В), Аксессуары (+12В) подключаются к проводам разъема замка зажигания.

Цепь управления Стартер (+12В) подключается непосредственно к проводу тягового реле стартера, который располагается под капотом в жгуте, выходящем из блока предохранителей. **При таком подключении нет необходимости имитировать нажатие педали тормоза или сцепления).**

Подключите Релейный модуль запуска См. цветную схему в коробке изделия

Обход штатного иммобилайзера.

Для обхода штатного иммобилайзера можно использовать обходчик Phantom VP-04В с установленным во внутрь микрочипом ключа автомобиля. Внутренняя антенна обходчика Phantom VP-04В подключается последовательно со штатной антенной иммобилайзера автомобиля. Для этого разрывается провод штатной антенны. Подробное описание приведено в инструкции: «Модуль обхода штатного иммобилайзера Phantom VP-04В».