

VW Polo Sedan 2015→2019 с радио-ключом, РКПП/АКПП

Код автомобиля в программе-конфигураторе 1118



Технологическая карта установки противоугонной системы Centurion F50 с интегрированным адаптером CAN-LIN шины на автомобиль VW Polo Sedan

Программный код автомобиля: 1118 (выбрать этот № в конфигураторе)

Читаемые статусы, исполняемые команды по CAN-шине

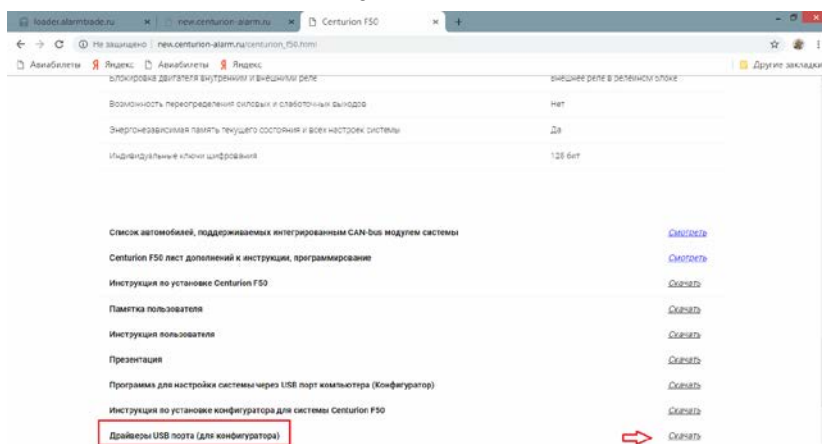
VW Polo Sedan	Читаемые статусы по CAN-шине											Исполняемые команды по CAN-шине					
	дверь водителя	дверь передняя правая	дверь задняя левая	дверь задняя правая	капот	багажник	зажигание	педаль тормоза	ручной тормоз	АКПП-паркинг	Тахометр	Статус работы двигателя	Запирание/отпирание замков дверей	Поднятие(открытие) стекла	Световая индикация	Постановка на штатную охрану	Снятие со штатной охраны
КОД 1118	•	•	•	•	•	•	•	•	•	•	•	—	—	—	—	—	—

1. Подготовка системы к установке

Подготовка к программированию системы.

1. Скачайте программу configurator. Программа configurator находится по ссылке http://new.centurion-alarm.ru/centurion_f50.html внизу страницы. Программа configurator стабильно работает на системе Windows (XP, 7, 8) См. рис. 1.
2. Если при подключении системы к ПК и запуске configurator, ПК не «видит» сигнализации установите драйвера. Ссылка на драйвера http://new.centurion-alarm.ru/centurion_f50.html . См. рис. 1.

Рис.1



Подготовка к установке и программирование системы.

1. Подключить охранную систему с помощью USB – кабеля к ПК с операционной системой Windows (XP, 7, 8) подключенному к сети интернет.
2. Запустить configurator, выбрать на вкладке «Выбор автомобиля» марку, модель и год выпуска автомобиля. На поле года выпуска дважды кликнуть мышкой. После этого, зеленая надпись «1911.Lada.Granta.Kalina.II.Priora.new» (заводская настройка) изменится на надпись «1118.VW.Polo.Sedan.» и нажать кнопку «сохранить». См. примеры на рис. 2 и 3.

Рис. 2.

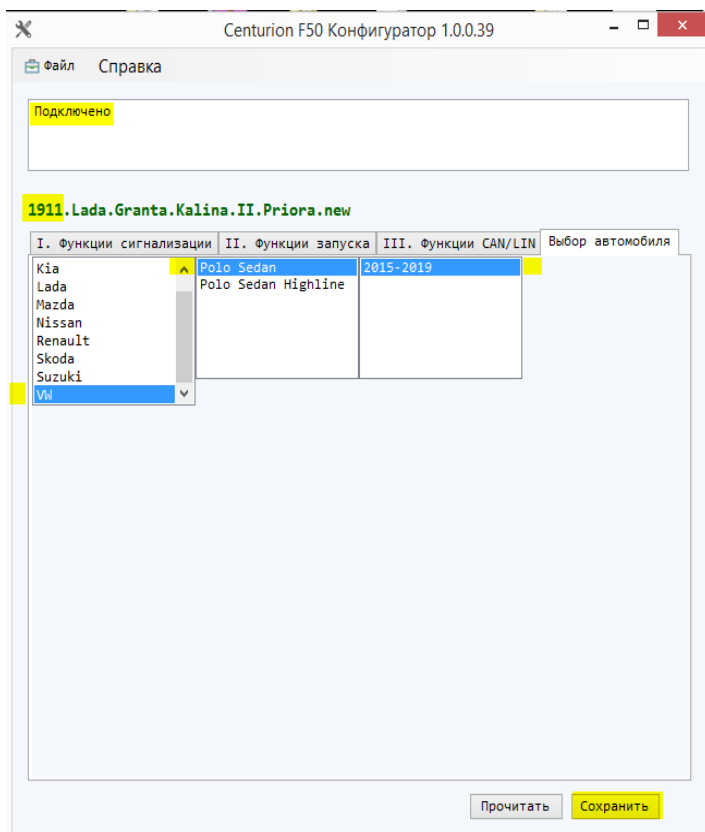
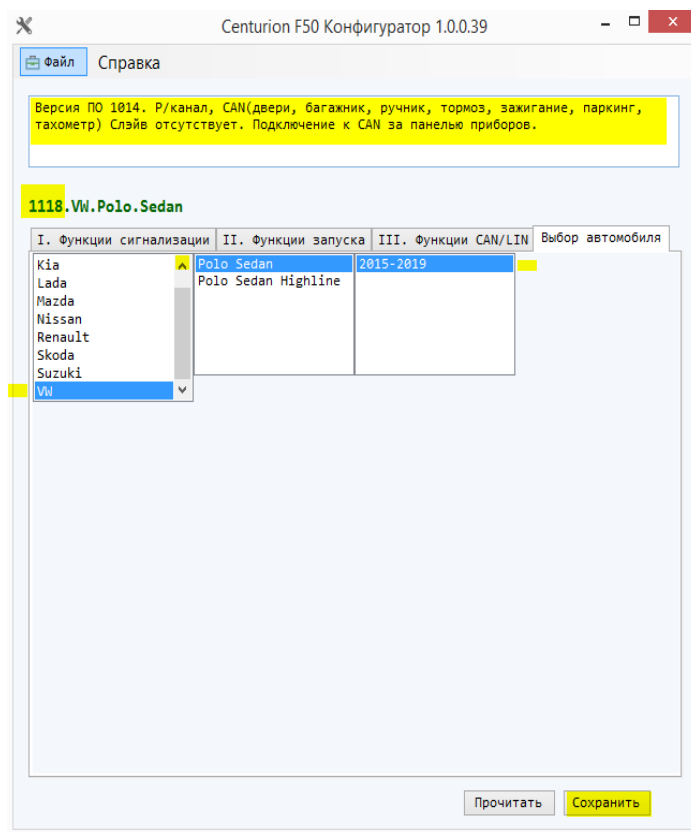


Рис.3.



двойной щелчок мыши на год выпуска

рис. 4

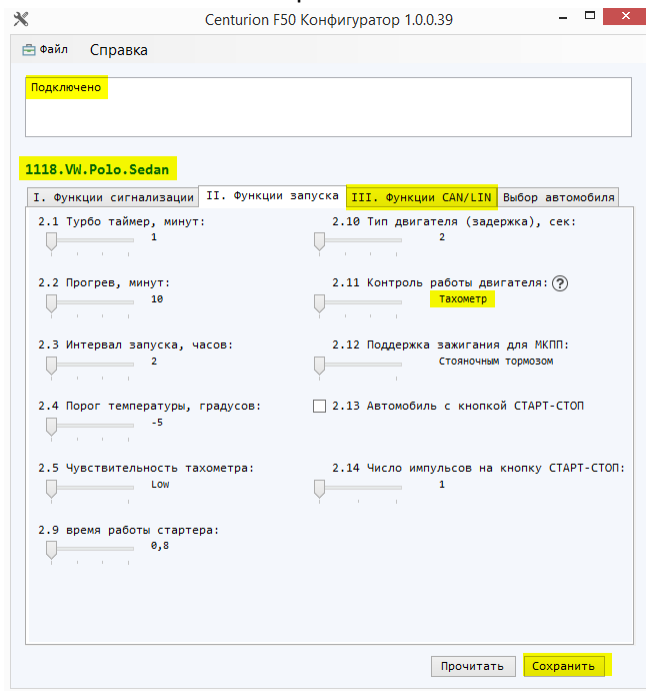


рис.5

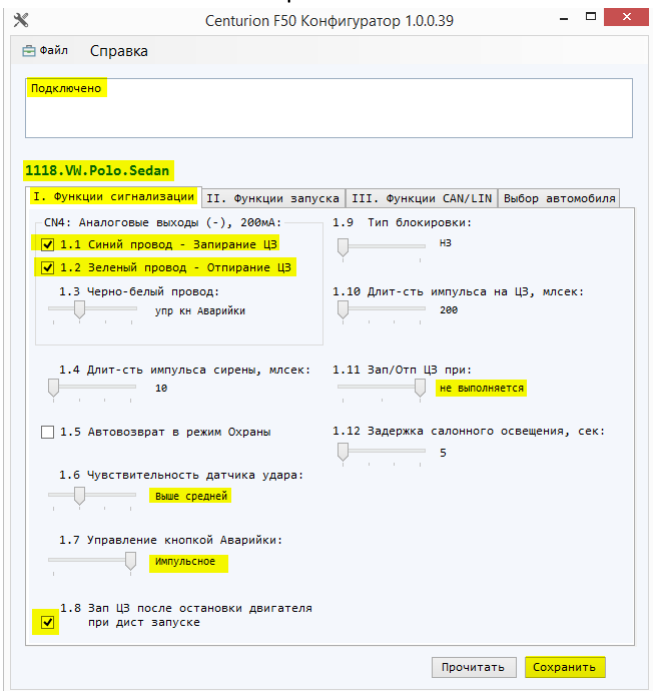
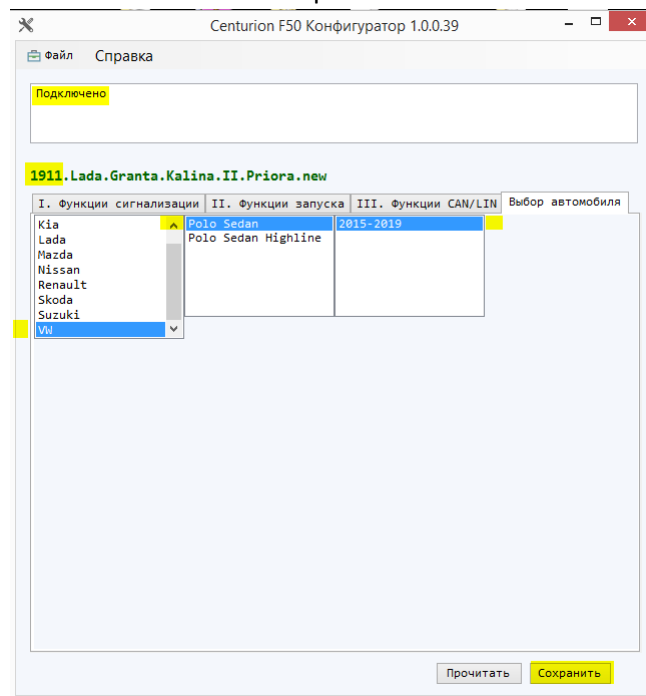


рис.6



1. Для контроля запуска двигателя по CAN, выберите пункт 3.11 «Контроль работы двигателя» на вкладке III «Функции CAN/LIN» См. пример на рис.6. При этом в пункте 2.11 «Контроль работы двигателя» на вкладке II «Функции запуска» ползунок установите в положение «Тахометр» См. пример на рис. 4.
2. Выберите на вкладке III «Функции CAN/LIN» пункты: См. рис.6.
 - 3.1 «Зажигание»
 - 3.3 «Управление ЦЗ при вкл./выкл Охраны» ползунок в положение «Без упр. штатной охранной системой»
 - 3.4 «Стояночный тормоз»
 - 3.5 «Педаль тормоза»
 - 3.6 «Концевики дверей»
 - 3.8 «Концевик багажника»
 - 3.9 «Упр. световыми сигналами» при ползунок в положение « Вкл/выкл Охраны в тревоге»
 - 3.11 «Контроль работы двигателя»

3. Выберите на вкладке I «Функции сигнализации» См. рис.5.
 - 1.1 «Запирание ЦЗ»
 - 1.2 «Отпирание ЦЗ»
 - 1.3 «Управление кн. аварийки»
 - 1.8 «Зап ЦЗ после остановки двигателя при дист запуске»
 - 1.11 «Зап/Отп ЦЗ при:» на вкладке I «Функции сигнализации» ползунок установите в положение «Не выполняется»
4. Нажмите кнопку «Сохранить» и отключите систему от ПК.

2. Подключение системы

Подключение питания системы и CAN-шины (разъем CN4- Centurion F50):

Подключение к CAN-шине



Провода CAN в разъеме панели приборов:

Оранжево/черный – CAN 1 HIGH; оранжево/коричневый – CAN 1 LOW.

CAN-шина:

CAN-H коричнево/красный провод разъема CN4 Centurion F50

CAN-L коричневый провод разъема CN4 Centurion F50

Подключение питания



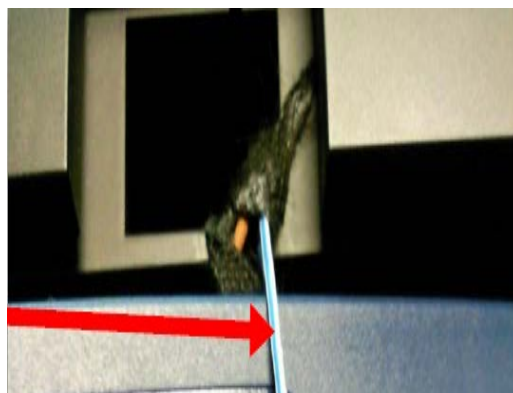
Питание системы можно подключить от проводов питания магнитолы. Красно/желтый – (+12 В);
Коричневый – (-) «масса».

Питание: красный провод разъема CN4 Centurion F50: +12V

Масса: черный провод разъема CN4 Centurion F50 (-)

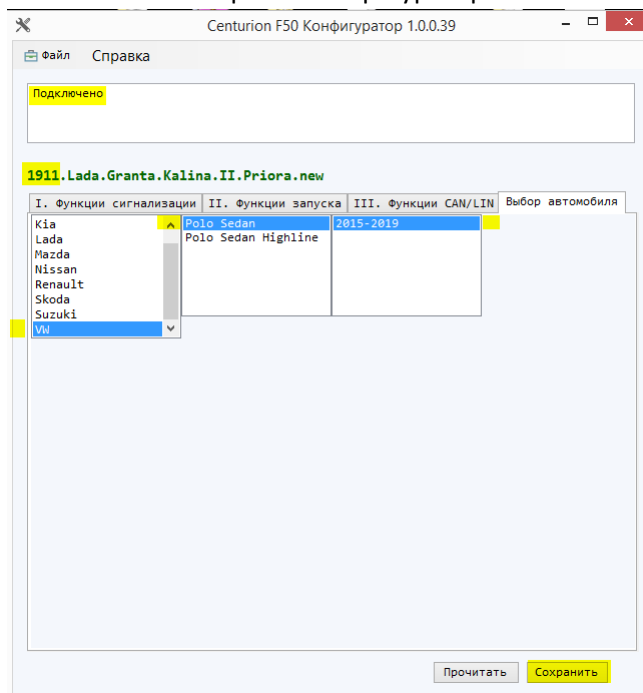
Подключение аварийной сигнализации

Управление аварийной сигнализацией можно подключить к проводу кнопки включения.



Кнопка аварийной сигнализации в салоне Подключение: к сигнальному бело-синему проводу.
Управление по «минусу».

Настройка конфигуратора



Черно/белый провод разъема CN4 Centurion F50 (Выход на аварийную кнопку (-) управление импульсное подключить к бело/синему проводу разъема аварийки

Подключение центрального замка

Для управления центральным замком используется провод жгута двери водителя, проходящий в левой кик-панели.

Управление отпиранием и запираемостью замками дверей на данном автомобиле производится по одному проводу путем подачи (-) «массы»

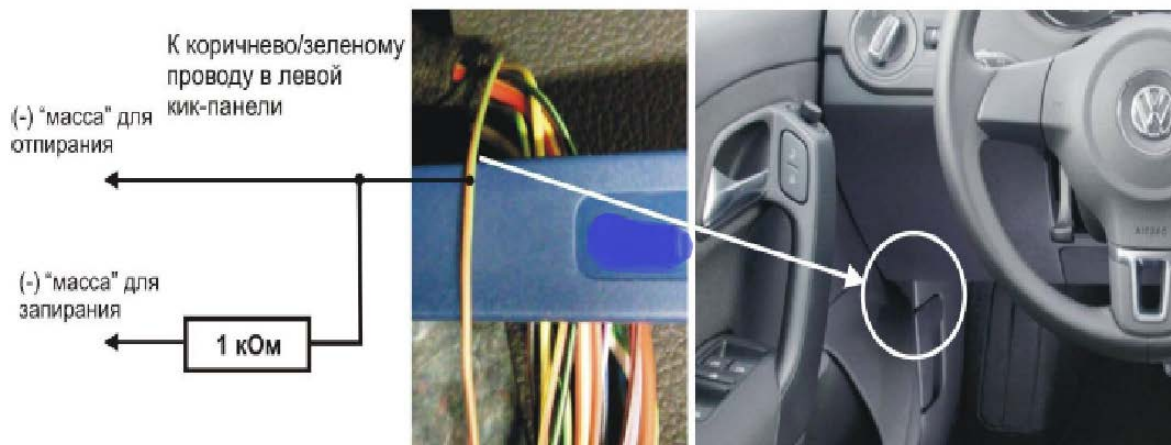
Открытие ЦЗ – подключение (-) «массы» к коричнево-зеленому проводу.

Закрытие ЦЗ - подключение (-) «массы» через сопротивление -1 кОм. к тому же коричнево-зеленому проводу

Зеленый провод (Выход отпирания дверей) разъем CN4 Centurion F50
 Синий провод (Выход запираения дверей) разъем CN4 Centurion F50

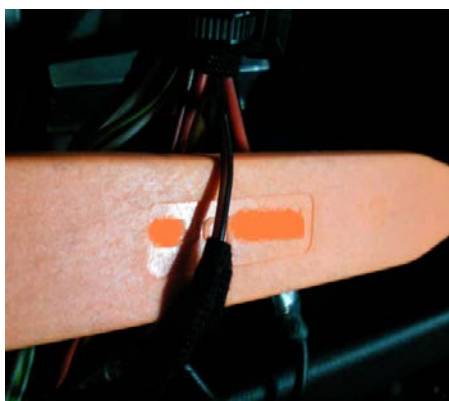


Схема управления отпиранием и запираением замков дверей



Подключение автозапуска


Подключение цепей для реализации автозапуска происходит непосредственно к проводам разъема замка зажигания



Подключение зажигания-1 черный провод Зажигание 2 черно\красный провод Подключение провода «управление стартером» - красно\черный

Расположение провода зажигания.



Провод зажигания черно-синий 
находится в жгуте блока предохранителей под рулем.

Расположение предохранителя бензонасоса.



Предохранитель 10А бензонасоса находится в блоке предохранителей под рулем.

Обход штатного иммобилайзера.

Для обхода штатного иммобилайзера можно использовать обходчик Phantom VP-04B с установленным во внутрь микрочипом ключа автомобиля. Внутренняя антенна обходчика Phantom VP-04B подключается последовательно со штатной антенной иммобилайзера автомобиля. Для этого разрывается провод штатной антенны. Подробное описание приведено в инструкции: «Модуль обхода штатного иммобилайзера Phantom VP-04B».

Расположение антенны обходчика VP-04B

