

## VW Polo Sedan Highline 2010 →2015 с радио-ключом, МКПП/АКПП

Код автомобиля в программе-конфигураторе 1115 (для автомобилей с климат контролем)



Технологическая карта установки противоугонной системы Centurion F50 с интегрированным адаптером CAN-LIN шины на автомобиль VW Polo Sedan Highline

**Программный код автомобиля: 1115** - для автомобилей с климат контролем (**выбрать этот № в конфигураторе**)

**Читаемые статусы, исполняемые команды по CAN-шине**

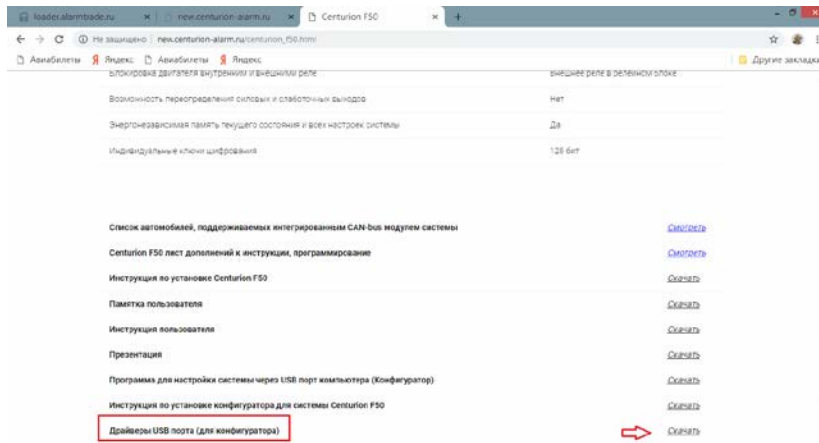
VW Polo Sedan	Читаемые статусы по CAN-шине												Исполняемые команды по CAN-шине							
	дверь водителя	дверь передняя правая	дверь задняя левая	дверь задняя правая	капот	багажник	зажигание	педаль тормоза	ручной тормоз/педаль тормоза	Паркинг (АКПП)	Генератор (+)	слейв	Слейв-режим по багажнику	Запуск двигателя от штатного брелока	Запираение/отпираение замков дверей	Поднятие(открытие) стекол	Световая индикация	Постановка на штатную охрану	Снятие со штатной охраны	Открытие багажника
КОД 1115	•	•	•	•	•	•	•	•	•	•	•	•	•	—	—	—	—	—	—	—

# 1. Подготовка системы к установке

## Подготовка к программированию системы.

1. Скачайте программу configurator. Программа configurator находится по ссылке [http://new.centurion-alarm.ru/centurion\\_f50.html](http://new.centurion-alarm.ru/centurion_f50.html) внизу страницы. Программа configurator стабильно работает на системе Windows (XP, 7, 8) См. рис. 1.
2. Если при подключении системы к ПК и запуске configurator, ПК не «видит» сигнализации установите драйвера. Ссылка на драйвера [http://new.centurion-alarm.ru/centurion\\_f50.html](http://new.centurion-alarm.ru/centurion_f50.html) . См. рис. 1.

Рис.1

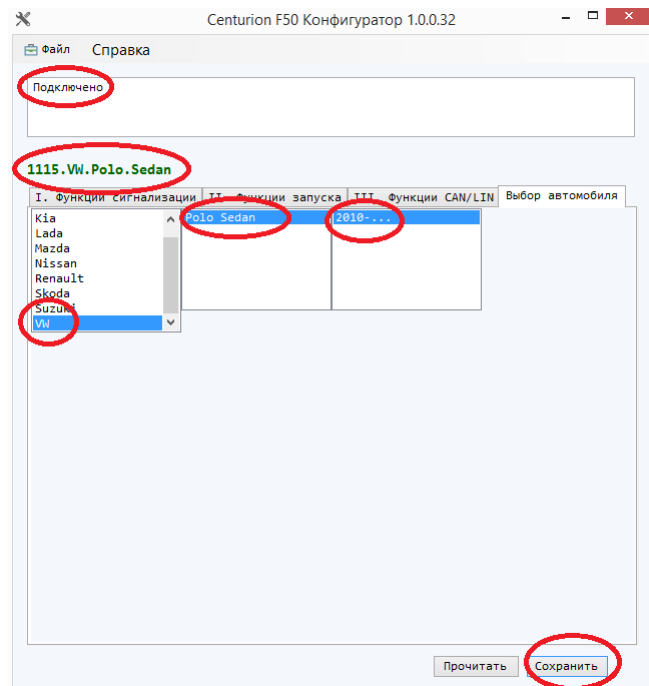
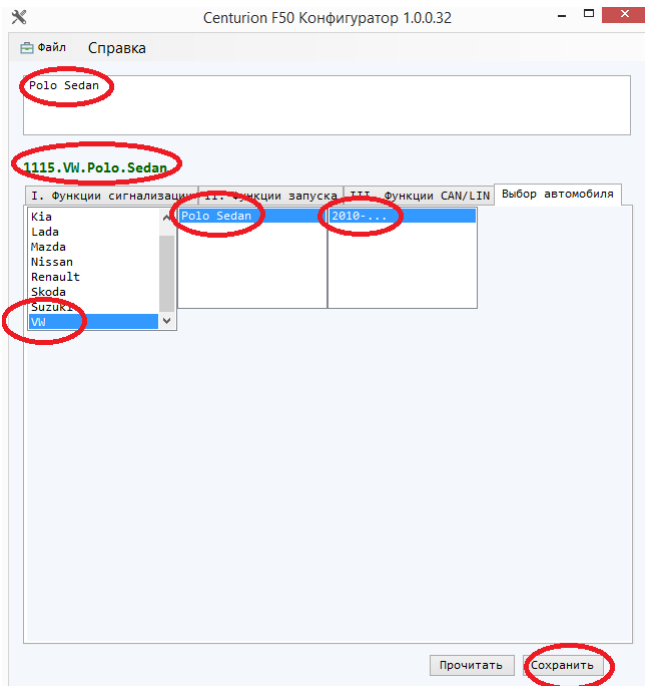


## Подготовка к установке и программирование системы.

1. Подключить охранную систему с помощью USB – кабеля к ПК с операционной системой Windows (XP, 7, 8) подключенному к сети интернет.
2. Запустить configurator, выбрать на вкладке «Выбор автомобиля» марку, модель и год выпуска автомобиля. На поле года выпуска дважды кликнуть мышкой. После этого, зеленая надпись «1911.Lada.Granta.Kalina.II.Priora.new» (заводская настройка) изменится на надпись «1115.VW.Polo.Sedan.Highline» и нажать кнопку «сохранить». См. примеры на рис. 2 и 3.

Рис. 2.

Рис.3.



двойной щелчок мыши на год выпуска

рис. 4

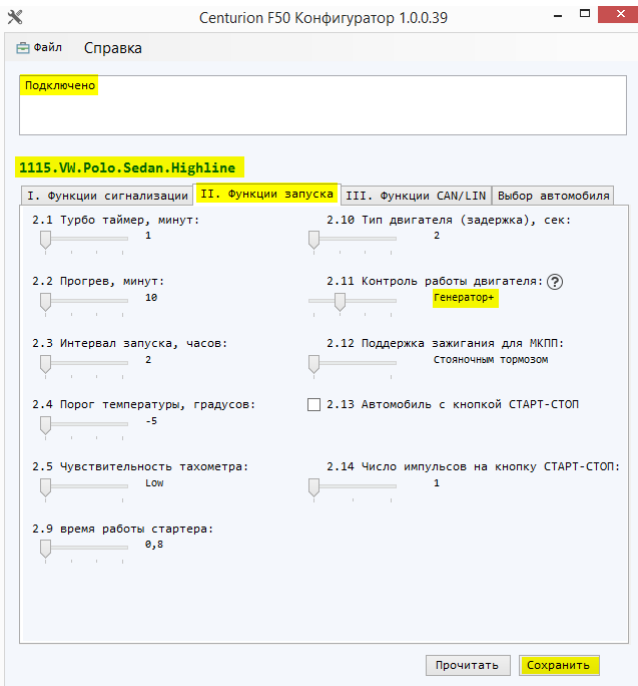


рис.5

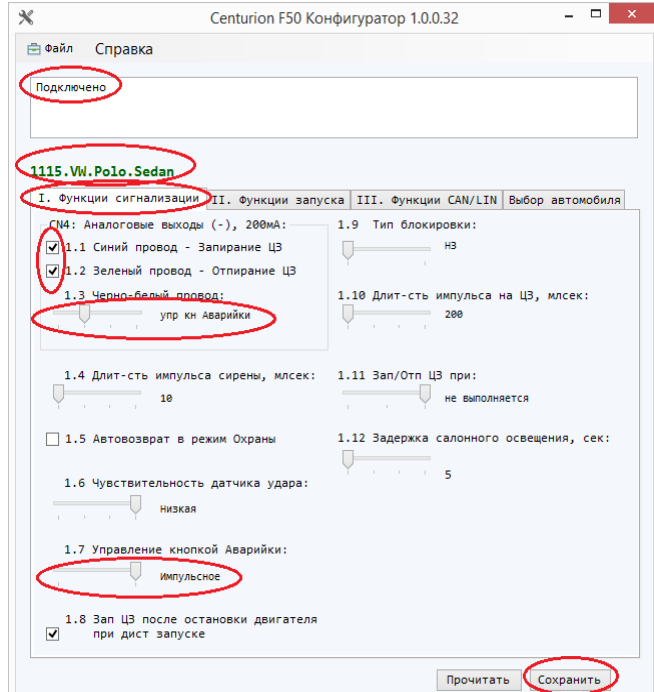
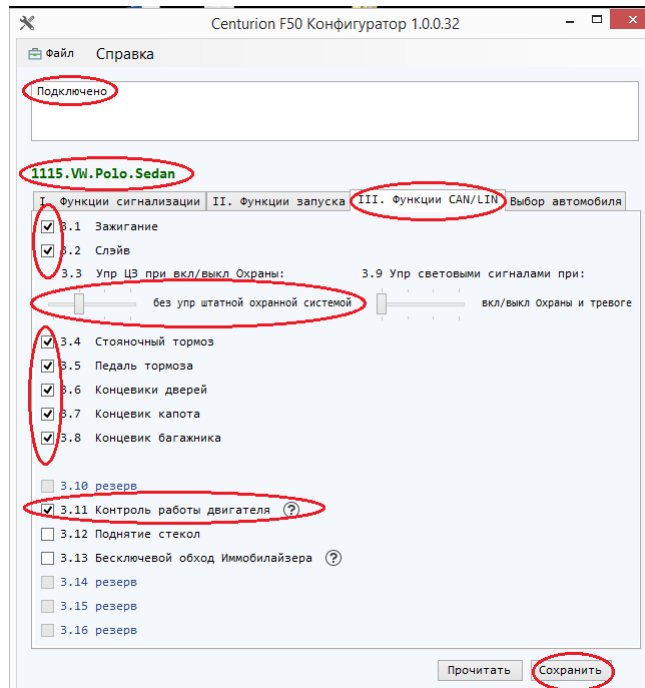


рис.6



1. Для контроля запуска двигателя по CAN, выберите пункт 3.11 «Контроль работы двигателя» на вкладке III «Функции CAN/LIN» См. пример на рис.6. При этом в пункте 2.11 «Контроль работы двигателя» на вкладке II «Функции запуска» ползунок установите в положение «Генератор+» См. пример на рис. 4.
2. Выберите на вкладке III «Функции CAN/LIN» пункты: См. рис.6.
  - 3.1 «Зажигание»
  - 3.2 «Слейв»
  - 3.3 «Управление ЦЗ при вкл./выкл Охраны» ползунок в положение «Без упр. штатной охранной системой»
  - 3.4 «Стояночный тормоз»
  - 3.5 «Педаль тормоза»
  - 3.6 «Концевики дверей»
  - 3.8 «Концевик багажника»
  - 3.9 «Упр. световыми сигналами» при ползунок в положение « Вкл/выкл Охраны в тревоге»
  - 3.11 «Контроль работы двигателя»

3. Выберите на вкладке I «Функции сигнализации» См. рис.5.
  - 1.1 «Запирание ЦЗ»
  - 1.2 «Отпирание ЦЗ»
  - 1.3 «Управление кн. аварийки»
  - 1.8 «Зап ЦЗ после остановки двигателя при дист запуске»
  - 1.11 «Зап/Отп ЦЗ при:» на вкладке I «Функции сигнализации» ползунок установите в положение «Не выполняется»
4. Нажмите кнопку «Сохранить» и отключите систему от ПК.

## 2.Подключение системы

### Подключение питания системы и CAN-шины (разъем CN4- Centurion F50):

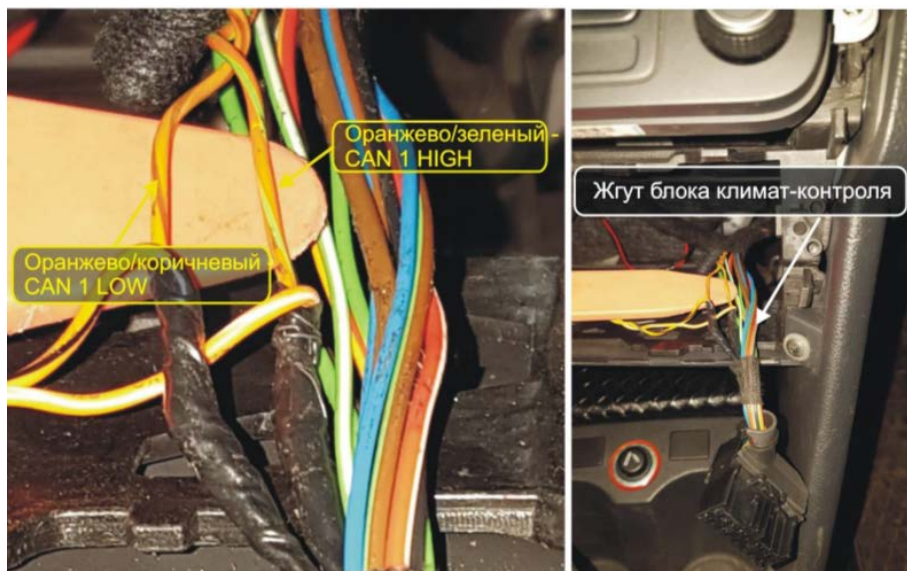


Питание системы можно подключить от проводов питания магнитолы. Красно/желтый – (+12 В); Коричневый – (-) «масса».

Питание: красный провод разъема CN4 Centurion F50: +12V

Масса: черный провод разъема CN4 Centurion F50: (-)

### Подключение к CAN-шине:



Провода CAN в разъеме блока климат-контроля

Оранжево/зеленый – CAN – HIGH, Оранжево/коричневый – CAN – LOW

CAN-H коричнево/красный провод разъема CN4 Centurion F50

CAN –L коричневый провод разъема CN4 Centurion F50

## Подключение аварийной сигнализации

Управление аварийной сигнализацией можно подключить к проводу кнопки включения.



Кнопка аварийной сигнализации в салоне

Черно/белый провод разъема CN4 Centurion F50 (Выход на аварийную кнопку (-) управление импульсное подключить к бело/голубому проводу разъема аварийки

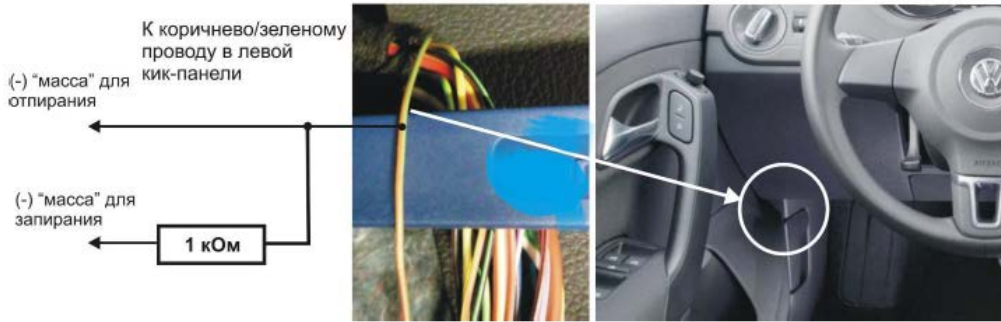


## Подключение центрального замка

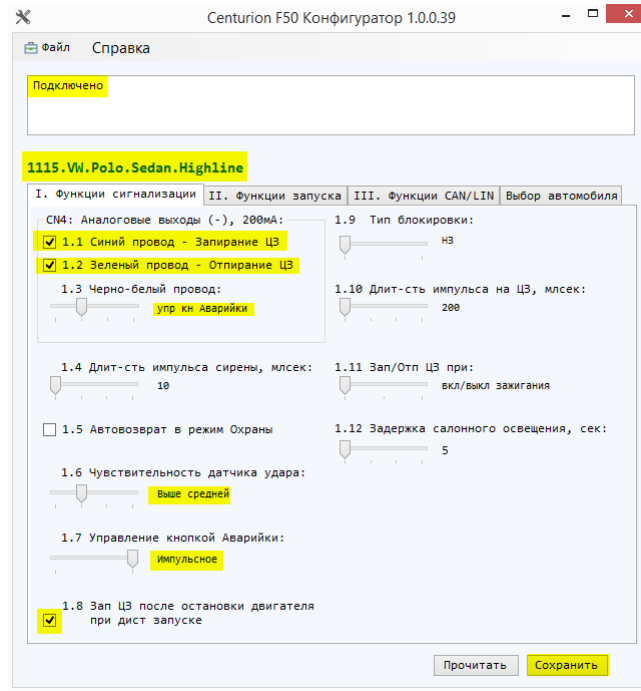
Для управления центральным замком используется провод жгута двери водителя, проходящий в левой кик-панели. Управление отпиранием и запираем замками дверей на данном автомобиле производится по одному проводу путем подачи (-) «массы»

Открытие ЦЗ – подключение (-) «массы» к Коричнево-зеленому проводу. Закрытие ЦЗ - подключение (-) «массы» через сопротивление -1 кОм. к тому же Коричнево-зеленому проводу

## Схема управления отпиранием и запираем замков дверей

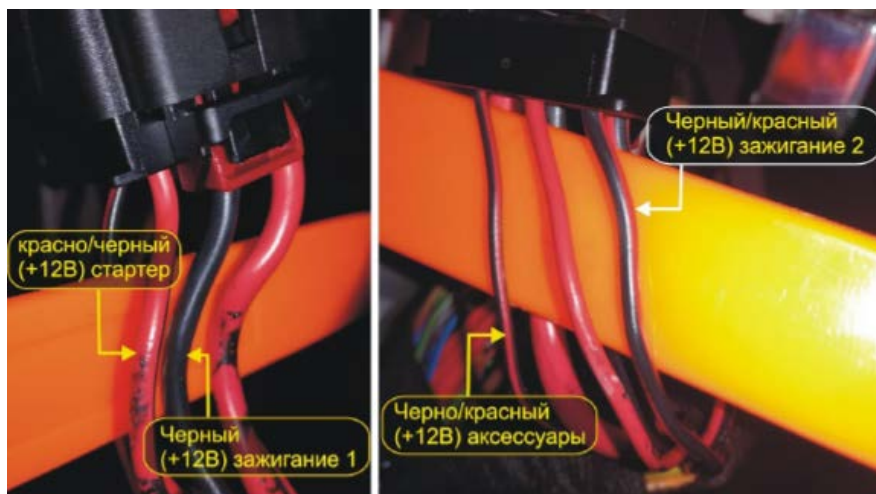


## Настройки конфигурирования



## Подключение автозапуска

Подключение цепей для реализации автозапуска происходит непосредственно к проводам разъема замка зажигания см. рис. ниже.



Черно/красный – Аксессуары (+12В). Черный – Зажигание 1 (+12В); Черно/красный – Зажигание 2 (+12В); Красно/черный – Стартер (+12В);

### **Обход штатного иммобилайзера.**

Для обхода штатного иммобилайзера можно использовать обходчик Phantom VP-04B с установленным во внутрь микрочипом ключа автомобиля. Внутренняя антенна обходчика Phantom VP-04B подключается последовательно со штатной антенной иммобилайзера автомобиля. Для этого разрывается провод штатной антенны. Подробное описание приведено в инструкции: «Модуль обхода штатного иммобилайзера Phantom VP-04B».